

КАРТА-ПЛАН ТЕРРИТОРИИ

31:09:0107003

(номер кадастрового квартала (номера смежных кадастровых кварталов), являющегося (являющихся) территорией, на которой выполняются комплексные кадастровые работы)

Дата подготовки карты-плана территории 2 апреля 2024 г.

Пояснительная записка

1. Сведения о заказчике

Администрация муниципального района "Корочанский район" Белгородской области (ОГРН: 1023101336422, ИНН: 3110002415)

(полное наименование органа местного самоуправления муниципального района или городского округа, органа исполнительной власти города федерального значения Москвы, Санкт-Петербурга или Севастополя, основной государственный регистрационный номер, идентификационный номер налогоплательщика)

—

(сведения об утверждении карты-плана территории)

2. Сведения о кадастровом инженере

Фамилия, имя, отчество (при наличии отчества): Кривошеенко Наталья Михайловна

Страховой номер индивидуального лицевого счета: 05591144259

Контактный телефон: сот.: 89066066788

Адрес электронной почты и почтовый адрес, по которым осуществляется связь с кадастровым инженером: _____

Наименование саморегулируемой организации кадастровых инженеров (СРО), членом которой является кадастровый инженер:

А СРО "ОКИ"

Номер регистрации в государственном реестре лиц, осуществляющих кадастровую деятельность: 40 007

Сокращенное наименование юридического лица, если кадастровый инженер является работником юридического лица: _____

—

3. Основания выполнения комплексных кадастровых работ

(наименование и реквизиты государственного или муниципального контракта на выполнение комплексных кадастровых работ)

4. Перечень документов, использованных при подготовке карты-плана территории

№ п/п	Наименование документа	Реквизиты документа
1	2	3
1	Кадастровый план территории	№ ****_**/****_*****, от 11 марта 2024 г.

5. Сведения о геодезической основе, использованной при подготовке карты-плана территории

Система координат МСК-31

№ п/п	Название пункта и тип знака геодезической сети	Класс геодезической сети	Координаты, м		Сведения о состоянии на 9 апреля 2024 г.		
			X	Y	наружного знака пункта	центра знака	марки
1	2	3	4	5	6	7	8
1	Бакаев, пир., 5200м, 1	3	419 261,84	2 165 629,15	Сохранился	Сохранился	Сохранился
2	Ивановка, пир., 5300м, 1		436 146,67	2 169 404,04			
3	Постников, пир., 5200м, 1		403 984,75	2 125 725,40			

6. Сведения о средствах измерений

№ п/п	Наименование прибора (инструмента, аппаратуры)	Сведения об утверждении типа измерений	Реквизиты свидетельства о поверке прибора (инструмента, аппаратуры)
1	2	3	4
1	GNSS-приемник спутниковый геодезический многочастотный South Galaxy G1	Номер: 68310-17. Срок действия: действительно до 08.06.2024	С-ГСХ/09-06-2023/253595077 от 09.06.2023 до 08.06.2024

7. Пояснения к разделам карты-плана территории

Основания выполнения комплексных кадастровых работ

Комплексные кадастровые работы выполнялись в отношении территории кадастрового квартала 31:09:0107003. Основанием для выполнения настоящих комплексных кадастровых работ является муниципальный контракт № 082650000924000198/13 от 04.03.2024г. Карта-план подготовлен в соответствии с Правилами землепользования и застройки Кощеевского сельского поселения муниципального района «Корочанский район» Белгородской области (минимальная площадь земельного участка индивидуального жилищного строительства и для ведения личного подсобного хозяйства - 1000 кв.м, максимальная площадь земельного участка 2900 кв.м.

При выполнении комплексных кадастровых работ местоположение уточняемых объектов недвижимости определялось в соответствии с ч.10 ст. 22 № 218-ФЗ "О государственной регистрации недвижимости" от 13.07.2015, исходя из границ, в соответствии с фактическим землепользованием, реальным местоположением объектов в соответствии с действующим законодательством.

Всего в карту-план территории включены сведения о 1 земельном участке, 21 зданиях.

Сведения об уточняемых земельных участках

В результате выполнения комплексных кадастровых работ:

- обеспечивается уточнение границ 1 земельного участка;
- осуществляется уточнение местоположения на земельных участках 21 объекта капитального строительства.

В процессе было выявлено, что в ЕГРН учтены сведения о 1 земельном участке, местоположение границ которых не установлено. При проведении работы были уточнены границы следующих земельных участков: 31:09:0107003:19

Описание местоположения здания, сооружения, объекта незавершенного строительства на земельном участке

В ходе проведения комплексных кадастровых работ было выявлено, что в ЕГРН учтены 21 объект капитального строительства, местоположение которых на земельном участке не установлено. В результате проведения ККР были уточнены границы следующих объектов капитального строительства: 31:09:0107001:52, 31:09:0107001:95, 31:09:0107001:160, 31:09:0107001:167, 31:09:0107001:174, 31:09:0107001:197, 31:09:0107001:283, 31:09:0107001:301, 31:09:0107001:329, 31:09:0107001:330, 31:09:0107001:337, 31:09:0107001:338, 31:09:0107001:354, 31:09:0107003:38, 31:09:0107003:37, 31:09:0107003:39, 31:09:0107003:41, 31:09:0107003:42, 31:09:0107003:43, 31:09:0107003:44, 31:09:0107005:86

Сведения об уточняемых земельных участках

1. Сведения о характерных точках границы уточняемого земельного участка с кадастровым номером 31:09:0107003:19

Зона № 2

Обозначение характерных точек границ	Существующие координаты, м		Уточненные координаты, м		Метод определения координат	Средняя квадратическая погрешность определения координат характерной точки (Mt), м	Формулы, примененные для расчета средней квадратической погрешности определения координат характерной точки (Mt), м
	X	Y	X	Y			
1	2	3	4	5	6	7	8
н1У	—	—	428 542,77	2 153 560,28	Геодезический метод	0,10	$\sqrt{(0,07^2 + 0,07^2)} = 0,10$
н2У	—	—	428 562,34	2 153 570,53			
н21У	—	—	428 580,50	2 153 535,66			
н22У	—	—	428 618,79	2 153 465,67			
н3У	—	—	428 631,95	2 153 441,61			
н4У	—	—	428 611,94	2 153 430,95			
н25У	—	—	428 568,17	2 153 513,89			
н24У	—	—	428 545,92	2 153 554,49			
н23У	—	—	428 544,87	2 153 556,41			
н1У	—	—	428 542,77	2 153 560,28			

2. Сведения о частях границ уточняемого земельного участка с кадастровым номером 31:09:0107003:19

Обозначение части границ		Горизонтальное проложение (S), м	Описание прохождения части границ	Отметка о наличии земельного спора о местоположении границ земельного участка
от т.	до т.			
1	2	3	4	5
н1У	н2У	22,09	—	—
н2У	н21У	39,32		
н21У	н22У	79,78		
н22У	н3У	27,42		
н3У	н4У	22,67		
н4У	н25У	93,78		
н25У	н24У	46,30		
н24У	н23У	2,19		
н23У	н1У	4,40		

3. Общие сведения об уточняемом земельном участке с кадастровым номером <u>31:09:0107003:19</u>		
№ п/п	Наименование характеристики земельного участка	Значение характеристики
1	2	3
1	Адрес земельного участка	—
	Местоположение земельного участка (при отсутствии присвоенного адреса)	Российская Федерация, Белгородская область, Корочанский р-н, Кощеево с
	Дополнительные сведения о местоположении земельного участка	—
2	Площадь земельного участка ± величина погрешности определения площади ($P \pm \Delta P$), м ²	3200 ± 20
3	Формула, примененная для расчета предельной допустимой погрешности определения площади земельного участка (ΔP), м ²	$3,5 * 0,10 * \sqrt{3\ 200,00} = 20$
4	Площадь земельного участка согласно сведениям Единого государственного реестра недвижимости ($P_{\text{кад}}$), м ²	3 200
5	Оценка расхождения P и $P_{\text{кад}}$ ($P - P_{\text{кад}}$), м ²	0
6	Предельный минимальный и максимальный размеры земельного участка ($P_{\text{мин}}$ и $P_{\text{макс}}$), м ²	$P_{\text{мин}} = \text{—}$ $P_{\text{макс}} = \text{—}$
7	Кадастровый или иной номер (обозначение) здания, сооружения, объекта незавершенного строительства, расположенного на земельном участке	31:09:0107001:354
8	Иные сведения	—

Описание местоположения здания, сооружения, объекта незавершенного строительства на земельном участке

1. Сведения о характерных точках контура

вид объекта недвижимости (здание, сооружение, объект незавершенного строительства) _____

кадастровый номер (обозначение) 31:09:0107001:52

Зона № _____ 2 _____

Номер контура	Номера характерных точек контура	Существующие			Уточненные			Метод определения координат	Средняя квадратическая погрешность определения координат характерной точки (Mt), м	Формулы, примененные для расчета средней квадратической погрешности определения координат характерной точки (Mt), м
		координаты, м		R, м	координаты, м		R, м			
		X	Y		X	Y				
1	2	3	4	5	6	7	8	9	10	11
—	н300	—	—	—	428 545,33	2 153 550,75	—	—	—	—
	н310	—	—	—	428 537,50	2 153 547,03	—			
	н320	—	—	—	428 534,05	2 153 554,30	—			
	н330	—	—	—	428 541,88	2 153 558,01	—			
	н300	—	—	—	428 545,33	2 153 550,75	—			

2. Характеристики здания, сооружения, объекта незавершенного строительства с кадастровым номером (обозначением) 31:09:0107001:52

№ п/п	Наименование характеристики	Значение характеристики
1	2	3
1	Вид объекта недвижимости	Здание
2	Ранее присвоенный государственный учетный номер здания, сооружения, объекта незавершенного строительства (кадастровый, инвентарный или условный номер)	—
3	Кадастровый номер земельного участка (земельных участков), в границах которого (которых) расположено здание, сооружение, объект незавершенного строительства	31:09:0107003:20
4	Номер кадастрового квартала (кадастровых кварталов), в пределах которого (которых) расположено здание, сооружение, объекта незавершенного строительства	31:09:0107003

1	2	3
5	Адрес здания, сооружения, объекта незавершенного строительства	309223, Российская Федерация, Белгородская область, Корочанский р-н, Кощеево с, Интернациональная ул, д. 44
	Местоположение здания, сооружения, объекта незавершенного строительства	—
	Дополнительные сведения о местоположении	—
6	Иные сведения	—

1. Сведения о характерных точках контура

вид объекта недвижимости (здание, сооружение, объект незавершенного строительства)

кадастровый номер (обозначение) 31:09:0107001:95

Зона № 2

Номер контура	Номера характерных точек контура	Существующие			Уточненные			Метод определения координат	Средняя квадратическая погрешность определения координат характерной точки (Mt), м	Формулы, примененные для расчета средней квадратической погрешности определения координат характерной точки (Mt), м
		координаты, м		R, м	координаты, м		R, м			
		X	Y		X	Y				
1	2	3	4	5	6	7	8	9	10	11
—	н42О	—	—	—	428 490,27	2 153 519,26	—	—	—	—
	н43О	—	—	—	428 486,16	2 153 528,11	—			
	н44О	—	—	—	428 475,81	2 153 523,29	—			
	н45О	—	—	—	428 479,93	2 153 514,45	—			
	н42О	—	—	—	428 490,27	2 153 519,26	—			

2. Характеристики здания, сооружения, объекта незавершенного строительства с кадастровым номером (обозначением) 31:09:0107001:95

№ п/п	Наименование характеристики	Значение характеристики
1	2	3
1	Вид объекта недвижимости	Здание
2	Ранее присвоенный государственный учетный номер здания, сооружения, объекта незавершенного строительства (кадастровый, инвентарный или условный номер)	—
3	Кадастровый номер земельного участка (земельных участков), в границах которого (которых) расположено здание, сооружение, объект незавершенного строительства	31:09:0107003:23

1	2	3
4	Номер кадастрового квартала (кадастровых кварталов), в пределах которого (которых) расположено здание, сооружение, объекта незавершенного строительства	31:09:0107003
5	Адрес здания, сооружения, объекта незавершенного строительства	309223, Российская Федерация, Белгородская область, Корочанский р-н, Кощеево с, Интернациональная ул, д. 41
	Местоположение здания, сооружения, объекта незавершенного строительства	—
	Дополнительные сведения о местоположении	—
6	Иные сведения	—

1. Сведения о характерных точках контура

вид объекта недвижимости (здание, сооружение, объект незавершенного строительства)

кадастровый номер (обозначение) 31:09:0107001:160

Зона № 2

Номер контура	Номера характерных точек контура	Существующие			Уточненные			Метод определения координат	Средняя квадратическая погрешность определения координат характерной точки (Mt), м	Формулы, примененные для расчета средней квадратической погрешности определения координат характерной точки (Mt), м
		координаты, м		R, м	координаты, м		R, м			
		X	Y		X	Y				
1	2	3	4	5	6	7	8	9	10	11
—	н380	—	—	—	428 510,20	2 153 531,19	—	—	—	—
	н390	—	—	—	428 506,00	2 153 539,33	—			
	н400	—	—	—	428 497,30	2 153 534,84	—			
	н410	—	—	—	428 501,50	2 153 526,70	—			
	н380	—	—	—	428 510,20	2 153 531,19	—			

2. Характеристики здания, сооружения, объекта незавершенного строительства с кадастровым номером (обозначением) 31:09:0107001:160

№ п/п	Наименование характеристики	Значение характеристики
1	2	3
1	Вид объекта недвижимости	Здание
2	Ранее присвоенный государственный учетный номер здания, сооружения, объекта незавершенного строительства (кадастровый, инвентарный или условный номер)	—

1	2	3
3	Кадастровый номер земельного участка (земельных участков), в границах которого (которых) расположено здание, сооружение, объект незавершенного строительства	31:09:0107003:22
4	Номер кадастрового квартала (кадастровых кварталов), в пределах которого (которых) расположено здание, сооружение, объекта незавершенного строительства	31:09:0107003
5	Адрес здания, сооружения, объекта незавершенного строительства	309223, Российская Федерация, Белгородская область, Корочанский р-н, Кошеево с, Интернациональная ул, д. 42
	Местоположение здания, сооружения, объекта незавершенного строительства	—
	Дополнительные сведения о местоположении	—
6	Иные сведения	—

1. Сведения о характерных точках контура

вид объекта недвижимости (здание, сооружение, объект незавершенного строительства)

кадастровый номер (обозначение) 31:09:0107001:167

Зона № 2

Номер контура	Номера характерных точек контура	Существующие			Уточненные			Метод определения координат	Средняя квадратическая погрешность определения координат характерной точки (Mt), м	Формулы, примененные для расчета средней квадратической погрешности определения координат характерной точки (Mt), м
		координаты, м		R, м	координаты, м		R, м			
		X	Y		X	Y				
1	2	3	4	5	6	7	8	9	10	11
—	н78О	—	—	—	428 740,29	2 153 253,76	—	—	—	—
	н79О	—	—	—	428 733,77	2 153 252,01	—			
	н80О	—	—	—	428 731,75	2 153 259,50	—			
	н81О	—	—	—	428 738,27	2 153 261,26	—			
	н78О	—	—	—	428 740,29	2 153 253,76	—			

2. Характеристики здания, сооружения, объекта незавершенного строительства с кадастровым номером (обозначением) 31:09:0107001:167

№ п/п	Наименование характеристики	Значение характеристики
1	2	3
1	Вид объекта недвижимости	Здание

1	2	3
2	Ранее присвоенный государственный учетный номер здания, сооружения, объекта незавершенного строительства (кадастровый, инвентарный или условный номер)	—
3	Кадастровый номер земельного участка (земельных участков), в границах которого (которых) расположено здание, сооружение, объект незавершенного строительства	31:09:0107003:11
4	Номер кадастрового квартала (кадастровых кварталов), в пределах которого (которых) расположено здание, сооружение, объекта незавершенного строительства	31:09:0107003
5	Адрес здания, сооружения, объекта незавершенного строительства	309223, Российская Федерация, Белгородская область, Корочанский р-н, Кощеево с, Низовая ул, д. 34
	Местоположение здания, сооружения, объекта незавершенного строительства	—
	Дополнительные сведения о местоположении	—
6	Иные сведения	—

1. Сведения о характерных точках контура

вид объекта недвижимости (здание, сооружение, объект незавершенного строительства)

кадастровый номер (обозначение) 31:09:0107001:174

Зона № 2

Номер контура	Номера характерных точек контура	Существующие			Уточненные			Метод определения координат	Средняя квадратическая погрешность определения координат характерной точки (Mt), м	Формулы, примененные для расчета средней квадратической погрешности определения координат характерной точки (Mt), м
		координаты, м		R, м	координаты, м		R, м			
		X	Y		X	Y				
1	2	3	4	5	6	7	8	9	10	11
—	n170	—	—	—	428 584,84	2 153 571,42	—	—	—	—
	n180	—	—	—	428 577,02	2 153 567,92	—			
	n190	—	—	—	428 573,47	2 153 575,86	—			
	n200	—	—	—	428 581,29	2 153 579,36	—			
	n170	—	—	—	428 584,84	2 153 571,42	—			

2. Характеристики здания, сооружения, объекта незавершенного строительства с кадастровым номером (обозначением) 31:09:0107001:174

№ п/п	Наименование характеристики	Значение характеристики
1	2	3
1	Вид объекта недвижимости	Здание
2	Ранее присвоенный государственный учетный номер здания, сооружения, объекта незавершенного строительства (кадастровый, инвентарный или условный номер)	—
3	Кадастровый номер земельного участка (земельных участков), в границах которого (которых) расположено здание, сооружение, объект незавершенного строительства	31:09:0107003:18
4	Номер кадастрового квартала (кадастровых кварталов), в пределах которого (которых) расположено здание, сооружение, объекта незавершенного строительства	31:09:0107003
5	Адрес здания, сооружения, объекта незавершенного строительства	309223, Российская Федерация, Белгородская область, Корочанский р-н, Кощеево с, Интернациональная ул, д. 46
	Местоположение здания, сооружения, объекта незавершенного строительства	—
	Дополнительные сведения о местоположении	—
6	Иные сведения	—

1. Сведения о характерных точках контура

вид объекта недвижимости (здание, сооружение, объект незавершенного строительства)

кадастровый номер (обозначение) 31:09:0107001:197

Зона № 2

Номер контура	Номера характерных точек контура	Существующие			Уточненные			Метод определения координат	Средняя квадратическая погрешность определения координат характерной точки (Mt), м	Формулы, примененные для расчета средней квадратической погрешности определения координат характерной точки (Mt), м
		координаты, м		R, м	координаты, м		R, м			
		X	Y		X	Y				
1	2	3	4	5	6	7	8	9	10	11
—	н66О	—	—	—	428 720,12	2 153 402,86	—	—	—	—
	н67О	—	—	—	428 715,19	2 153 400,62	—			
	н68О	—	—	—	428 712,44	2 153 406,70	—			

1	2	3	4	5	6	7	8	9	10	11
—	н82О	—	—	—	428 672,74	2 153 255,80	—	—	—	—
	н83О	—	—	—	428 671,60	2 153 262,71	—			
	н84О	—	—	—	428 664,34	2 153 261,51	—			
	н85О	—	—	—	428 665,48	2 153 254,60	—			
	н82О	—	—	—	428 672,74	2 153 255,80	—			

2. Характеристики здания, сооружения, объекта незавершенного строительства с кадастровым номером (обозначением) 31:09:0107001:283

№ п/п	Наименование характеристики	Значение характеристики
1	2	3
1	Вид объекта недвижимости	Здание
2	Ранее присвоенный государственный учетный номер здания, сооружения, объекта незавершенного строительства (кадастровый, инвентарный или условный номер)	—
3	Кадастровый номер земельного участка (земельных участков), в границах которого (которых) расположено здание, сооружение, объект незавершенного строительства	31:09:0107003:12
4	Номер кадастрового квартала (кадастровых кварталов), в пределах которого (которых) расположено здание, сооружение, объекта незавершенного строительства	31:09:0107003
5	Адрес здания, сооружения, объекта незавершенного строительства	309223, Российская Федерация, Белгородская область, Корочанский р-н, Кошеево с, Низовая ул, д. 30
	Местоположение здания, сооружения, объекта незавершенного строительства	—
	Дополнительные сведения о местоположении	—
6	Иные сведения	—

1. Сведения о характерных точках контура

вид объекта недвижимости (здание, сооружение, объект незавершенного строительства)

кадастровый номер (обозначение) 31:09:0107001:301

Зона № 2

Номер контура	Номера характерных точек контура	Существующие			Уточненные			Метод определения координат	Средняя квадратическая погрешность определения координат характерной точки (Mt), м	Формулы, примененные для расчета средней квадратической погрешности определения координат характерной точки (Mt), м
		координаты, м		R, м	координаты, м		R, м			
		X	Y		X	Y				
1	2	3	4	5	6	7	8	9	10	11
—	н460	—	—	—	428 468,75	2 153 511,35	—	—	—	—
	н470	—	—	—	428 459,82	2 153 506,73	—			
	н480	—	—	—	428 454,72	2 153 516,61	—			
	н490	—	—	—	428 463,65	2 153 521,22	—			
	н460	—	—	—	428 468,75	2 153 511,35	—			

2. Характеристики здания, сооружения, объекта незавершенного строительства с кадастровым номером (обозначением) 31:09:0107001:301

№ п/п	Наименование характеристики	Значение характеристики
1	2	3
1	Вид объекта недвижимости	Здание
2	Ранее присвоенный государственный учетный номер здания, сооружения, объекта незавершенного строительства (кадастровый, инвентарный или условный номер)	—
3	Кадастровый номер земельного участка (земельных участков), в границах которого (которых) расположено здание, сооружение, объект незавершенного строительства	31:09:0107003:31
4	Номер кадастрового квартала (кадастровых кварталов), в пределах которого (которых) расположено здание, сооружение, объекта незавершенного строительства	31:09:0107003

1	2	3
5	Адрес здания, сооружения, объекта незавершенного строительства	309223, Российская Федерация, Белгородская область, Корочанский р-н, Кощеево с, Интернациональная ул, д. 40
	Местоположение здания, сооружения, объекта незавершенного строительства	—
	Дополнительные сведения о местоположении	—
6	Иные сведения	—

1. Сведения о характерных точках контура

вид объекта недвижимости (здание, сооружение, объект незавершенного строительства)

кадастровый номер (обозначение) 31:09:0107001:329

Зона № 2

Номер контура	Номера характерных точек контура	Существующие			Уточненные			Метод определения координат	Средняя квадратическая погрешность определения координат характерной точки (Mt), м	Формулы, примененные для расчета средней квадратической погрешности определения координат характерной точки (Mt), м
		координаты, м		R, м	координаты, м		R, м			
		X	Y		X	Y				
1	2	3	4	5	6	7	8	9	10	11
—	н860	—	—	—	428 659,67	2 153 218,79	—	—	—	—
	н870	—	—	—	428 651,77	2 153 218,78	—			
	н880	—	—	—	428 651,77	2 153 225,50	—			
	н890	—	—	—	428 659,64	2 153 225,50	—			
	н860	—	—	—	428 659,67	2 153 218,79	—			

2. Характеристики здания, сооружения, объекта незавершенного строительства с кадастровым номером (обозначением) 31:09:0107001:329

№ п/п	Наименование характеристики	Значение характеристики
1	2	3
1	Вид объекта недвижимости	Здание
2	Ранее присвоенный государственный учетный номер здания, сооружения, объекта незавершенного строительства (кадастровый, инвентарный или условный номер)	—
3	Кадастровый номер земельного участка (земельных участков), в границах которого (которых) расположено здание, сооружение, объект незавершенного строительства	31:09:0107003:9

1	2	3
4	Номер кадастрового квартала (кадастровых кварталов), в пределах которого (которых) расположено здание, сооружение, объекта незавершенного строительства	31:09:0107003
5	Адрес здания, сооружения, объекта незавершенного строительства	309223, Российская Федерация, Белгородская область, Корочанский р-н, Кощеево с, Низовая ул, д. 29
	Местоположение здания, сооружения, объекта незавершенного строительства	—
	Дополнительные сведения о местоположении	—
6	Иные сведения	—

1. Сведения о характерных точках контура

вид объекта недвижимости (здание, сооружение, объект незавершенного строительства)

кадастровый номер (обозначение) 31:09:0107001:330

Зона № 2

Номер контура	Номера характерных точек контура	Существующие			Уточненные			Метод определения координат	Средняя квадратическая погрешность определения координат характерной точки (Mt), м	Формулы, примененные для расчета средней квадратической погрешности определения координат характерной точки (Mt), м
		координаты, м		R, м	координаты, м		R, м			
		X	Y		X	Y				
1	2	3	4	5	6	7	8	9	10	11
—	н74О	—	—	—	428 738,37	2 153 220,04	—	—	—	—
	н75О	—	—	—	428 732,11	2 153 219,18	—			
	н76О	—	—	—	428 731,21	2 153 225,72	—			
	н77О	—	—	—	428 737,48	2 153 226,57	—			
	н74О	—	—	—	428 738,37	2 153 220,04	—			

2. Характеристики здания, сооружения, объекта незавершенного строительства с кадастровым номером (обозначением) 31:09:0107001:330

№ п/п	Наименование характеристики	Значение характеристики
1	2	3
1	Вид объекта недвижимости	Здание
2	Ранее присвоенный государственный учетный номер здания, сооружения, объекта незавершенного строительства (кадастровый, инвентарный или условный номер)	—

1	2	3
3	Кадастровый номер земельного участка (земельных участков), в границах которого (которых) расположено здание, сооружение, объект незавершенного строительства	31:09:0107003:7
4	Номер кадастрового квартала (кадастровых кварталов), в пределах которого (которых) расположено здание, сооружение, объекта незавершенного строительства	31:09:0107003
5	Адрес здания, сооружения, объекта незавершенного строительства	309223, Российская Федерация, Белгородская область, Корочанский р-н, Кошеево с, Низовая ул, д. 33
	Местоположение здания, сооружения, объекта незавершенного строительства	—
	Дополнительные сведения о местоположении	—
6	Иные сведения	—

1. Сведения о характерных точках контура

вид объекта недвижимости (здание, сооружение, объект незавершенного строительства)

кадастровый номер (обозначение) 31:09:0107001:337

Зона № 2

Номер контура	Номера характерных точек контура	Существующие			Уточненные			Метод определения координат	Средняя квадратическая погрешность определения координат характерной точки (Mt), м	Формулы, примененные для расчета средней квадратической погрешности определения координат характерной точки (Mt), м
		координаты, м		R, м	координаты, м		R, м			
		X	Y		X	Y				
1	2	3	4	5	6	7	8	9	10	11
—	н50	—	—	—	428 643,13	2 153 601,85	—	—	—	—
	н60	—	—	—	428 639,37	2 153 609,90	—			
	н70	—	—	—	428 629,76	2 153 605,43	—			
	н80	—	—	—	428 633,51	2 153 597,37	—			
	н50	—	—	—	428 643,13	2 153 601,85	—			

2. Характеристики здания, сооружения, объекта незавершенного строительства с кадастровым номером (обозначением) 31:09:0107001:337

№ п/п	Наименование характеристики	Значение характеристики
1	2	3
1	Вид объекта недвижимости	Здание

1	2	3
2	Ранее присвоенный государственный учетный номер здания, сооружения, объекта незавершенного строительства (кадастровый, инвентарный или условный номер)	—
3	Кадастровый номер земельного участка (земельных участков), в границах которого (которых) расположено здание, сооружение, объект незавершенного строительства	31:09:0107003:15
4	Номер кадастрового квартала (кадастровых кварталов), в пределах которого (которых) расположено здание, сооружение, объекта незавершенного строительства	31:09:0107003
5	Адрес здания, сооружения, объекта незавершенного строительства	309223, Российская Федерация, Белгородская область, Корочанский р-н, Кощеево с, Интернациональная ул, д. 49
	Местоположение здания, сооружения, объекта незавершенного строительства	—
	Дополнительные сведения о местоположении	—
6	Иные сведения	—

1. Сведения о характерных точках контура

вид объекта недвижимости (здание, сооружение, объект незавершенного строительства)

кадастровый номер (обозначение) 31:09:0107001:338

Зона № 2

Номер контура	Номера характерных точек контура	Существующие			Уточненные			Метод определения координат	Средняя квадратическая погрешность определения координат характерной точки (Mt), м	Формулы, примененные для расчета средней квадратической погрешности определения координат характерной точки (Mt), м
		координаты, м		R, м	координаты, м		R, м			
		X	Y		X	Y				
1	2	3	4	5	6	7	8	9	10	11
—	н340	—	—	—	428 527,95	2 153 542,27	—	—	—	—
	н350	—	—	—	428 520,56	2 153 538,14	—			
	н360	—	—	—	428 516,50	2 153 545,39	—			
	н370	—	—	—	428 523,88	2 153 549,53	—			
	н340	—	—	—	428 527,95	2 153 542,27	—			

2. Характеристики здания, сооружения, объекта незавершенного строительства с кадастровым номером (обозначением) 31:09:0107001:338

№ п/п	Наименование характеристики	Значение характеристики
1	2	3
1	Вид объекта недвижимости	Здание
2	Ранее присвоенный государственный учетный номер здания, сооружения, объекта незавершенного строительства (кадастровый, инвентарный или условный номер)	—
3	Кадастровый номер земельного участка (земельных участков), в границах которого (которых) расположено здание, сооружение, объект незавершенного строительства	31:09:0107003:21
4	Номер кадастрового квартала (кадастровых кварталов), в пределах которого (которых) расположено здание, сооружение, объекта незавершенного строительства	31:09:0107003
5	Адрес здания, сооружения, объекта незавершенного строительства	309223, Российская Федерация, Белгородская область, Корочанский р-н, Кощеево с, Интернациональная ул, д. 43
	Местоположение здания, сооружения, объекта незавершенного строительства	—
	Дополнительные сведения о местоположении	—
6	Иные сведения	—

1. Сведения о характерных точках контура

вид объекта недвижимости (здание, сооружение, объект незавершенного строительства)

кадастровый номер (обозначение) 31:09:0107001:354

Зона № 2

Номер контура	Номера характерных точек контура	Существующие			Уточненные			Метод определения координат	Средняя квадратическая погрешность определения координат характерной точки (Mt), м	Формулы, примененные для расчета средней квадратической погрешности определения координат характерной точки (Mt), м
		координаты, м		R, м	координаты, м		R, м			
		X	Y		X	Y				
1	2	3	4	5	6	7	8	9	10	11
—	н260	—	—	—	428 565,24	2 153 560,89	—	—	—	—
	н270	—	—	—	428 558,47	2 153 557,00	—			
	н280	—	—	—	428 554,00	2 153 564,78	—			

1	2	3	4	5	6	7	8	9	10	11
—	н90О	—	—	—	428 611,88	2 153 215,17	—	—	—	—
	н91О	—	—	—	428 610,76	2 153 221,74	—			
	н92О	—	—	—	428 604,23	2 153 220,63	—			
	н93О	—	—	—	428 605,35	2 153 214,06	—			
	н90О	—	—	—	428 611,88	2 153 215,17	—			

2. Характеристики здания, сооружения, объекта незавершенного строительства с кадастровым номером (обозначением) 31:09:0107003:37

№ п/п	Наименование характеристики	Значение характеристики
1	2	3
1	Вид объекта недвижимости	Здание
2	Ранее присвоенный государственный учетный номер здания, сооружения, объекта незавершенного строительства (кадастровый, инвентарный или условный номер)	—
3	Кадастровый номер земельного участка (земельных участков), в границах которого (которых) расположено здание, сооружение, объект незавершенного строительства	31:09:0107003:10
4	Номер кадастрового квартала (кадастровых кварталов), в пределах которого (которых) расположено здание, сооружение, объекта незавершенного строительства	31:09:0107003
5	Адрес здания, сооружения, объекта незавершенного строительства	—
	Местоположение здания, сооружения, объекта незавершенного строительства	Российская Федерация, Белгородская область, Корочанский р-н, Кошеево с, Низовая ул, д 28
	Дополнительные сведения о местоположении	—
6	Иные сведения	—

1. Сведения о характерных точках контура

вид объекта недвижимости (здание, сооружение, объект незавершенного строительства)

кадастровый номер (обозначение) 31:09:0107003:38

Зона № 2

Номер контура	Номера характерных точек контура	Существующие			Уточненные			Метод определения координат	Средняя квадратическая погрешность определения координат характерной точки (Mt), м	Формулы, примененные для расчета средней квадратической погрешности определения координат характерной точки (Mt), м
		координаты, м		R, м	координаты, м		R, м			
		X	Y		X	Y				
1	2	3	4	5	6	7	8	9	10	11
—	н90	—	—	—	428 622,00	2 153 590,05	—	—	—	—
	н100	—	—	—	428 615,21	2 153 586,89	—			
	н110	—	—	—	428 611,20	2 153 595,53	—			
	н120	—	—	—	428 617,99	2 153 598,69	—			
	н90	—	—	—	428 622,00	2 153 590,05	—			

2. Характеристики здания, сооружения, объекта незавершенного строительства с кадастровым номером (обозначением) 31:09:0107003:38

№ п/п	Наименование характеристики	Значение характеристики
1	2	3
1	Вид объекта недвижимости	Здание
2	Ранее присвоенный государственный учетный номер здания, сооружения, объекта незавершенного строительства (кадастровый, инвентарный или условный номер)	—
3	Кадастровый номер земельного участка (земельных участков), в границах которого (которых) расположено здание, сооружение, объект незавершенного строительства	31:09:0107003:16
4	Номер кадастрового квартала (кадастровых кварталов), в пределах которого (которых) расположено здание, сооружение, объекта незавершенного строительства	31:09:0107003

1	2	3
5	Адрес здания, сооружения, объекта незавершенного строительства	—
	Местоположение здания, сооружения, объекта незавершенного строительства	309223, Российская Федерация, Белгородская область, Корочанский р-н, Кощеево с, Интернациональная ул, д 48
	Дополнительные сведения о местоположении	—
6	Иные сведения	—

1. Сведения о характерных точках контура

вид объекта недвижимости (здание, сооружение, объект незавершенного строительства)

кадастровый номер (обозначение) 31:09:0107003:39

Зона № 2

Номер контура	Номера характерных точек контура	Существующие			Уточненные			Метод определения координат	Средняя квадратическая погрешность определения координат характерной точки (Mt), м	Формулы, примененные для расчета средней квадратической погрешности определения координат характерной точки (Mt), м
		координаты, м		R, м	координаты, м		R, м			
		X	Y		X	Y				
1	2	3	4	5	6	7	8	9	10	11
—	n130	—	—	—	428 603,39	2 153 581,82	—	—	—	—
	n140	—	—	—	428 595,77	2 153 578,30	—			
	n150	—	—	—	428 592,16	2 153 586,13	—			
	n160	—	—	—	428 599,78	2 153 589,65	—			
	n130	—	—	—	428 603,39	2 153 581,82	—			

2. Характеристики здания, сооружения, объекта незавершенного строительства с кадастровым номером (обозначением) 31:09:0107003:39

№ п/п	Наименование характеристики	Значение характеристики
1	2	3
1	Вид объекта недвижимости	Здание
2	Ранее присвоенный государственный учетный номер здания, сооружения, объекта незавершенного строительства (кадастровый, инвентарный или условный номер)	—
3	Кадастровый номер земельного участка (земельных участков), в границах которого (которых) расположено здание, сооружение, объект незавершенного строительства	31:09:0107003:17

1	2	3
4	Номер кадастрового квартала (кадастровых кварталов), в пределах которого (которых) расположено здание, сооружение, объекта незавершенного строительства	31:09:0107003
5	Адрес здания, сооружения, объекта незавершенного строительства	—
	Местоположение здания, сооружения, объекта незавершенного строительства	Российская Федерация, Белгородская область, Корочанский р-н, Кощеево с, Интернациональная ул, д 47
	Дополнительные сведения о местоположении	—
6	Иные сведения	—

1. Сведения о характерных точках контура

вид объекта недвижимости (здание, сооружение, объект незавершенного строительства)

кадастровый номер (обозначение) 31:09:0107003:41

Зона № 2

Номер контура	Номера характерных точек контура	Существующие			Уточненные			Метод определения координат	Средняя квадратическая погрешность определения координат характерной точки (Mt), м	Формулы, примененные для расчета средней квадратической погрешности определения координат характерной точки (Mt), м
		координаты, м		R, м	координаты, м		R, м			
		X	Y		X	Y				
1	2	3	4	5	6	7	8	9	10	11
—	н540	—	—	—	428 399,48	2 153 404,96	—	—	—	—
	н550	—	—	—	428 394,55	2 153 401,61	—			
	н560	—	—	—	428 391,34	2 153 406,32	—			
	н570	—	—	—	428 396,27	2 153 409,68	—			
	н540	—	—	—	428 399,48	2 153 404,96	—			

2. Характеристики здания, сооружения, объекта незавершенного строительства с кадастровым номером (обозначением) 31:09:0107003:41

№ п/п	Наименование характеристики	Значение характеристики
1	2	3
1	Вид объекта недвижимости	Здание
2	Ранее присвоенный государственный учетный номер здания, сооружения, объекта незавершенного строительства (кадастровый, инвентарный или условный номер)	—

1	2	3
3	Кадастровый номер земельного участка (земельных участков), в границах которого (которых) расположено здание, сооружение, объект незавершенного строительства	31:09:0107003:29
4	Номер кадастрового квартала (кадастровых кварталов), в пределах которого (которых) расположено здание, сооружение, объекта незавершенного строительства	31:09:0107003
5	Адрес здания, сооружения, объекта незавершенного строительства	—
	Местоположение здания, сооружения, объекта незавершенного строительства	309223, Российская Федерация, Белгородская область, Корочанский р-н, Кощеево с, Низовая ул, д 22
	Дополнительные сведения о местоположении	—
6	Иные сведения	—

1. Сведения о характерных точках контура

вид объекта недвижимости (здание, сооружение, объект незавершенного строительства)

кадастровый номер (обозначение) 31:09:0107003:42

Зона № 2

Номер контура	Номера характерных точек контура	Существующие			Уточненные			Метод определения координат	Средняя квадратическая погрешность определения координат характерной точки (Mt), м	Формулы, примененные для расчета средней квадратической погрешности определения координат характерной точки (Mt), м
		координаты, м		R, м	координаты, м		R, м			
		X	Y		X	Y				
1	2	3	4	5	6	7	8	9	10	11
—	н500	—	—	—	428 413,69	2 153 429,03	—	—	—	—
	н510	—	—	—	428 408,12	2 153 425,14	—			
	н520	—	—	—	428 404,68	2 153 430,07	—			
	н530	—	—	—	428 410,26	2 153 433,95	—			
	н500	—	—	—	428 413,69	2 153 429,03	—			

2. Характеристики здания, сооружения, объекта незавершенного строительства с кадастровым номером (обозначением) 31:09:0107003:42

№ п/п	Наименование характеристики	Значение характеристики
1	2	3
1	Вид объекта недвижимости	Здание

1	2	3
2	Ранее присвоенный государственный учетный номер здания, сооружения, объекта незавершенного строительства (кадастровый, инвентарный или условный номер)	—
3	Кадастровый номер земельного участка (земельных участков), в границах которого (которых) расположено здание, сооружение, объект незавершенного строительства	31:09:0107003:26
4	Номер кадастрового квартала (кадастровых кварталов), в пределах которого (которых) расположено здание, сооружение, объекта незавершенного строительства	31:09:0107003
5	Адрес здания, сооружения, объекта незавершенного строительства	—
	Местоположение здания, сооружения, объекта незавершенного строительства	309223, Российская Федерация, Белгородская область, Корочанский р-н, Кощеево с, Низовая ул, д 23
	Дополнительные сведения о местоположении	—
6	Иные сведения	—

1. Сведения о характерных точках контура

вид объекта недвижимости (здание, сооружение, объект незавершенного строительства)

кадастровый номер (обозначение) 31:09:0107003:43

Зона № 2

Номер контура	Номера характерных точек контура	Существующие			Уточненные			Метод определения координат	Средняя квадратическая погрешность определения координат характерной точки (Mt), м	Формулы, примененные для расчета средней квадратической погрешности определения координат характерной точки (Mt), м
		координаты, м		R, м	координаты, м		R, м			
		X	Y		X	Y				
1	2	3	4	5	6	7	8	9	10	11
—	н580	—	—	—	428 443,76	2 153 376,66	—	—	—	—
	н590	—	—	—	428 441,15	2 153 382,25	—			
	н600	—	—	—	428 435,05	2 153 379,41	—			
	н610	—	—	—	428 437,65	2 153 373,82	—			
	н580	—	—	—	428 443,76	2 153 376,66	—			

2. Характеристики здания, сооружения, объекта незавершенного строительства с кадастровым номером (обозначением) 31:09:0107003:43

№ п/п	Наименование характеристики	Значение характеристики
1	2	3
1	Вид объекта недвижимости	Здание
2	Ранее присвоенный государственный учетный номер здания, сооружения, объекта незавершенного строительства (кадастровый, инвентарный или условный номер)	—
3	Кадастровый номер земельного участка (земельных участков), в границах которого (которых) расположено здание, сооружение, объект незавершенного строительства	31:09:0107003:25
4	Номер кадастрового квартала (кадастровых кварталов), в пределах которого (которых) расположено здание, сооружение, объекта незавершенного строительства	31:09:0107003
5	Адрес здания, сооружения, объекта незавершенного строительства	—
	Местоположение здания, сооружения, объекта незавершенного строительства	309223, Российская Федерация, Белгородская область, Корочанский р-н, Кощеево с, Низовая ул, д 24
	Дополнительные сведения о местоположении	—
6	Иные сведения	—

1. Сведения о характерных точках контура

вид объекта недвижимости (здание, сооружение, объект незавершенного строительства)

кадастровый номер (обозначение) 31:09:0107003:44

Зона № 2

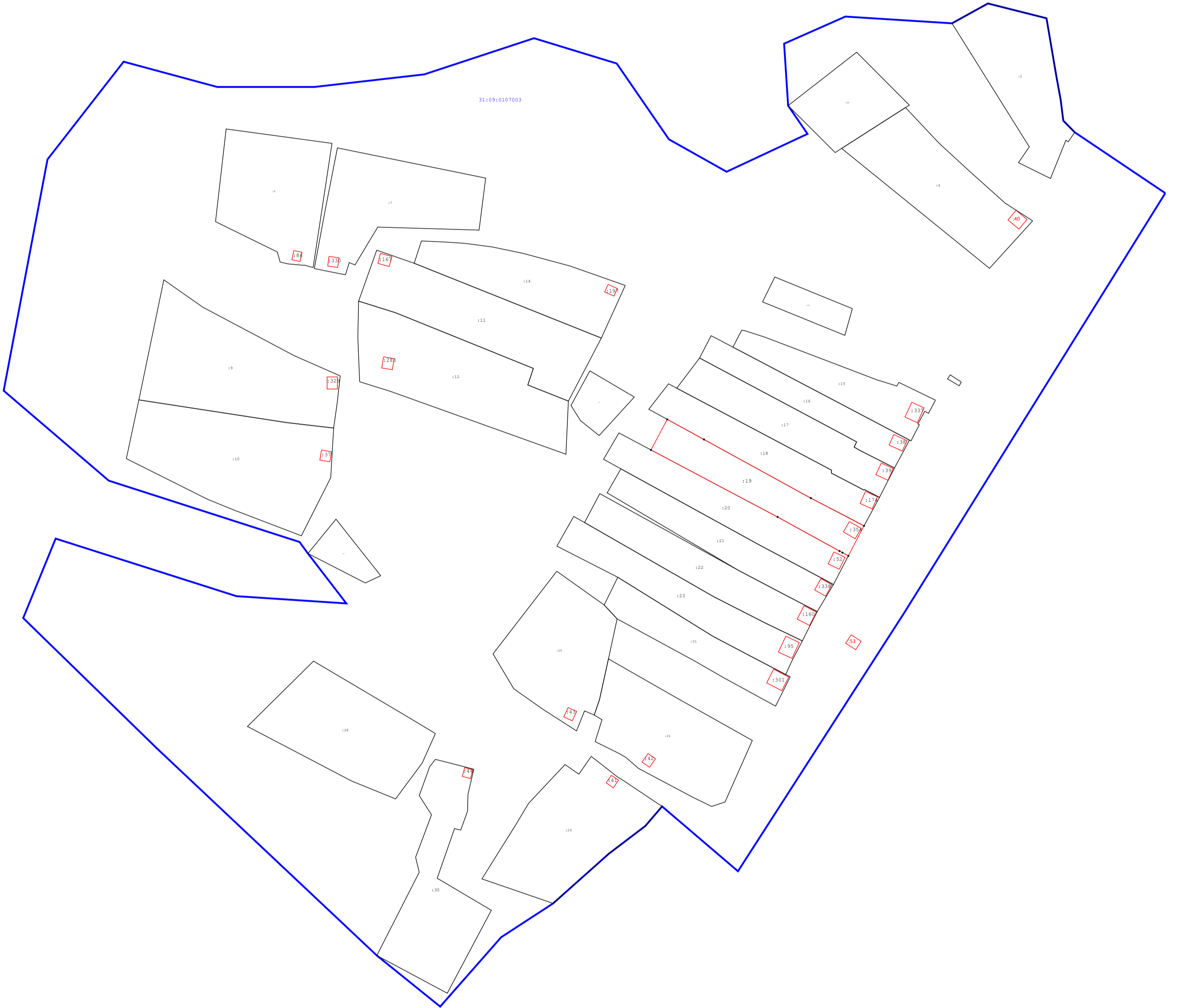
Номер контура	Номера характерных точек контура	Существующие			Уточненные			Метод определения координат	Средняя квадратическая погрешность определения координат характерной точки (Mt), м	Формулы, примененные для расчета средней квадратической погрешности определения координат характерной точки (Mt), м
		координаты, м		R, м	координаты, м		R, м			
		X	Y		X	Y				
1	2	3	4	5	6	7	8	9	10	11
—	н62О	—	—	—	428 404,51	2 153 308,95	—	—	—	—
	н63О	—	—	—	428 402,99	2 153 314,32	—			
	н64О	—	—	—	428 397,28	2 153 312,71	—			

1	2	3	4	5	6	7	8	9	10	11
—	н70О	—	—	—	428 742,20	2 153 197,02	—	—	—	—
	н71О	—	—	—	428 741,07	2 153 202,32	—			
	н72О	—	—	—	428 735,09	2 153 201,04	—			
	н73О	—	—	—	428 736,22	2 153 195,75	—			
	н70О	—	—	—	428 742,20	2 153 197,02	—			

2. Характеристики здания, сооружения, объекта незавершенного строительства с кадастровым номером (обозначением) 31:09:0107005:86

№ п/п	Наименование характеристики	Значение характеристики
1	2	3
1	Вид объекта недвижимости	Здание
2	Ранее присвоенный государственный учетный номер здания, сооружения, объекта незавершенного строительства (кадастровый, инвентарный или условный номер)	—
3	Кадастровый номер земельного участка (земельных участков), в границах которого (которых) расположено здание, сооружение, объект незавершенного строительства	31:09:0107003:6
4	Номер кадастрового квартала (кадастровых кварталов), в пределах которого (которых) расположено здание, сооружение, объекта незавершенного строительства	31:09:0107003
5	Адрес здания, сооружения, объекта незавершенного строительства	309223, Российская Федерация, Белгородская область, Корочанский р-н, Кошеево с, Низовая ул, д. 32
	Местоположение здания, сооружения, объекта незавершенного строительства	—
	Дополнительные сведения о местоположении	—
6	Иные сведения	—

Схема границ земельных участков



Масштаб 1:2 000

Условные обозначения:

31:09:0107003 - номер кадастрового квартала

:19 - кадастровый номер земельного участка

• 492337 - характерная точка земельного участка, установленная при проведении кадастровых работ

— - Граница кадастрового квартала

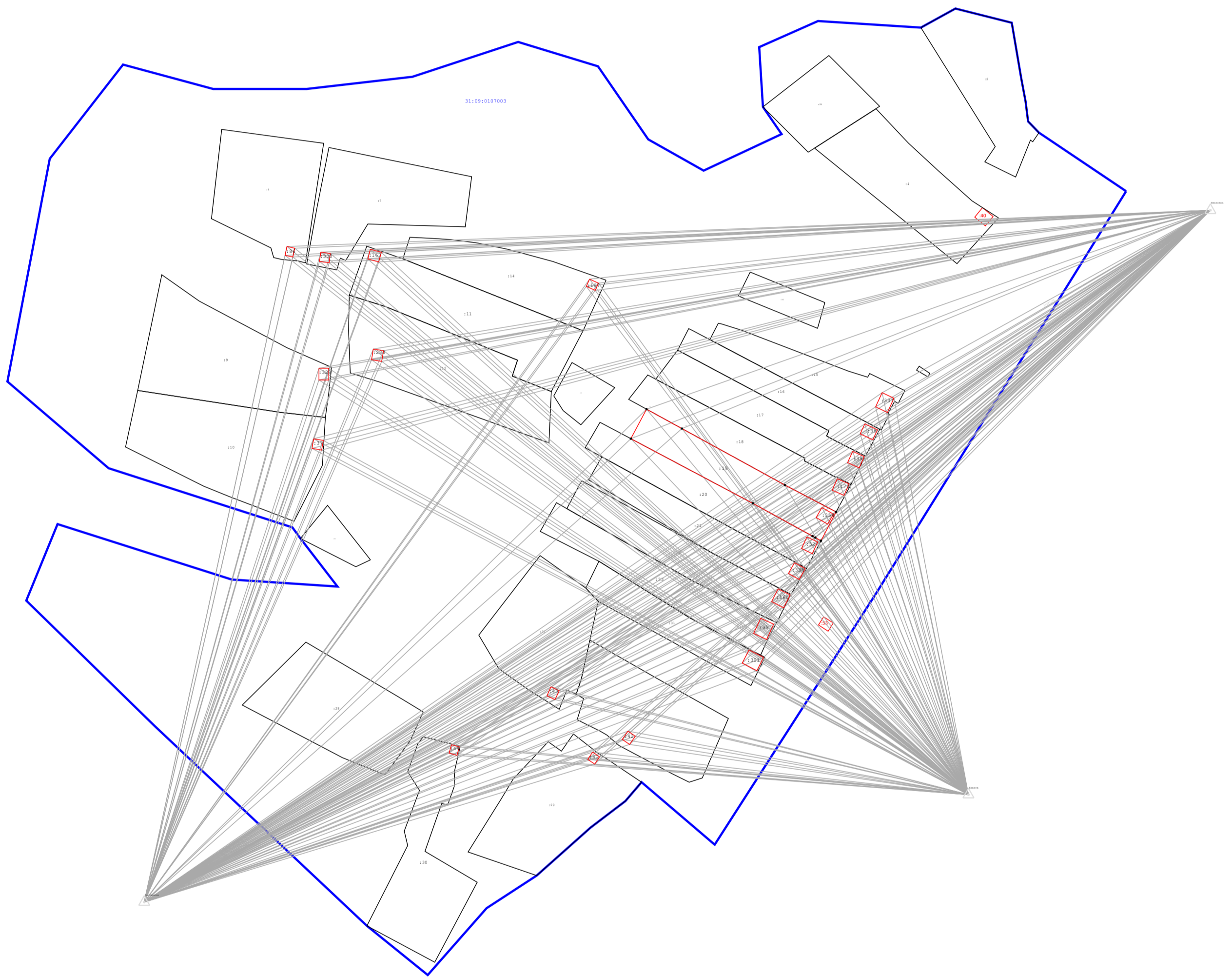
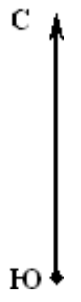
— - Граница населенного пункта

■ - Границы зоны с особыми условиями использования территории

Схема границ земельных участков



Схема геодезических построений



Масштаб 1:2 500

Условные обозначения:

31:09:0107003 - номер кадастрового квартала
- Граница кадастрового квартала

:19 - кадастровый номер земельного участка
- Граница населенного пункта

4923У - характерная точка земельного участка, установленная при проведении кадастровых работ
- Границы зоны с особыми условиями использования территории