

## КАРТА-ПЛАН ТЕРРИТОРИИ

31:09:0107005

(номер кадастрового квартала (номера смежных кадастровых кварталов), являющегося (являющихся) территорией, на которой выполняются комплексные кадастровые работы)

Дата подготовки карты-плана территории 2 апреля 2024 г.

### Пояснительная записка

#### 1. Сведения о заказчике

*Администрация муниципального района "Корочанский район" Белгородской области (ОГРН: 1023101336422, ИНН: 3110002415)*

(полное наименование органа местного самоуправления муниципального района или городского округа, органа исполнительной власти города федерального значения Москвы, Санкт-Петербурга или Севастополя, основной государственный регистрационный номер, идентификационный номер налогоплательщика)

—  
(сведения об утверждении карты-плана территории)

#### 2. Сведения о кадастровом инженере

Фамилия, имя, отчество (при наличии отчества): Кривошеенко Наталья Михайловна

Страховой номер индивидуального лицевого счета: 05591144259

Контактный телефон: сот.: 89066066788

Адрес электронной почты и почтовый адрес, по которым осуществляется связь с кадастровым инженером: \_\_\_\_\_

Наименование саморегулируемой организации кадастровых инженеров (СРО), членом которой является кадастровый инженер:  
А СРО "ОКИ"

Номер регистрации в государственном реестре лиц, осуществляющих кадастровую деятельность: 40 007

Сокращенное наименование юридического лица, если кадастровый инженер является работником юридического лица:  
—

#### 3. Основания выполнения комплексных кадастровых работ

(наименование и реквизиты государственного или муниципального контракта на выполнение комплексных кадастровых работ)

#### 4. Перечень документов, использованных при подготовке карты-плана территории

№ п/п	Наименование документа	Реквизиты документа
1	2	3
1	Кадастровый план территории	№ ****_**/****_*****, от 11 марта 2024 г.

### 5. Сведения о геодезической основе, использованной при подготовке карты-плана территории

Система координат МСК-31

№ п/п	Название пункта и тип знака геодезической сети	Класс геодезической сети	Координаты, м		Сведения о состоянии на 9 апреля 2024 г.		
			X	Y	наружного знака пункта	центра знака	марки
1	2	3	4	5	6	7	8
1	Бакаев, пир., 5200м, 1	3	419 261,84	2 165 629,15	Сохранился	Сохранился	Сохранился
2	Ивановка, пир., 5300м, 1		436 146,67	2 169 404,04			
3	Постников, пир., 5200м, 1		403 984,75	2 125 725,40			

### 6. Сведения о средствах измерений

№ п/п	Наименование прибора (инструмента, аппаратуры)	Сведения об утверждении типа измерений	Реквизиты свидетельства о поверке прибора (инструмента, аппаратуры)
1	2	3	4
1	GNSS-приемник спутниковый геодезический многочастотный South Galaxy G1	Номер: 68310-17. Срок действия: действительно до 08.06.2024	С-ГСХ/09-06-2023/253595077 от 09.06.2023 до 08.06.2024

### 7. Пояснения к разделам карты-плана территории

#### Основания выполнения комплексных кадастровых работ

Комплексные кадастровые работы выполнялись в отношении территории кадастрового квартала 31:09:0107005. Основанием для выполнения настоящих комплексных кадастровых работ является муниципальный контракт № 082650000924000198/13 от 04.03.2024г. Карта-план подготовлен в соответствии с Правилами землепользования и застройки Кощеевского сельского поселения муниципального района «Корочанский район» Белгородской области (минимальная площадь земельного участка индивидуального жилищного строительства и для ведения личного подсобного хозяйства - 1000 кв.м, максимальная площадь земельного участка 2900 кв.м.

При выполнении комплексных кадастровых работ местоположение уточняемых объектов недвижимости определялось в соответствии с ч.10 ст. 22 № 218-ФЗ "О государственной регистрации недвижимости" от 13.07.2015, исходя из границ, в соответствии с фактическим землепользованием, реальным местоположением объектов в соответствии с действующим законодательством.

Всего в карту-план территории включены сведения о 5 земельных участках, 23 зданиях.

#### Сведения об уточняемых земельных участках

В результате выполнения комплексных кадастровых работ:

- обеспечивается уточнение границ 2 земельных участков;
- обеспечивается исправление реестровых ошибок в сведениях о местоположении границ земельных участков – 3
- осуществляется уточнение местоположения на земельных участках 23 объектов капитального строительства.

В процессе было выявлено, что в ЕГРН учтены сведения о 2 земельных участках, местоположение границ которых не установлено. При проведении работы были уточнены границы следующих земельных участков: 31:09:0107005:39, 31:09:0107005:46

Сведения об уточняемых земельных участках, необходимые для исправления реестровых ошибок в сведениях о местоположении их границ

В ходе проведения комплексных кадастровых работ было выявлено, что при межевании 3 земельных участков была допущена ошибка в местоположении границ земельного участка – фактическое местоположение границ земельного участка не совпадает с границами земельного участка включенными в ЕГРН. Работы по исправлению границ были проведены на следующие участки: 31:09:0107005:13, 31:09:0107005:9, 31:09:0107005:54

Данное исправление реестровой ошибки вызвано необходимостью приведения в соответствие границ земельных участков, учтенных в Едином государственном реестре недвижимости, с их фактическим местоположением на местности. При выполнении кадастровых работ было выявлено, что при съемке земельных участков были допущены ошибка в определении координат характерных точек их границ. Были произведены повторные определения координат всех точек границ земельных участков, позволяющие идентифицировать их фактическое местоположение на местности. Повторные измерения подтвердили наличие ошибки в местоположении границ земельных участков.

Описание местоположения здания, сооружения, объекта незавершенного строительства на земельном участке

В ходе проведения комплексных кадастровых работ было выявлено, что в ЕГРН учтены 23 объекта капитального строительства, местоположение которых на земельном участке не установлено. В результате проведения ККР были уточнены границы следующих объектов капитального строительства: 31:09:0107001:51, 31:09:0107001:56, 31:09:0107001:84, 31:09:0107001:144, 31:09:0107001:157, 31:09:0107001:195, 31:09:0107001:229, 31:09:0107001:292, 31:09:0107001:303, 31:09:0107001:307, 31:09:0107001:331, 31:09:0107001:332, 31:09:0107005:72, 31:09:0107005:73, 31:09:0107005:74, 31:09:0107005:75, 31:09:0107005:76, 31:09:0107005:77, 31:09:0107005:78, 31:09:0107005:79, 31:09:0107005:80, 31:09:0107005:81, 31:09:0107005:82

**Сведения об уточняемых земельных участках**

**1. Сведения о характерных точках границы уточняемого земельного участка с кадастровым номером 31:09:0107005:39**

Зона № 2

Обозначение характерных точек границ	Существующие координаты, м		Уточненные координаты, м		Метод определения координат	Средняя квадратическая погрешность определения координат характерной точки (Mt), м	Формулы, примененные для расчета средней квадратической погрешности определения координат характерной точки (Mt), м
	X	Y	X	Y			
1	2	3	4	5	6	7	8
н1У	—	—	427 948,11	2 153 977,02	Геодезический метод	0,10	$\sqrt{(0,07^2 + 0,07^2)} = 0,10$
н2У	—	—	427 972,66	2 153 993,77			
н3У	—	—	427 981,87	2 153 983,87			
н4У	—	—	427 992,39	2 153 975,73			
н5У	—	—	427 998,58	2 153 969,88			
н6У	—	—	428 001,38	2 153 969,36			
н7У	—	—	428 046,91	2 153 934,70			
н8У	—	—	428 021,12	2 153 894,07			
н1У	—	—	427 948,11	2 153 977,02			

**2. Сведения о частях границ уточняемого земельного участка с кадастровым номером 31:09:0107005:39**

Обозначение части границ		Горизонтальное проложение (S), м	Описание прохождения части границ	Отметка о наличии земельного спора о местоположении границ земельного участка
от т.	до т.			
1	2	3	4	5
н1У	н2У	29,72	—	—
н2У	н3У	13,52		
н3У	н4У	13,30		
н4У	н5У	8,52		
н5У	н6У	2,85		
н6У	н7У	57,22		
н7У	н8У	48,12		
н8У	н1У	110,50		

**3. Общие сведения об уточняемом земельном участке с кадастровым номером 31:09:0107005:39**

№ п/п	Наименование характеристики земельного участка	Значение характеристики
-------	--	-------------------------

1	2	3
1	Адрес земельного участка	—
	Местоположение земельного участка (при отсутствии присвоенного адреса)	Российская Федерация, Белгородская область, Корочанский р-н, Кошеево с, Центральная ул
	Дополнительные сведения о местоположении земельного участка	—
2	Площадь земельного участка ± величина погрешности определения площади ( $P \pm \Delta P$ ), м <sup>2</sup>	3802 ± 22
3	Формула, примененная для расчета предельной допустимой погрешности определения площади земельного участка ( $\Delta P$ ), м <sup>2</sup>	$3,5 * 0,10 * \sqrt{(3\ 802,00)} = 22$
4	Площадь земельного участка согласно сведениям Единого государственного реестра недвижимости ( $P_{\text{кад}}$ ), м <sup>2</sup>	3 802
5	Оценка расхождения $P$ и $P_{\text{кад}}$ ( $P - P_{\text{кад}}$ ), м <sup>2</sup>	0
6	Предельный минимальный и максимальный размеры земельного участка ( $P_{\text{мин}}$ и $P_{\text{макс}}$ ), м <sup>2</sup>	$P_{\text{мин}} = \text{—}$ $P_{\text{макс}} = \text{—}$
7	Кадастровый или иной номер (обозначение) здания, сооружения, объекта незавершенного строительства, расположенного на земельном участке	31:09:0107005:92
8	Иные сведения	—

**1. Сведения о характерных точках границы уточняемого земельного участка с кадастровым номером 31:09:0107005:46**

Зона № 2

Обозначение характерных точек границ	Существующие координаты, м		Уточненные координаты, м		Метод определения координат	Средняя квадратическая погрешность определения координат характерной точки ( $M_t$ ), м	Формулы, примененные для расчета средней квадратической погрешности определения координат характерной точки ( $M_t$ ), м
	X	Y	X	Y			
1	2	3	4	5	6	7	8
н50У	—	—	428 263,65	2 153 725,88	Геодезический метод	0,10	$\sqrt{(0,07^2 + 0,07^2)} = 0,10$
н51У	—	—	428 250,83	2 153 745,68			
н52У	—	—	428 211,96	2 153 712,36			
н53У	—	—	428 169,38	2 153 673,04			
н54У	—	—	428 183,00	2 153 655,78			
н50У	—	—	428 263,65	2 153 725,88			

**2. Сведения о частях границ уточняемого земельного участка с кадастровым номером** 31:09:0107005:46

Обозначение части границ		Горизонтальное проложение (S), м	Описание прохождения части границ	Отметка о наличии земельного спора о местоположении границ земельного участка
от т.	до т.			
1	2	3	4	5
н50У	н51У	23,59	—	—
н51У	н52У	51,20		
н52У	н53У	57,96		
н53У	н54У	21,99		
н54У	н50У	106,86		

**3. Общие сведения об уточняемом земельном участке с кадастровым номером** 31:09:0107005:46

№ п/п	Наименование характеристики земельного участка	Значение характеристики
1	2	3
1	Адрес земельного участка	—
	Местоположение земельного участка (при отсутствии присвоенного адреса)	Российская Федерация, Белгородская область, Корочанский р-н, Кощеево с
	Дополнительные сведения о местоположении земельного участка	—
2	Площадь земельного участка ± величина погрешности определения площади ( $P \pm \Delta P$ ), м <sup>2</sup>	2500 ± 18
3	Формула, примененная для расчета предельной допустимой погрешности определения площади земельного участка ( $\Delta P$ ), м <sup>2</sup>	$3,5 * 0,10 * \sqrt{(2\ 500,00)} = 18$
4	Площадь земельного участка согласно сведениям Единого государственного реестра недвижимости ( $P_{\text{кад}}$ ), м <sup>2</sup>	2 500
5	Оценка расхождения $P$ и $P_{\text{кад}}$ ( $P - P_{\text{кад}}$ ), м <sup>2</sup>	0
6	Предельный минимальный и максимальный размеры земельного участка ( $P_{\text{мин}}$ и $P_{\text{макс}}$ ), м <sup>2</sup>	$P_{\text{мин}} = \text{—}$ $P_{\text{макс}} = \text{—}$
7	Кадастровый или иной номер (обозначение) здания, сооружения, объекта незавершенного строительства, расположенного на земельном участке	—
8	Иные сведения	—

**Сведения об уточняемых земельных участках,  
необходимые для исправления реестровых ошибок в сведениях о местоположении их границ**

**1. Сведения о характерных точках границы уточняемого земельного участка с кадастровым номером 31:09:0107005:13**

Зона № 2

Обозначение характерных точек границ	Существующие координаты, м		Уточненные координаты, м		Метод определения координат	Средняя квадратическая погрешность определения координат характерной точки (Mt), м	Формулы, примененные для расчета средней квадратической погрешности определения координат характерной точки (Mt), м
	X	Y	X	Y			
1	2	3	4	5	6	7	8
35	10 030,30	10 002,30	—	—	—	—	—
36	10 050,46	9 988,35	—	—			
37	10 070,54	10 016,83	—	—			
38	10 119,18	10 090,24	—	—			
39	10 098,75	10 102,85	—	—			
40	10 048,82	10 029,12	—	—			
н41У	—	—	428 357,13	2 153 812,28	Геодезический метод	0,10	$\sqrt{(0,07^2 + 0,07^2)} = 0,10$
н90У	—	—	428 315,03	2 153 786,36			
н91У	—	—	428 285,31	2 153 767,68			
н92У	—	—	428 279,97	2 153 764,32			
н44У	—	—	428 256,03	2 153 748,09			
н43У	—	—	428 271,18	2 153 728,63			
н42У	—	—	428 370,69	2 153 791,40			
н41У	—	—	428 357,13	2 153 812,28			

**2. Сведения о частях границ уточняемого земельного участка с кадастровым номером 31:09:0107005:13**

Обозначение части границ		Горизонтальное проложение (S), м	Описание прохождения части границ	Отметка о наличии земельного спора о местоположении границ земельного участка
от т.	до т.			
1	2	3	4	5
н41У	н90У	49,44	—	—
н90У	н91У	35,10		
н91У	н92У	6,31		
н92У	н44У	28,92		

1	2	3	4	5
н44У	н43У	24,66	—	—
н43У	н42У	117,65		
н42У	н41У	24,90		

**3. Характеристики уточняемого земельного участка с кадастровым номером** 31:09:0107005:13

№ п/п	Наименование характеристики земельного участка	Значение характеристики
1	2	3
1	Площадь земельного участка ± величина погрешности определения площади ( $P \pm \Delta P$ ), м <sup>2</sup>	2996 ± 19
2	Формула, примененная для расчета предельной допустимой погрешности определения площади земельного участка ( $\Delta P$ ), м <sup>2</sup>	$3,5 * 0,10 * \sqrt{(2\ 996,00)} = 19$
3	Иные сведения	—

**1. Сведения о характерных точках границы уточняемого земельного участка с кадастровым номером** 31:09:0107005:9

Зона № 2

Обозначение характерных точек границ	Существующие координаты, м		Уточненные координаты, м		Метод определения координат	Средняя квадратическая погрешность определения координат характерной точки (Mt), м	Формулы, примененные для расчета средней квадратической погрешности определения координат характерной точки (Mt), м
	X	Y	X	Y			
1	2	3	4	5	6	7	8
27	9 950,60	10 055,25	—	—	—	—	—
28	9 970,42	10 043,19	—	—			
29	10 033,17	10 145,57	—	—			
30	10 015,48	10 156,37	—	—			
н45У	—	—	428 420,41	2 153 711,29	Геодезический метод	0,10	$\sqrt{(0,07^2 + 0,07^2)} = 0,10$
н46У	—	—	428 409,26	2 153 730,62			
н47У	—	—	428 361,10	2 153 701,91			
н48У	—	—	428 308,22	2 153 667,32			
н49У	—	—	428 318,14	2 153 650,65			
н80У	—	—	428 385,21	2 153 690,00			
н81У	—	—	428 400,84	2 153 699,29			
н45У	—	—	428 420,41	2 153 711,29			



**2. Сведения о частях границ уточняемого земельного участка с кадастровым номером** 31:09:0107005:9

Обозначение части границ		Горизонтальное проложение (S), м	Описание прохождения части границ	Отметка о наличии земельного спора о местоположении границ земельного участка
от т.	до т.			
1	2	3	4	5
н45У	н46У	22,32	—	—
н46У	н47У	56,07		
н47У	н48У	63,19		
н48У	н49У	19,40		
н49У	н80У	77,76		
н80У	н81У	18,18		
н81У	н45У	22,96		

**3. Характеристики уточняемого земельного участка с кадастровым номером** 31:09:0107005:9

№ п/п	Наименование характеристики земельного участка	Значение характеристики
1	2	3
1	Площадь земельного участка ± величина погрешности определения площади ( $P \pm \Delta P$ ), м <sup>2</sup>	2581 ± 18
2	Формула, примененная для расчета предельной допустимой погрешности определения площади земельного участка ( $\Delta P$ ), м <sup>2</sup>	$3,5 * 0,10 * \sqrt{(2 * 581,00)} = 18$
3	Иные сведения	—

**1. Сведения о характерных точках границы уточняемого земельного участка с кадастровым номером** 31:09:0107005:54

Зона № 2

Обозначение характерных точек границ	Существующие координаты, м		Уточненные координаты, м		Метод определения координат	Средняя квадратическая погрешность определения координат характерной точки (Mt), м	Формулы, примененные для расчета средней квадратической погрешности определения координат характерной точки (Mt), м
	X	Y	X	Y			
1	2	3	4	5	6	7	8
31	10 485,52	9 922,29	—	—	—	—	—
32	10 476,85	9 909,44	—	—			
33	10 562,97	9 826,41	—	—			
34	10 575,31	9 833,03	—	—			

1	2	3	4	5	6	7	8
н55У	—	—	428 088,03	2 153 792,69	Геодезический метод	0,10	$\sqrt{(0,07^2 + 0,07^2)} = 0,10$
н56У	—	—	428 096,58	2 153 785,33			
н57У	—	—	428 185,25	2 153 869,09			
н58У	—	—	428 179,21	2 153 880,34			
н59У	—	—	428 115,00	2 153 825,18			
н55У	—	—	428 088,03	2 153 792,69			

**2. Сведения о частях границ уточняемого земельного участка с кадастровым номером** 31:09:0107005:54

Обозначение части границ		Горизонтальное проложение (S), м	Описание прохождения части границ	Отметка о наличии земельного спора о местоположении границ земельного участка
от т.	до т.			
1	2	3	4	5
н55У	н56У	11,28	—	—
н56У	н57У	121,98		
н57У	н58У	12,77		
н58У	н59У	84,65		
н59У	н55У	42,23		

**3. Характеристики уточняемого земельного участка с кадастровым номером** 31:09:0107005:54

№ п/п	Наименование характеристики земельного участка	Значение характеристики
1	2	3
1	Площадь земельного участка ± величина погрешности определения площади ( $P \pm \Delta P$ ), м <sup>2</sup>	1761 ± 15
2	Формула, примененная для расчета предельной допустимой погрешности определения площади земельного участка ( $\Delta P$ ), м <sup>2</sup>	$3,5 * 0,10 * \sqrt{(1\ 761,00)} = 15$
3	Иные сведения	—

**Описание местоположения здания, сооружения, объекта незавершенного строительства на земельном участке**

**1. Сведения о характерных точках контура**

вид объекта недвижимости (здание, сооружение, объект незавершенного строительства) \_\_\_\_\_

кадастровый номер (обозначение) 31:09:0107001:51

Зона № \_\_\_\_\_ 2 \_\_\_\_\_

Номер контура	Номера характерных точек контура	Существующие			Уточненные			Метод определения координат	Средняя квадратическая погрешность определения координат характерной точки (Mt), м	Формулы, примененные для расчета средней квадратической погрешности определения координат характерной точки (Mt), м
		координаты, м		R, м	координаты, м		R, м			
		X	Y		X	Y				
1	2	3	4	5	6	7	8	9	10	11
—	н141О	—	—	—	427 936,85	2 153 945,99	—	—	—	—
	н142О	—	—	—	427 925,28	2 153 937,91	—			
	н143О	—	—	—	427 919,65	2 153 945,97	—			
	н144О	—	—	—	427 931,21	2 153 954,05	—			
	н141О	—	—	—	427 936,85	2 153 945,99	—			

**2. Характеристики здания, сооружения, объекта незавершенного строительства с кадастровым номером (обозначением) 31:09:0107001:51**

№ п/п	Наименование характеристики	Значение характеристики
1	2	3
1	Вид объекта недвижимости	Здание
2	Ранее присвоенный государственный учетный номер здания, сооружения, объекта незавершенного строительства (кадастровый, инвентарный или условный номер)	—
3	Кадастровый номер земельного участка (земельных участков), в границах которого (которых) расположено здание, сооружение, объект незавершенного строительства	31:09:0107005:40
4	Номер кадастрового квартала (кадастровых кварталов), в пределах которого (которых) расположено здание, сооружение, объекта незавершенного строительства	31:09:0107005

1	2	3
5	Адрес здания, сооружения, объекта незавершенного строительства	309223, Российская Федерация, Белгородская область, Корочанский р-н, Кощеево с, Центральная ул, д. 41
	Местоположение здания, сооружения, объекта незавершенного строительства	—
	Дополнительные сведения о местоположении	—
6	Иные сведения	—

### 1. Сведения о характерных точках контура

вид объекта недвижимости (здание, сооружение, объект незавершенного строительства)

кадастровый номер (обозначение) 31:09:0107001:56

Зона № 2

Номер контура	Номера характерных точек контура	Существующие			Уточненные			Метод определения координат	Средняя квадратическая погрешность определения координат характерной точки (Mt), м	Формулы, примененные для расчета средней квадратической погрешности определения координат характерной точки (Mt), м
		координаты, м		R, м	координаты, м		R, м			
		X	Y		X	Y				
1	2	3	4	5	6	7	8	9	10	11
—	н153О	—	—	—	428 265,38	2 153 605,11	—	—	—	—
	н154О	—	—	—	428 258,69	2 153 599,26	—			
	н155О	—	—	—	428 252,23	2 153 606,65	—			
	н156О	—	—	—	428 258,92	2 153 612,50	—			
	н153О	—	—	—	428 265,38	2 153 605,11	—			

### 2. Характеристики здания, сооружения, объекта незавершенного строительства с кадастровым номером (обозначением) 31:09:0107001:56

№ п/п	Наименование характеристики	Значение характеристики
1	2	3
1	Вид объекта недвижимости	Здание
2	Ранее присвоенный государственный учетный номер здания, сооружения, объекта незавершенного строительства (кадастровый, инвентарный или условный номер)	—
3	Кадастровый номер земельного участка (земельных участков), в границах которого (которых) расположено здание, сооружение, объект незавершенного строительства	31:09:0107005:67

1	2	3
4	Номер кадастрового квартала (кадастровых кварталов), в пределах которого (которых) расположено здание, сооружение, объекта незавершенного строительства	31:09:0107005
5	Адрес здания, сооружения, объекта незавершенного строительства	309223, Российская Федерация, Белгородская область, Корочанский р-н, Кощеево с, Низовая ул, д. 14
	Местоположение здания, сооружения, объекта незавершенного строительства	—
	Дополнительные сведения о местоположении	—
6	Иные сведения	—

### 1. Сведения о характерных точках контура

вид объекта недвижимости (здание, сооружение, объект незавершенного строительства)

кадастровый номер (обозначение) 31:09:0107001:84

Зона № 2

Номер контура	Номера характерных точек контура	Существующие			Уточненные			Метод определения координат	Средняя квадратическая погрешность определения координат характерной точки (Mt), м	Формулы, примененные для расчета средней квадратической погрешности определения координат характерной точки (Mt), м
		координаты, м		R, м	координаты, м		R, м			
		X	Y		X	Y				
1	2	3	4	5	6	7	8	9	10	11
—	н149О	—	—	—	428 282,21	2 153 591,07	—	—	—	—
	н150О	—	—	—	428 273,24	2 153 582,98	—			
	н151О	—	—	—	428 267,03	2 153 589,87	—			
	н152О	—	—	—	428 276,00	2 153 597,96	—			
	н149О	—	—	—	428 282,21	2 153 591,07	—			

### 2. Характеристики здания, сооружения, объекта незавершенного строительства с кадастровым номером (обозначением) 31:09:0107001:84

№ п/п	Наименование характеристики	Значение характеристики
1	2	3
1	Вид объекта недвижимости	Здание
2	Ранее присвоенный государственный учетный номер здания, сооружения, объекта незавершенного строительства (кадастровый, инвентарный или условный номер)	—

1	2	3
3	Кадастровый номер земельного участка (земельных участков), в границах которого (которых) расположено здание, сооружение, объект незавершенного строительства	31:09:0107005:66
4	Номер кадастрового квартала (кадастровых кварталов), в пределах которого (которых) расположено здание, сооружение, объекта незавершенного строительства	31:09:0107005
5	Адрес здания, сооружения, объекта незавершенного строительства	309223, Российская Федерация, Белгородская область, Корочанский р-н, Кошеево с, Низовая ул, д. 15
	Местоположение здания, сооружения, объекта незавершенного строительства	—
	Дополнительные сведения о местоположении	—
6	Иные сведения	—

### 1. Сведения о характерных точках контура

вид объекта недвижимости (здание, сооружение, объект незавершенного строительства)

кадастровый номер (обозначение) 31:09:0107001:144

Зона № 2

Номер контура	Номера характерных точек контура	Существующие			Уточненные			Метод определения координат	Средняя квадратическая погрешность определения координат характерной точки (Mt), м	Формулы, примененные для расчета средней квадратической погрешности определения координат характерной точки (Mt), м
		координаты, м		R, м	координаты, м		R, м			
		X	Y		X	Y				
1	2	3	4	5	6	7	8	9	10	11
—	н1450	—	—	—	428 296,82	2 153 574,34	—	—	—	—
	н1460	—	—	—	428 287,46	2 153 566,46	—			
	н1470	—	—	—	428 279,67	2 153 575,71	—			
	н1480	—	—	—	428 289,03	2 153 583,59	—			
	н1450	—	—	—	428 296,82	2 153 574,34	—			

### 2. Характеристики здания, сооружения, объекта незавершенного строительства с кадастровым номером (обозначением) 31:09:0107001:144

№ п/п	Наименование характеристики	Значение характеристики
1	2	3
1	Вид объекта недвижимости	Здание

1	2	3
2	Ранее присвоенный государственный учетный номер здания, сооружения, объекта незавершенного строительства (кадастровый, инвентарный или условный номер)	—
3	Кадастровый номер земельного участка (земельных участков), в границах которого (которых) расположено здание, сооружение, объект незавершенного строительства	31:09:0107005:66
4	Номер кадастрового квартала (кадастровых кварталов), в пределах которого (которых) расположено здание, сооружение, объекта незавершенного строительства	31:09:0107005
5	Адрес здания, сооружения, объекта незавершенного строительства	309223, Российская Федерация, Белгородская область, Корочанский р-н, Кощеево с, Низовая ул, д. 16
	Местоположение здания, сооружения, объекта незавершенного строительства	—
	Дополнительные сведения о местоположении	—
6	Иные сведения	—

### 1. Сведения о характерных точках контура

вид объекта недвижимости (здание, сооружение, объект незавершенного строительства)

кадастровый номер (обозначение) 31:09:0107001:157

Зона № 2

Номер контура	Номера характерных точек контура	Существующие			Уточненные			Метод определения координат	Средняя квадратическая погрешность определения координат характерной точки (Mt), м	Формулы, примененные для расчета средней квадратической погрешности определения координат характерной точки (Mt), м
		координаты, м		R, м	координаты, м		R, м			
		X	Y		X	Y				
1	2	3	4	5	6	7	8	9	10	11
—	н970	—	—	—	428 342,52	2 153 835,01	—	—	—	—
	н980	—	—	—	428 335,14	2 153 830,68	—			
	н990	—	—	—	428 331,09	2 153 837,59	—			
	н1000	—	—	—	428 338,46	2 153 841,92	—			
	н970	—	—	—	428 342,52	2 153 835,01	—			

**2. Характеристики здания, сооружения, объекта незавершенного строительства с кадастровым номером (обозначением) 31:09:0107001:157**

№ п/п	Наименование характеристики	Значение характеристики
1	2	3
1	Вид объекта недвижимости	Здание
2	Ранее присвоенный государственный учетный номер здания, сооружения, объекта незавершенного строительства (кадастровый, инвентарный или условный номер)	—
3	Кадастровый номер земельного участка (земельных участков), в границах которого (которых) расположено здание, сооружение, объект незавершенного строительства	31:09:0107005:16
4	Номер кадастрового квартала (кадастровых кварталов), в пределах которого (которых) расположено здание, сооружение, объекта незавершенного строительства	31:09:0107005
5	Адрес здания, сооружения, объекта незавершенного строительства	309223, Российская Федерация, Белгородская область, Корочанский р-н, Кощеево с, Интернациональная ул, д. 19
	Местоположение здания, сооружения, объекта незавершенного строительства	—
	Дополнительные сведения о местоположении	—
6	Иные сведения	—

**1. Сведения о характерных точках контура**

вид объекта недвижимости (здание, сооружение, объект незавершенного строительства)

кадастровый номер (обозначение) 31:09:0107001:195

Зона № 2

Номер контура	Номера характерных точек контура	Существующие			Уточненные			Метод определения координат	Средняя квадратическая погрешность определения координат характерной точки (Mt), м	Формулы, примененные для расчета средней квадратической погрешности определения координат характерной точки (Mt), м
		координаты, м		R, м	координаты, м		R, м			
		X	Y		X	Y				
1	2	3	4	5	6	7	8	9	10	11
—	н86О	—	—	—	428 394,59	2 153 752,20	—	—	—	—
	н87О	—	—	—	428 387,50	2 153 748,22	—			
	н88О	—	—	—	428 382,69	2 153 756,78	—			





1	2	3	4	5	6	7	8	9	10	11
—	н1050	—	—	—	428 320,65	2 153 870,76	—	—	—	—
	н1060	—	—	—	428 312,74	2 153 866,28	—			
	н1070	—	—	—	428 308,23	2 153 874,25	—			
	н1080	—	—	—	428 316,14	2 153 878,73	—			
	н1050	—	—	—	428 320,65	2 153 870,76	—			

**2. Характеристики здания, сооружения, объекта незавершенного строительства с кадастровым номером (обозначением) 31:09:0107001:229**

№ п/п	Наименование характеристики	Значение характеристики
1	2	3
1	Вид объекта недвижимости	Здание
2	Ранее присвоенный государственный учетный номер здания, сооружения, объекта незавершенного строительства (кадастровый, инвентарный или условный номер)	—
3	Кадастровый номер земельного участка (земельных участков), в границах которого (которых) расположено здание, сооружение, объект незавершенного строительства	31:09:0107005:17
4	Номер кадастрового квартала (кадастровых кварталов), в пределах которого (которых) расположено здание, сооружение, объекта незавершенного строительства	31:09:0107005
5	Адрес здания, сооружения, объекта незавершенного строительства	309223, Российская Федерация, Белгородская область, Корочанский р-н, Кошеево с, Интернациональная ул, д. 15
	Местоположение здания, сооружения, объекта незавершенного строительства	—
	Дополнительные сведения о местоположении	—
6	Иные сведения	—

**1. Сведения о характерных точках контура**

вид объекта недвижимости (здание, сооружение, объект незавершенного строительства)

кадастровый номер (обозначение) 31:09:0107001:292

Зона № 2

Номер контура	Номера характерных точек контура	Существующие			Уточненные			Метод определения координат	Средняя квадратическая погрешность определения координат характерной точки (Mt), м	Формулы, примененные для расчета средней квадратической погрешности определения координат характерной точки (Mt), м
		координаты, м		R, м	координаты, м		R, м			
		X	Y		X	Y				
1	2	3	4	5	6	7	8	9	10	11
—	н129О	—	—	—	428 110,03	2 154 039,53	—	—	—	—
	н130О	—	—	—	428 102,89	2 154 036,38	—			
	н131О	—	—	—	428 099,68	2 154 043,66	—			
	н132О	—	—	—	428 106,81	2 154 046,81	—			
	н129О	—	—	—	428 110,03	2 154 039,53	—			

**2. Характеристики здания, сооружения, объекта незавершенного строительства с кадастровым номером (обозначением) 31:09:0107001:292**

№ п/п	Наименование характеристики	Значение характеристики
1	2	3
1	Вид объекта недвижимости	Здание
2	Ранее присвоенный государственный учетный номер здания, сооружения, объекта незавершенного строительства (кадастровый, инвентарный или условный номер)	—
3	Кадастровый номер земельного участка (земельных участков), в границах которого (которых) расположено здание, сооружение, объект незавершенного строительства	31:09:0107005:34
4	Номер кадастрового квартала (кадастровых кварталов), в пределах которого (которых) расположено здание, сооружение, объекта незавершенного строительства	31:09:0107005

1	2	3
5	Адрес здания, сооружения, объекта незавершенного строительства	309223, Российская Федерация, Белгородская область, Корочанский р-н, Кощеево с, Центральная ул, д. 47
	Местоположение здания, сооружения, объекта незавершенного строительства	—
	Дополнительные сведения о местоположении	—
6	Иные сведения	—

### 1. Сведения о характерных точках контура

вид объекта недвижимости (здание, сооружение, объект незавершенного строительства)

кадастровый номер (обозначение) 31:09:0107001:303

Зона № 2

Номер контура	Номера характерных точек контура	Существующие			Уточненные			Метод определения координат	Средняя квадратическая погрешность определения координат характерной точки (Mt), м	Формулы, примененные для расчета средней квадратической погрешности определения координат характерной точки (Mt), м
		координаты, м		R, м	координаты, м		R, м			
		X	Y		X	Y				
1	2	3	4	5	6	7	8	9	10	11
—	н640	—	—	—	428 478,82	2 153 614,25	—	—	—	—
	н650	—	—	—	428 471,70	2 153 610,12	—			
	н660	—	—	—	428 467,38	2 153 617,58	—			
	н670	—	—	—	428 474,50	2 153 621,71	—			
	н640	—	—	—	428 478,82	2 153 614,25	—			

### 2. Характеристики здания, сооружения, объекта незавершенного строительства с кадастровым номером (обозначением) 31:09:0107001:303

№ п/п	Наименование характеристики	Значение характеристики
1	2	3
1	Вид объекта недвижимости	Здание
2	Ранее присвоенный государственный учетный номер здания, сооружения, объекта незавершенного строительства (кадастровый, инвентарный или условный номер)	—
3	Кадастровый номер земельного участка (земельных участков), в границах которого (которых) расположено здание, сооружение, объект незавершенного строительства	31:09:0107005:4

1	2	3
4	Номер кадастрового квартала (кадастровых кварталов), в пределах которого (которых) расположено здание, сооружение, объекта незавершенного строительства	31:09:0107005
5	Адрес здания, сооружения, объекта незавершенного строительства	309223, Российская Федерация, Белгородская область, Корочанский р-н, Кощеево с, Интернациональная ул, д. 35
	Местоположение здания, сооружения, объекта незавершенного строительства	—
	Дополнительные сведения о местоположении	—
6	Иные сведения	—

### 1. Сведения о характерных точках контура

вид объекта недвижимости (здание, сооружение, объект незавершенного строительства)

кадастровый номер (обозначение) 31:09:0107001:307

Зона № 2

Номер контура	Номера характерных точек контура	Существующие			Уточненные			Метод определения координат	Средняя квадратическая погрешность определения координат характерной точки (Mt), м	Формулы, примененные для расчета средней квадратической погрешности определения координат характерной точки (Mt), м
		координаты, м		R, м	координаты, м		R, м			
		X	Y		X	Y				
1	2	3	4	5	6	7	8	9	10	11
—	н760	—	—	—	428 417,23	2 153 712,69	—	—	—	—
	н770	—	—	—	428 409,87	2 153 708,75	—			
	н780	—	—	—	428 405,95	2 153 716,06	—			
	н790	—	—	—	428 413,31	2 153 720,01	—			
	н760	—	—	—	428 417,23	2 153 712,69	—			

### 2. Характеристики здания, сооружения, объекта незавершенного строительства с кадастровым номером (обозначением) 31:09:0107001:307

№ п/п	Наименование характеристики	Значение характеристики
1	2	3
1	Вид объекта недвижимости	Здание
2	Ранее присвоенный государственный учетный номер здания, сооружения, объекта незавершенного строительства (кадастровый, инвентарный или условный номер)	—

1	2	3
3	Кадастровый номер земельного участка (земельных участков), в границах которого (которых) расположено здание, сооружение, объект незавершенного строительства	31:09:0107005:9
4	Номер кадастрового квартала (кадастровых кварталов), в пределах которого (которых) расположено здание, сооружение, объекта незавершенного строительства	31:09:0107005
5	Адрес здания, сооружения, объекта незавершенного строительства	309223, Российская Федерация, Белгородская область, Корочанский р-н, Кошеево с, Интернациональная ул, д. 30
	Местоположение здания, сооружения, объекта незавершенного строительства	—
	Дополнительные сведения о местоположении	—
6	Иные сведения	—

### 1. Сведения о характерных точках контура

вид объекта недвижимости (здание, сооружение, объект незавершенного строительства)

кадастровый номер (обозначение) 31:09:0107001:331

Зона № 2

Номер контура	Номера характерных точек контура	Существующие			Уточненные			Метод определения координат	Средняя квадратическая погрешность определения координат характерной точки (Mt), м	Формулы, примененные для расчета средней квадратической погрешности определения координат характерной точки (Mt), м
		координаты, м		R, м	координаты, м		R, м			
		X	Y		X	Y				
1	2	3	4	5	6	7	8	9	10	11
—	н1370	—	—	—	428 043,32	2 154 012,51	—	—	—	—
	н1380	—	—	—	428 033,83	2 154 008,31	—			
	н1390	—	—	—	428 028,88	2 154 019,50	—			
	н1400	—	—	—	428 038,38	2 154 023,70	—			
	н1370	—	—	—	428 043,32	2 154 012,51	—			

### 2. Характеристики здания, сооружения, объекта незавершенного строительства с кадастровым номером (обозначением) 31:09:0107001:331

№ п/п	Наименование характеристики	Значение характеристики
1	2	3
1	Вид объекта недвижимости	Здание

1	2	3
2	Ранее присвоенный государственный учетный номер здания, сооружения, объекта незавершенного строительства (кадастровый, инвентарный или условный номер)	—
3	Кадастровый номер земельного участка (земельных участков), в границах которого (которых) расположено здание, сооружение, объект незавершенного строительства	31:09:0107005:37
4	Номер кадастрового квартала (кадастровых кварталов), в пределах которого (которых) расположено здание, сооружение, объекта незавершенного строительства	31:09:0107005
5	Адрес здания, сооружения, объекта незавершенного строительства	309223, Российская Федерация, Белгородская область, Корочанский р-н, Кощеево с, Центральная ул, д. 44
	Местоположение здания, сооружения, объекта незавершенного строительства	—
	Дополнительные сведения о местоположении	—
6	Иные сведения	—

### 1. Сведения о характерных точках контура

вид объекта недвижимости (здание, сооружение, объект незавершенного строительства)

кадастровый номер (обозначение) 31:09:0107001:332

Зона № 2

Номер контура	Номера характерных точек контура	Существующие			Уточненные			Метод определения координат	Средняя квадратическая погрешность определения координат характерной точки (Mt), м	Формулы, примененные для расчета средней квадратической погрешности определения координат характерной точки (Mt), м
		координаты, м		R, м	координаты, м		R, м			
		X	Y		X	Y				
1	2	3	4	5	6	7	8	9	10	11
—	н1330	—	—	—	428 071,14	2 154 021,51	—	—	—	—
	н1340	—	—	—	428 061,27	2 154 017,08	—			
	н1350	—	—	—	428 056,00	2 154 028,82	—			
	н1360	—	—	—	428 065,88	2 154 033,25	—			
	н1330	—	—	—	428 071,14	2 154 021,51	—			

**2. Характеристики здания, сооружения, объекта незавершенного строительства с кадастровым номером (обозначением) 31:09:0107001:332**

№ п/п	Наименование характеристики	Значение характеристики
1	2	3
1	Вид объекта недвижимости	Здание
2	Ранее присвоенный государственный учетный номер здания, сооружения, объекта незавершенного строительства (кадастровый, инвентарный или условный номер)	—
3	Кадастровый номер земельного участка (земельных участков), в границах которого (которых) расположено здание, сооружение, объект незавершенного строительства	31:09:0107005:36
4	Номер кадастрового квартала (кадастровых кварталов), в пределах которого (которых) расположено здание, сооружение, объекта незавершенного строительства	31:09:0107005
5	Адрес здания, сооружения, объекта незавершенного строительства	309223, Российская Федерация, Белгородская область, Корочанский р-н, Кощеево с, Центральная ул, д. 45
	Местоположение здания, сооружения, объекта незавершенного строительства	—
	Дополнительные сведения о местоположении	—
6	Иные сведения	—

**1. Сведения о характерных точках контура**

вид объекта недвижимости (здание, сооружение, объект незавершенного строительства)

кадастровый номер (обозначение) 31:09:0107005:72

Зона № 2

Номер контура	Номера характерных точек контура	Существующие			Уточненные			Метод определения координат	Средняя квадратическая погрешность определения координат характерной точки (Mt), м	Формулы, примененные для расчета средней квадратической погрешности определения координат характерной точки (Mt), м
		координаты, м		R, м	координаты, м		R, м			
		X	Y		X	Y				
1	2	3	4	5	6	7	8	9	10	11
—	н930	—	—	—	428 354,74	2 153 812,59	—	—	—	—
	н940	—	—	—	428 347,52	2 153 808,70	—			
	н950	—	—	—	428 343,46	2 153 816,22	—			





1	2	3	4	5	6	7	8	9	10	11
—	н121О	—	—	—	428 174,81	2 154 062,76	—	—	—	—
	н122О	—	—	—	428 167,19	2 154 059,54	—			
	н123О	—	—	—	428 163,99	2 154 067,12	—			
	н124О	—	—	—	428 171,61	2 154 070,33	—			
	н121О	—	—	—	428 174,81	2 154 062,76	—			

**2. Характеристики здания, сооружения, объекта незавершенного строительства с кадастровым номером (обозначением) 31:09:0107005:73**

№ п/п	Наименование характеристики	Значение характеристики
1	2	3
1	Вид объекта недвижимости	Здание
2	Ранее присвоенный государственный учетный номер здания, сооружения, объекта незавершенного строительства (кадастровый, инвентарный или условный номер)	—
3	Кадастровый номер земельного участка (земельных участков), в границах которого (которых) расположено здание, сооружение, объект незавершенного строительства	31:09:0107005:31
4	Номер кадастрового квартала (кадастровых кварталов), в пределах которого (которых) расположено здание, сооружение, объекта незавершенного строительства	31:09:0107005
5	Адрес здания, сооружения, объекта незавершенного строительства	—
	Местоположение здания, сооружения, объекта незавершенного строительства	Российская Федерация, Белгородская область, Корочанский р-н, Кошеево с, Центральная ул, д 50
	Дополнительные сведения о местоположении	—
6	Иные сведения	—

**1. Сведения о характерных точках контура**

вид объекта недвижимости (здание, сооружение, объект незавершенного строительства) \_\_\_\_\_

кадастровый номер (обозначение) 31:09:0107005:74

Зона № \_\_\_\_\_ 2 \_\_\_\_\_

Номер контура	Номера характерных точек контура	Существующие			Уточненные			Метод определения координат	Средняя квадратическая погрешность определения координат характерной точки (Mt), м	Формулы, примененные для расчета средней квадратической погрешности определения координат характерной точки (Mt), м
		координаты, м		R, м	координаты, м		R, м			
		X	Y		X	Y				
1	2	3	4	5	6	7	8	9	10	11
—	н109О	—	—	—	428 308,52	2 153 891,18	—	—	—	—
	н110О	—	—	—	428 302,50	2 153 887,17	—			
	н111О	—	—	—	428 297,20	2 153 895,12	—			
	н112О	—	—	—	428 303,22	2 153 899,13	—			
	н109О	—	—	—	428 308,52	2 153 891,18	—			

**2. Характеристики здания, сооружения, объекта незавершенного строительства с кадастровым номером (обозначением) 31:09:0107005:74**

№ п/п	Наименование характеристики	Значение характеристики
1	2	3
1	Вид объекта недвижимости	Здание
2	Ранее присвоенный государственный учетный номер здания, сооружения, объекта незавершенного строительства (кадастровый, инвентарный или условный номер)	—
3	Кадастровый номер земельного участка (земельных участков), в границах которого (которых) расположено здание, сооружение, объект незавершенного строительства	31:09:0107005:18
4	Номер кадастрового квартала (кадастровых кварталов), в пределах которого (которых) расположено здание, сооружение, объекта незавершенного строительства	31:09:0107005

1	2	3
5	Адрес здания, сооружения, объекта незавершенного строительства	—
	Местоположение здания, сооружения, объекта незавершенного строительства	309223, Российская Федерация, Белгородская область, Корочанский р-н, Кошеево с, Интернациональная ул, д 13
	Дополнительные сведения о местоположении	—
6	Иные сведения	—

**1. Сведения о характерных точках контура**

вид объекта недвижимости (здание, сооружение, объект незавершенного строительства)

кадастровый номер (обозначение) 31:09:0107005:75

Зона № 2

Номер контура	Номера характерных точек контура	Существующие			Уточненные			Метод определения координат	Средняя квадратическая погрешность определения координат характерной точки (Mt), м	Формулы, примененные для расчета средней квадратической погрешности определения координат характерной точки (Mt), м
		координаты, м		R, м	координаты, м		R, м			
		X	Y		X	Y				
1	2	3	4	5	6	7	8	9	10	11
—	н82О	—	—	—	428 406,36	2 153 732,90	—	—	—	—
	н83О	—	—	—	428 399,22	2 153 729,06	—			
	н84О	—	—	—	428 394,89	2 153 737,09	—			
	н85О	—	—	—	428 402,04	2 153 740,94	—			
	н82О	—	—	—	428 406,36	2 153 732,90	—			

**2. Характеристики здания, сооружения, объекта незавершенного строительства с кадастровым номером (обозначением) 31:09:0107005:75**

№ п/п	Наименование характеристики	Значение характеристики
1	2	3
1	Вид объекта недвижимости	Здание
2	Ранее присвоенный государственный учетный номер здания, сооружения, объекта незавершенного строительства (кадастровый, инвентарный или условный номер)	—
3	Кадастровый номер земельного участка (земельных участков), в границах которого (которых) расположено здание, сооружение, объект незавершенного строительства	31:09:0107005:10

1	2	3
4	Номер кадастрового квартала (кадастровых кварталов), в пределах которого (которых) расположено здание, сооружение, объекта незавершенного строительства	31:09:0107005
5	Адрес здания, сооружения, объекта незавершенного строительства	—
	Местоположение здания, сооружения, объекта незавершенного строительства	309223, Российская Федерация, Белгородская область, Корочанский р-н, Кошеево с, Интернациональная ул, д 29
	Дополнительные сведения о местоположении	—
6	Иные сведения	—

### 1. Сведения о характерных точках контура

вид объекта недвижимости (здание, сооружение, объект незавершенного строительства)

кадастровый номер (обозначение) 31:09:0107005:76

Зона № 2

Номер контура	Номера характерных точек контура	Существующие			Уточненные			Метод определения координат	Средняя квадратическая погрешность определения координат характерной точки (Mt), м	Формулы, примененные для расчета средней квадратической погрешности определения координат характерной точки (Mt), м
		координаты, м		R, м	координаты, м		R, м			
		X	Y		X	Y				
1	2	3	4	5	6	7	8	9	10	11
—	н600	—	—	—	428 490,97	2 153 594,48	—	—	—	—
	н610	—	—	—	428 483,60	2 153 590,91	—			
	н620	—	—	—	428 479,85	2 153 598,65	—			
	н630	—	—	—	428 487,23	2 153 602,22	—			
	н600	—	—	—	428 490,97	2 153 594,48	—			

### 2. Характеристики здания, сооружения, объекта незавершенного строительства с кадастровым номером (обозначением) 31:09:0107005:76

№ п/п	Наименование характеристики	Значение характеристики
1	2	3
1	Вид объекта недвижимости	Здание
2	Ранее присвоенный государственный учетный номер здания, сооружения, объекта незавершенного строительства (кадастровый, инвентарный или условный номер)	—

1	2	3
3	Кадастровый номер земельного участка (земельных участков), в границах которого (которых) расположено здание, сооружение, объект незавершенного строительства	31:09:0107005:3
4	Номер кадастрового квартала (кадастровых кварталов), в пределах которого (которых) расположено здание, сооружение, объекта незавершенного строительства	31:09:0107005
5	Адрес здания, сооружения, объекта незавершенного строительства	—
	Местоположение здания, сооружения, объекта незавершенного строительства	309223, Российская Федерация, Белгородская область, Корочанский р-н, Кощеево с, Интернациональная ул, д 36
	Дополнительные сведения о местоположении	—
6	Иные сведения	—

### 1. Сведения о характерных точках контура

вид объекта недвижимости (здание, сооружение, объект незавершенного строительства)

кадастровый номер (обозначение) 31:09:0107005:77

Зона № 2

Номер контура	Номера характерных точек контура	Существующие			Уточненные			Метод определения координат	Средняя квадратическая погрешность определения координат характерной точки (Mt), м	Формулы, примененные для расчета средней квадратической погрешности определения координат характерной точки (Mt), м
		координаты, м		R, м	координаты, м		R, м			
		X	Y		X	Y				
1	2	3	4	5	6	7	8	9	10	11
—	н1250	—	—	—	428 156,34	2 154 054,32	—	—	—	—
	н1260	—	—	—	428 148,56	2 154 051,01	—			
	н1270	—	—	—	428 144,87	2 154 059,67	—			
	н1280	—	—	—	428 152,65	2 154 062,98	—			
	н1250	—	—	—	428 156,34	2 154 054,32	—			

### 2. Характеристики здания, сооружения, объекта незавершенного строительства с кадастровым номером (обозначением) 31:09:0107005:77

№ п/п	Наименование характеристики	Значение характеристики
1	2	3
1	Вид объекта недвижимости	Здание

1	2	3
2	Ранее присвоенный государственный учетный номер здания, сооружения, объекта незавершенного строительства (кадастровый, инвентарный или условный номер)	—
3	Кадастровый номер земельного участка (земельных участков), в границах которого (которых) расположено здание, сооружение, объект незавершенного строительства	31:09:0107005:32
4	Номер кадастрового квартала (кадастровых кварталов), в пределах которого (которых) расположено здание, сооружение, объекта незавершенного строительства	31:09:0107005
5	Адрес здания, сооружения, объекта незавершенного строительства	—
	Местоположение здания, сооружения, объекта незавершенного строительства	309223, Российская Федерация, Белгородская область, Корочанский р-н, Кощеево с, Центральная ул, д 49
	Дополнительные сведения о местоположении	—
6	Иные сведения	—

### 1. Сведения о характерных точках контура

вид объекта недвижимости (здание, сооружение, объект незавершенного строительства)

кадастровый номер (обозначение) 31:09:0107005:78

Зона № 2

Номер контура	Номера характерных точек контура	Существующие			Уточненные			Метод определения координат	Средняя квадратическая погрешность определения координат характерной точки (Mt), м	Формулы, примененные для расчета средней квадратической погрешности определения координат характерной точки (Mt), м
		координаты, м		R, м	координаты, м		R, м			
		X	Y		X	Y				
1	2	3	4	5	6	7	8	9	10	11
—	н1170	—	—	—	428 194,56	2 154 071,42	—	—	—	—
	н1180	—	—	—	428 185,38	2 154 067,79	—			
	н1190	—	—	—	428 182,22	2 154 075,77	—			
	н1200	—	—	—	428 191,39	2 154 079,41	—			
	н1170	—	—	—	428 194,56	2 154 071,42	—			

**2. Характеристики здания, сооружения, объекта незавершенного строительства с кадастровым номером (обозначением) 31:09:0107005:78**

№ п/п	Наименование характеристики	Значение характеристики
1	2	3
1	Вид объекта недвижимости	Здание
2	Ранее присвоенный государственный учетный номер здания, сооружения, объекта незавершенного строительства (кадастровый, инвентарный или условный номер)	—
3	Кадастровый номер земельного участка (земельных участков), в границах которого (которых) расположено здание, сооружение, объект незавершенного строительства	31:09:0107005:30
4	Номер кадастрового квартала (кадастровых кварталов), в пределах которого (которых) расположено здание, сооружение, объекта незавершенного строительства	31:09:0107005
5	Адрес здания, сооружения, объекта незавершенного строительства	—
	Местоположение здания, сооружения, объекта незавершенного строительства	309223, Российская Федерация, Белгородская область, Корочанский р-н, Кощеево с, Центральная ул, д 51
	Дополнительные сведения о местоположении	—
6	Иные сведения	—

**1. Сведения о характерных точках контура**

вид объекта недвижимости (здание, сооружение, объект незавершенного строительства)

кадастровый номер (обозначение) 31:09:0107005:79

Зона № 2

Номер контура	Номера характерных точек контура	Существующие			Уточненные			Метод определения координат	Средняя квадратическая погрешность определения координат характерной точки (Mt), м	Формулы, примененные для расчета средней квадратической погрешности определения координат характерной точки (Mt), м
		координаты, м		R, м	координаты, м		R, м			
		X	Y		X	Y				
1	2	3	4	5	6	7	8	9	10	11
—	н720	—	—	—	428 443,37	2 153 674,11	—	—	—	—
	н730	—	—	—	428 435,81	2 153 670,28	—			
	н740	—	—	—	428 432,06	2 153 677,66	—			





1	2	3	4	5	6	7	8	9	10	11
—	н68О	—	—	—	428 455,37	2 153 654,76	—	—	—	—
	н69О	—	—	—	428 448,26	2 153 650,92	—			
	н70О	—	—	—	428 444,22	2 153 658,40	—			
	н71О	—	—	—	428 451,34	2 153 662,24	—			
	н68О	—	—	—	428 455,37	2 153 654,76	—			

**2. Характеристики здания, сооружения, объекта незавершенного строительства с кадастровым номером (обозначением) 31:09:0107005:80**

№ п/п	Наименование характеристики	Значение характеристики
1	2	3
1	Вид объекта недвижимости	Здание
2	Ранее присвоенный государственный учетный номер здания, сооружения, объекта незавершенного строительства (кадастровый, инвентарный или условный номер)	—
3	Кадастровый номер земельного участка (земельных участков), в границах которого (которых) расположено здание, сооружение, объект незавершенного строительства	31:09:0107005:6
4	Номер кадастрового квартала (кадастровых кварталов), в пределах которого (которых) расположено здание, сооружение, объекта незавершенного строительства	31:09:0107005
5	Адрес здания, сооружения, объекта незавершенного строительства	—
	Местоположение здания, сооружения, объекта незавершенного строительства	Российская Федерация, Белгородская область, Корочанский р-н, Кошеево с, Интернациональная ул, д 33
	Дополнительные сведения о местоположении	—
6	Иные сведения	—

**1. Сведения о характерных точках контура**

вид объекта недвижимости (здание, сооружение, объект незавершенного строительства) \_\_\_\_\_

кадастровый номер (обозначение) 31:09:0107005:81

Зона № \_\_\_\_\_ 2 \_\_\_\_\_

Номер контура	Номера характерных точек контура	Существующие			Уточненные			Метод определения координат	Средняя квадратическая погрешность определения координат характерной точки (Mt), м	Формулы, примененные для расчета средней квадратической погрешности определения координат характерной точки (Mt), м
		координаты, м		R, м	координаты, м		R, м			
		X	Y		X	Y				
1	2	3	4	5	6	7	8	9	10	11
—	н101О	—	—	—	428 330,90	2 153 852,72	—	—	—	—
	н102О	—	—	—	428 323,84	2 153 848,93	—			
	н103О	—	—	—	428 319,77	2 153 856,53	—			
	н104О	—	—	—	428 326,83	2 153 860,31	—			
	н101О	—	—	—	428 330,90	2 153 852,72	—			

**2. Характеристики здания, сооружения, объекта незавершенного строительства с кадастровым номером (обозначением) 31:09:0107005:81**

№ п/п	Наименование характеристики	Значение характеристики
1	2	3
1	Вид объекта недвижимости	Здание
2	Ранее присвоенный государственный учетный номер здания, сооружения, объекта незавершенного строительства (кадастровый, инвентарный или условный номер)	—
3	Кадастровый номер земельного участка (земельных участков), в границах которого (которых) расположено здание, сооружение, объект незавершенного строительства	31:09:0107005:15
4	Номер кадастрового квартала (кадастровых кварталов), в пределах которого (которых) расположено здание, сооружение, объекта незавершенного строительства	31:09:0107005

1	2	3
5	Адрес здания, сооружения, объекта незавершенного строительства	—
	Местоположение здания, сооружения, объекта незавершенного строительства	Российская Федерация, Белгородская область, Корочанский р-н, Кошеево с, Интернациональная ул, д 17
	Дополнительные сведения о местоположении	—
6	Иные сведения	—

**1. Сведения о характерных точках контура**

вид объекта недвижимости (здание, сооружение, объект незавершенного строительства)

кадастровый номер (обозначение) 31:09:0107005:82

Зона № 2

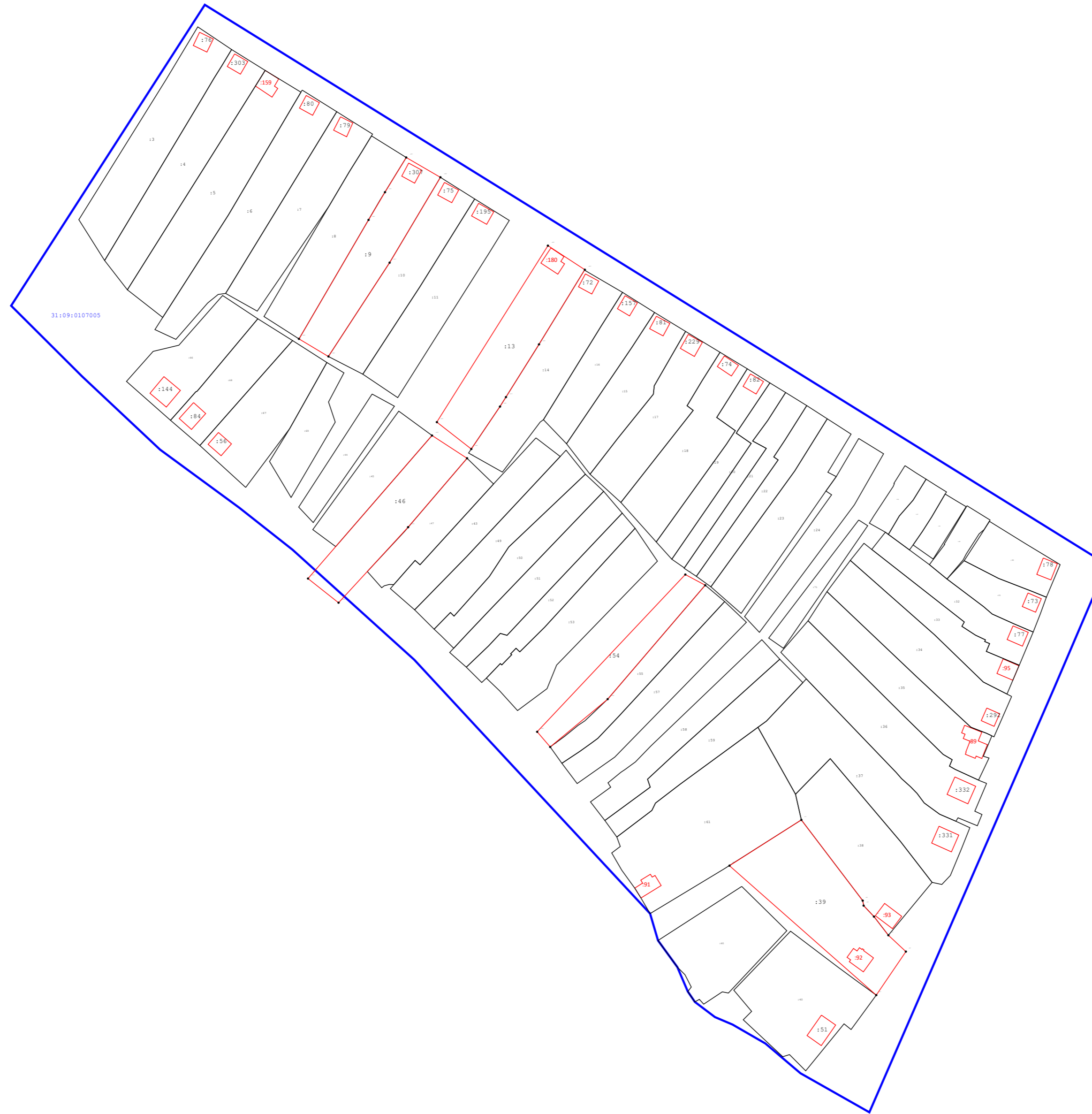
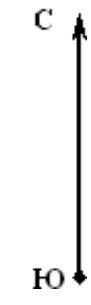
Номер контура	Номера характерных точек контура	Существующие			Уточненные			Метод определения координат	Средняя квадратическая погрешность определения координат характерной точки (Mt), м	Формулы, примененные для расчета средней квадратической погрешности определения координат характерной точки (Mt), м
		координаты, м		R, м	координаты, м		R, м			
		X	Y		X	Y				
1	2	3	4	5	6	7	8	9	10	11
—	н113О	—	—	—	428 298,38	2 153 905,86	—	—	—	—
	н114О	—	—	—	428 291,36	2 153 901,76	—			
	н115О	—	—	—	428 287,07	2 153 909,12	—			
	н116О	—	—	—	428 294,09	2 153 913,21	—			
	н113О	—	—	—	428 298,38	2 153 905,86	—			

**2. Характеристики здания, сооружения, объекта незавершенного строительства с кадастровым номером (обозначением) 31:09:0107005:82**

№ п/п	Наименование характеристики	Значение характеристики
1	2	3
1	Вид объекта недвижимости	Здание
2	Ранее присвоенный государственный учетный номер здания, сооружения, объекта незавершенного строительства (кадастровый, инвентарный или условный номер)	—
3	Кадастровый номер земельного участка (земельных участков), в границах которого (которых) расположено здание, сооружение, объект незавершенного строительства	31:09:0107005:19

1	2	3
4	Номер кадастрового квартала (кадастровых кварталов), в пределах которого (которых) расположено здание, сооружение, объекта незавершенного строительства	31:09:0107005
5	Адрес здания, сооружения, объекта незавершенного строительства	—
	Местоположение здания, сооружения, объекта незавершенного строительства	Российская Федерация, Белгородская область, Корочанский р-н, Кощеево с, Интернациональная ул, д 11
	Дополнительные сведения о местоположении	—
6	Иные сведения	—

Схема границ земельных участков



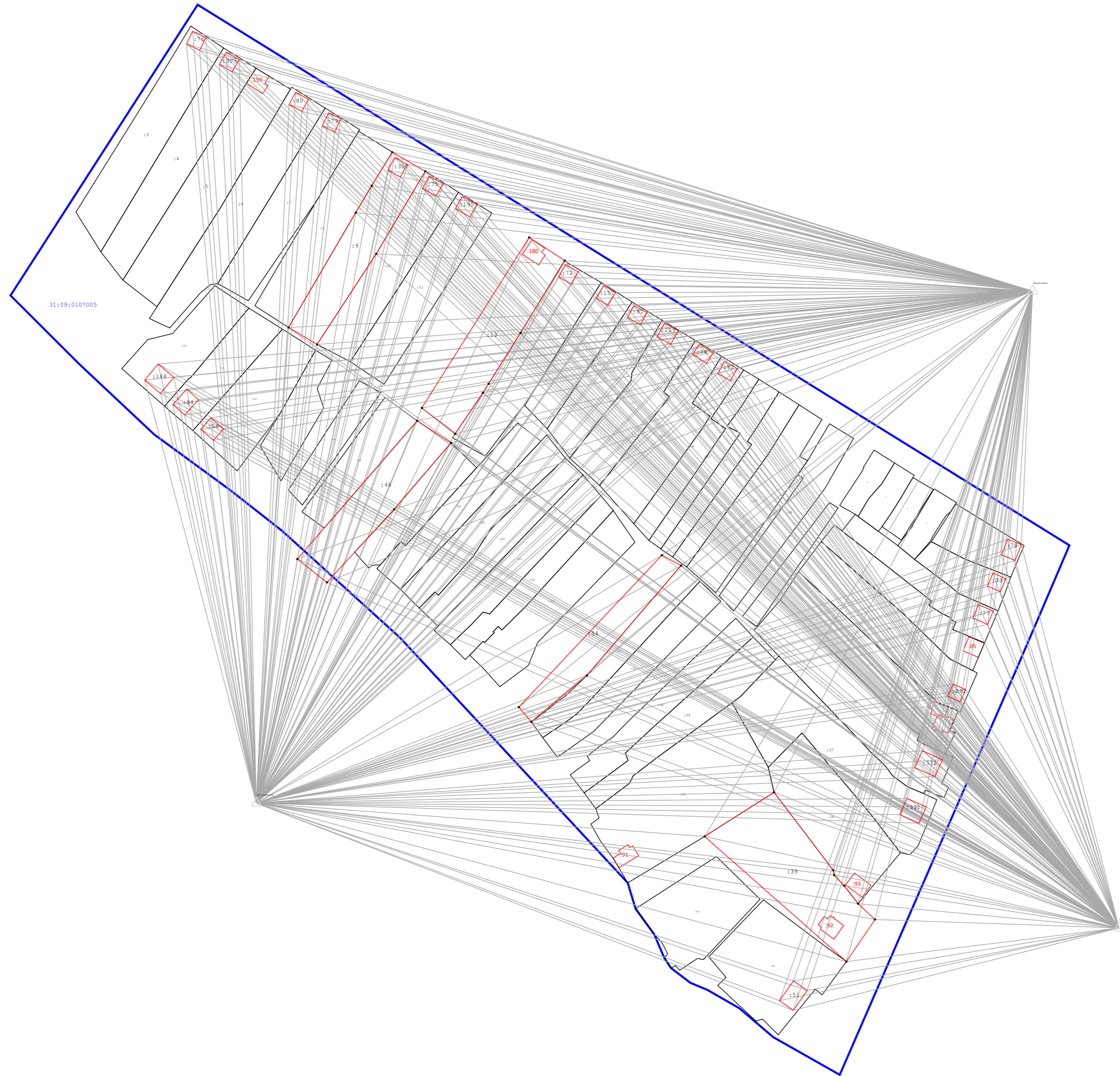
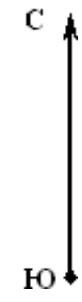
Масштаб 1:2 000

- Условные обозначения:**
- 31:09:0107005 - номер кадастрового квартала
  - 9 - кадастровый номер земельного участка
  - 923У - характерная точка земельного участка, установленная при проведении кадастровых работ
  - - Граница кадастрового квартала
  - - Граница населенного пункта
  - - Границы зоны с особыми условиями использования территории

Схема границ земельных участков



Схема геодезических построений



Масштаб 1:2 000

Условные обозначения:

- <sub>923У</sub> - характерная точка земельного участка, установленная при проведении кадастровых работ
- : 9 - кадастровый номер земельного участка

— - Граница кадастрового квартала

— - Граница населенного пункта

■ - Границы зоны с особыми условиями использования территории

31:09:0107005 - номер кадастрового квартала