

## КАРТА-ПЛАН ТЕРРИТОРИИ

31:09:0107007

(номер кадастрового квартала (номера смежных кадастровых кварталов), являющегося (являющихся) территорией, на которой выполняются комплексные кадастровые работы)

Дата подготовки карты-плана территории 2 апреля 2024 г.

### Пояснительная записка

#### 1. Сведения о заказчике

*Администрация муниципального района "Корочанский район" Белгородской области (ОГРН: 1023101336422, ИНН: 3110002415)*

(полное наименование органа местного самоуправления муниципального района или городского округа, органа исполнительной власти города федерального значения Москвы, Санкт-Петербурга или Севастополя, основной государственный регистрационный номер, идентификационный номер налогоплательщика)

—

(сведения об утверждении карты-плана территории)

#### 2. Сведения о кадастровом инженере

Фамилия, имя, отчество (при наличии отчества): Кривошеенко Наталья Михайловна

Страховой номер индивидуального лицевого счета: 05591144259

Контактный телефон: сот.: 89066066788

Адрес электронной почты и почтовый адрес, по которым осуществляется связь с кадастровым инженером: \_\_\_\_\_

Наименование саморегулируемой организации кадастровых инженеров (СРО), членом которой является кадастровый инженер:

*А СРО "ОКИ"*

Номер регистрации в государственном реестре лиц, осуществляющих кадастровую деятельность: 40 007

Сокращенное наименование юридического лица, если кадастровый инженер является работником юридического лица: \_\_\_\_\_

—

#### 3. Основания выполнения комплексных кадастровых работ

(наименование и реквизиты государственного или муниципального контракта на выполнение комплексных кадастровых работ)

#### 4. Перечень документов, использованных при подготовке карты-плана территории

№ п/п	Наименование документа	Реквизиты документа
1	2	3
1	Кадастровый план территории	№ ****_**/****_*****, от 11 марта 2024 г.

### 5. Сведения о геодезической основе, использованной при подготовке карты-плана территории

Система координат МСК-31

№ п/п	Название пункта и тип знака геодезической сети	Класс геодезической сети	Координаты, м		Сведения о состоянии на 9 апреля 2024 г.		
			X	Y	наружного знака пункта	центра знака	марки
1	2	3	4	5	6	7	8
1	Бакаев, пир., 5200м, 1	3	419 261,84	2 165 629,15	Сохранился	Сохранился	Сохранился
2	Ивановка, пир., 5300м, 1		436 146,67	2 169 404,04			
3	Постников, пир., 5200м, 1		403 984,75	2 125 725,40			

### 6. Сведения о средствах измерений

№ п/п	Наименование прибора (инструмента, аппаратуры)	Сведения об утверждении типа измерений	Реквизиты свидетельства о поверке прибора (инструмента, аппаратуры)
1	2	3	4
1	GNSS-приемник спутниковый геодезический многочастотный South Galaxy G1	Номер: 68310-17. Срок действия: действительно до 08.06.2024	С-ГСХ/09-06-2023/253595077 от 09.06.2023 до 08.06.2024

### 7. Пояснения к разделам карты-плана территории

#### Основания выполнения комплексных кадастровых работ

Комплексные кадастровые работы выполнялись в отношении территории кадастрового квартала 31:09:0107007. Основанием для выполнения настоящих комплексных кадастровых работ является муниципальный контракт № 082650000924000198/13 от 04.03.2024г. Карта-план подготовлен в соответствии с Правилами землепользования и застройки Кощеевского сельского поселения муниципального района «Корочанский район» Белгородской области (минимальная площадь земельного участка индивидуального жилищного строительства и для ведения личного подсобного хозяйства - 1000 кв.м, максимальная площадь земельного участка 2900 кв.м.

При выполнении комплексных кадастровых работ местоположение уточняемых объектов недвижимости определялось в соответствии с ч.10 ст. 22 № 218-ФЗ "О государственной регистрации недвижимости" от 13.07.2015, исходя из границ, в соответствии с фактическим землепользованием, реальным местоположением объектов в соответствии с действующим законодательством.

Всего в карту-план территории включены сведения о 4 земельных участках, 18 зданиях.

#### Сведения об уточняемых земельных участках

В результате выполнения комплексных кадастровых работ:

- обеспечивается уточнение границ 2 земельных участков;
- обеспечивается исправление реестровых ошибок в сведениях о местоположении границ земельных участков – 2
- осуществляется уточнение местоположения на земельных участках 18 объектов капитального строительства.

В процессе было выявлено, что в ЕГРН учтены сведения о 2 земельных участках, местоположение границ которых не установлено. При проведении работы были уточнены границы следующих земельных участков: 31:09:0107007:39, 31:09:0107007:69

Сведения об уточняемых земельных участках, необходимые для исправления реестровых ошибок в сведениях о местоположении их границ

В ходе проведения комплексных кадастровых работ было выявлено, что при межевании 2 земельных участков была допущена ошибка в местоположении границ земельного участка – фактическое местоположение границ земельного участка не совпадает с границами земельного участка включенными в ЕГРН. Работы по исправлению границ были проведены на следующие участки: 31:09:0107007:24, 31:09:0107007:52

Данное исправление реестровой ошибки вызвано необходимостью приведения в соответствие границ земельных участков, учтенных в Едином государственном реестре недвижимости, с их фактическим местоположением на местности. При выполнении кадастровых работ было выявлено, что при съемке земельных участков были допущены ошибка в определении координат характерных точек их границ. Были произведены повторные определения координат всех точек границ земельных участков, позволяющие идентифицировать их фактическое местоположение на местности. Повторные измерения подтвердили наличие ошибки в местоположении границ земельных участков.

Описание местоположения здания, сооружения, объекта незавершенного строительства на земельном участке

В ходе проведения комплексных кадастровых работ было выявлено, что в ЕГРН учтены 18 объектов капитального строительства, местоположение которых на земельном участке не установлено. В результате проведения ККР были уточнены границы следующих объектов капитального строительства: 31:09:0107001:73, 31:09:0107001:101, 31:09:0107001:117, 31:09:0107001:166, 31:09:0107001:179, 31:09:0107001:233, 31:09:0107001:234, 31:09:0107001:235, 31:09:0107001:276, 31:09:0107001:289, 31:09:0107001:290, 31:09:0107001:293, 31:09:0107001:304, 31:09:0107001:340, 31:09:0107001:350, 31:09:0107007:63, 31:09:0107007:64, 31:09:0107007:67

**Сведения об уточняемых земельных участках**

**1. Сведения о характерных точках границы уточняемого земельного участка с кадастровым номером 31:09:0107007:69**

Зона № 2

Обозначение характерных точек границ	Существующие координаты, м		Уточненные координаты, м		Метод определения координат	Средняя квадратическая погрешность определения координат характерной точки (Mt), м	Формулы, примененные для расчета средней квадратической погрешности определения координат характерной точки (Mt), м
	X	Y	X	Y			
1	2	3	4	5	6	7	8
н39У	—	—	427 929,18	2 153 230,90	Геодезический метод	0,10	$\sqrt{(0,07^2 + 0,07^2)} = 0,10$
н40У	—	—	427 920,00	2 153 287,77			
н41У	—	—	427 901,81	2 153 278,52			
н42У	—	—	427 877,81	2 153 267,87			
н43У	—	—	427 879,93	2 153 218,73			
н39У	—	—	427 929,18	2 153 230,90			

**2. Сведения о частях границ уточняемого земельного участка с кадастровым номером 31:09:0107007:69**

Обозначение части границ		Горизонтальное проложение (S), м	Описание прохождения части границ	Отметка о наличии земельного спора о местоположении границ земельного участка
от т.	до т.			
1	2	3	4	5
н39У	н40У	57,61	—	—
н40У	н41У	20,41		
н41У	н42У	26,26		
н42У	н43У	49,19		
н43У	н39У	50,73		

**3. Общие сведения об уточняемом земельном участке с кадастровым номером 31:09:0107007:69**

№ п/п	Наименование характеристики земельного участка	Значение характеристики
1	2	3
1	Адрес земельного участка	—
	Местоположение земельного участка (при отсутствии присвоенного адреса)	Российская Федерация, Белгородская область, Корочанский р-н, Кошеево с, Школьная ул, д 30
	Дополнительные сведения о местоположении земельного участка	—

1	2	3
2	Площадь земельного участка ± величина погрешности определения площади (P ± ΔP), м²	2500 ± 18
3	Формула, примененная для расчета предельной допустимой погрешности определения площади земельного участка (ΔP), м²	$3,5*0,10*\sqrt{(2\ 500,00)} = 18$
4	Площадь земельного участка согласно сведениям Единого государственного реестра недвижимости (Pкад), м²	2 500
5	Оценка расхождения P и Pкад (P - Pкад), м²	0
6	Предельный минимальный и максимальный размеры земельного участка (Pмин и Pмакс), м²	Pмин = — Pмакс = —
7	Кадастровый или иной номер (обозначение) здания, сооружения, объекта незавершенного строительства, расположенного на земельном участке	31:09:0107001:350
8	Иные сведения	—

**1. Сведения о характерных точках границы уточняемого земельного участка с кадастровым номером** 31:09:0107007:39

Зона № 2

Обозначение характерных точек границ	Существующие координаты, м		Уточненные координаты, м		Метод определения координат	Средняя квадратическая погрешность определения координат характерной точки (Mt), м	Формулы, примененные для расчета средней квадратической погрешности определения координат характерной точки (Mt), м
	X	Y	X	Y			
1	2	3	4	5	6	7	8
н49У	—	—	427 674,21	2 153 410,73	Геодезический метод	0,10	$\sqrt{(0,07^2 + 0,07^2)} = 0,10$
н50У	—	—	427 686,40	2 153 448,30			
н51У	—	—	427 751,90	2 153 440,23			
н52У	—	—	427 748,26	2 153 407,42			
н49У	—	—	427 674,21	2 153 410,73			

**2. Сведения о частях границ уточняемого земельного участка с кадастровым номером** 31:09:0107007:39

Обозначение части границ		Горизонтальное проложение (S), м	Описание прохождения части границ	Отметка о наличии земельного спора о местоположении границ земельного участка
от т.	до т.			
1	2	3	4	5
н49У	н50У	39,50	—	—
н50У	н51У	66,00	—	—

1	2	3	4	5
н51У	н52У	33,01	—	—
н52У	н49У	74,12	—	—

**3. Общие сведения об уточняемом земельном участке с кадастровым номером** 31:09:0107007:39

№ п/п	Наименование характеристики земельного участка	Значение характеристики
1	2	3
1	Адрес земельного участка	—
	Местоположение земельного участка (при отсутствии присвоенного адреса)	Российская Федерация, Белгородская область, Корочанский р-н, Кошеево с
	Дополнительные сведения о местоположении земельного участка	—
2	Площадь земельного участка ± величина погрешности определения площади ( $P \pm \Delta P$ ), м <sup>2</sup>	2500 ± 18
3	Формула, примененная для расчета предельной допустимой погрешности определения площади земельного участка ( $\Delta P$ ), м <sup>2</sup>	$3,5 * 0,10 * \sqrt{(2\ 500,00)} = 18$
4	Площадь земельного участка согласно сведениям Единого государственного реестра недвижимости ( $P_{\text{кад}}$ ), м <sup>2</sup>	2 500
5	Оценка расхождения $P$ и $P_{\text{кад}}$ ( $P - P_{\text{кад}}$ ), м <sup>2</sup>	0
6	Предельный минимальный и максимальный размеры земельного участка ( $P_{\text{мин}}$ и $P_{\text{макс}}$ ), м <sup>2</sup>	$P_{\text{мин}} = \text{—}$ $P_{\text{макс}} = \text{—}$
7	Кадастровый или иной номер (обозначение) здания, сооружения, объекта незавершенного строительства, расположенного на земельном участке	—
8	Иные сведения	—

**Сведения об уточняемых земельных участках,  
необходимые для исправления реестровых ошибок в сведениях о местоположении их границ**

**1. Сведения о характерных точках границы уточняемого земельного участка с кадастровым номером 31:09:0107007:52**

Зона № 2

Обозначение характерных точек границ	Существующие координаты, м		Уточненные координаты, м		Метод определения координат	Средняя квадратическая погрешность определения координат характерной точки (Mt), м	Формулы, примененные для расчета средней квадратической погрешности определения координат характерной точки (Mt), м
	X	Y	X	Y			
1	2	3	4	5	6	7	8
20	10 538,53	10 087,60	—	—	—	—	—
21	10 526,42	10 040,95	—	—			
22	10 630,70	10 004,87	—	—			
23	10 647,90	10 046,00	—	—			
24	10 612,60	10 048,60	—	—			
25	10 610,98	10 060,96	—	—			
26	10 551,75	10 082,96	—	—			
н27У	—	—	427 851,25	2 153 762,45	Геодезический метод	0,10	$\sqrt{(0,07^2 + 0,07^2)} = 0,10$
н38У	—	—	427 863,98	2 153 753,02			
н37У	—	—	427 903,00	2 153 718,57			
н36У	—	—	427 928,38	2 153 696,46			
н34У	—	—	427 999,66	2 153 631,25			
н33У	—	—	428 006,36	2 153 639,43			
н32У	—	—	427 945,09	2 153 695,84			
н31У	—	—	427 952,57	2 153 701,66			
н30У	—	—	427 945,92	2 153 713,01			
н29У	—	—	427 945,92	2 153 728,70			
н28У	—	—	427 876,30	2 153 796,26			
н27У	—	—	427 851,25	2 153 762,45			

**2. Сведения о частях границ уточняемого земельного участка с кадастровым номером 31:09:0107007:52**

Обозначение части границ		Горизонтальное проложение (S), м	Описание прохождения части границ	Отметка о наличии земельного спора о местоположении границ земельного участка
от т.	до т.			

1	2	3	4	5
н27У	н38У	15,84	—	—
н38У	н37У	52,05		
н37У	н36У	33,66		
н36У	н34У	96,61		
н34У	н33У	10,57		
н33У	н32У	83,28		
н32У	н31У	9,48		
н31У	н30У	13,15		
н30У	н29У	15,69		
н29У	н28У	97,01		
н28У	н27У	42,08		

**3. Характеристики уточняемого земельного участка с кадастровым номером** 31:09:0107007:52

№ п/п	Наименование характеристики земельного участка	Значение характеристики
1	2	3
1	Площадь земельного участка ± величина погрешности определения площади ( $P \pm \Delta P$ ), м <sup>2</sup>	5100 ± 25
2	Формула, примененная для расчета предельной допустимой погрешности определения площади земельного участка ( $\Delta P$ ), м <sup>2</sup>	$3,5 * 0,10 * \sqrt{(5\ 100,00)} = 25$
3	Иные сведения	—

**1. Сведения о характерных точках границы уточняемого земельного участка с кадастровым номером** 31:09:0107007:24

Зона № 2

Обозначение характерных точек границ	Существующие координаты, м		Уточненные координаты, м		Метод определения координат	Средняя квадратическая погрешность определения координат характерной точки (Mt), м	Формулы, примененные для расчета средней квадратической погрешности определения координат характерной точки (Mt), м
	X	Y	X	Y			
1	2	3	4	5	6	7	8
14	10 916,54	9 447,58	—	—	—	—	—
15	10 883,11	9 473,49	—	—			
16	10 868,96	9 449,09	—	—			
17	10 816,56	9 353,20	—	—			



1	2	3	4	5	6	7	8
18	10 849,81	9 330,08	—	—	—	—	—
19	10 904,06	9 430,56	—	—			
н44У	—	—	427 950,77	2 153 158,55	Геодезический метод	0,10	$\sqrt{(0,07^2 + 0,07^2)} = 0,10$
н45У	—	—	427 925,39	2 153 199,82			
н46У	—	—	427 868,78	2 153 174,90			
н47У	—	—	427 831,03	2 153 154,72			
н48У	—	—	427 845,81	2 153 107,57			
н44У	—	—	427 950,77	2 153 158,55			

**2. Сведения о частях границ уточняемого земельного участка с кадастровым номером** 31:09:0107007:24

Обозначение части границ		Горизонтальное проложение (S), м	Описание прохождения части границ	Отметка о наличии земельного спора о местоположении границ земельного участка
от т.	до т.			
1	2	3	4	5
н44У	н45У	48,45	—	—
н45У	н46У	61,85		
н46У	н47У	42,81		
н47У	н48У	49,41		
н48У	н44У	116,69		

**3. Характеристики уточняемого земельного участка с кадастровым номером** 31:09:0107007:24

№ п/п	Наименование характеристики земельного участка	Значение характеристики
1	2	3
1	Площадь земельного участка ± величина погрешности определения площади ( $P \pm \Delta P$ ), м <sup>2</sup>	5471 ± 26
2	Формула, примененная для расчета предельной допустимой погрешности определения площади земельного участка ( $\Delta P$ ), м <sup>2</sup>	$3,5 * 0,10 * \sqrt{(5\ 471,00)} = 26$
3	Иные сведения	—

**Описание местоположения здания, сооружения, объекта незавершенного строительства на земельном участке**

**1. Сведения о характерных точках контура**

вид объекта недвижимости (здание, сооружение, объект незавершенного строительства) \_\_\_\_\_

кадастровый номер (обозначение) 31:09:0107001:73

Зона № \_\_\_\_\_ 2 \_\_\_\_\_

Номер контура	Номера характерных точек контура	Существующие			Уточненные			Метод определения координат	Средняя квадратическая погрешность определения координат характерной точки (Mt), м	Формулы, примененные для расчета средней квадратической погрешности определения координат характерной точки (Mt), м
		координаты, м		R, м	координаты, м		R, м			
		X	Y		X	Y				
1	2	3	4	5	6	7	8	9	10	11
—	н89О	—	—	—	427 708,53	2 153 496,01	—	—	—	—
	н90О	—	—	—	427 701,32	2 153 497,91	—			
	н91О	—	—	—	427 703,08	2 153 504,61	—			
	н92О	—	—	—	427 710,29	2 153 502,72	—			
	н89О	—	—	—	427 708,53	2 153 496,01	—			

**2. Характеристики здания, сооружения, объекта незавершенного строительства с кадастровым номером (обозначением) 31:09:0107001:73**

№ п/п	Наименование характеристики	Значение характеристики
1	2	3
1	Вид объекта недвижимости	Здание
2	Ранее присвоенный государственный учетный номер здания, сооружения, объекта незавершенного строительства (кадастровый, инвентарный или условный номер)	—
3	Кадастровый номер земельного участка (земельных участков), в границах которого (которых) расположено здание, сооружение, объект незавершенного строительства	31:09:0107007:60
4	Номер кадастрового квартала (кадастровых кварталов), в пределах которого (которых) расположено здание, сооружение, объекта незавершенного строительства	31:09:0107007

1	2	3
5	Адрес здания, сооружения, объекта незавершенного строительства	309223, Российская Федерация, Белгородская область, Корочанский р-н, Кошеево с, Школьная ул, д. 10а
	Местоположение здания, сооружения, объекта незавершенного строительства	—
	Дополнительные сведения о местоположении	—
6	Иные сведения	—

### 1. Сведения о характерных точках контура

вид объекта недвижимости (здание, сооружение, объект незавершенного строительства)

кадастровый номер (обозначение) 31:09:0107001:101

Зона № 2

Номер контура	Номера характерных точек контура	Существующие			Уточненные			Метод определения координат	Средняя квадратическая погрешность определения координат характерной точки (Mt), м	Формулы, примененные для расчета средней квадратической погрешности определения координат характерной точки (Mt), м
		координаты, м		R, м	координаты, м		R, м			
		X	Y		X	Y				
1	2	3	4	5	6	7	8	9	10	11
—	н53О	—	—	—	427 936,25	2 153 169,57	—	—	—	—
	н54О	—	—	—	427 928,19	2 153 165,45	—			
	н55О	—	—	—	427 924,79	2 153 172,08	—			
	н56О	—	—	—	427 932,85	2 153 176,20	—			
	н53О	—	—	—	427 936,25	2 153 169,57	—			

### 2. Характеристики здания, сооружения, объекта незавершенного строительства с кадастровым номером (обозначением) 31:09:0107001:101

№ п/п	Наименование характеристики	Значение характеристики
1	2	3
1	Вид объекта недвижимости	Здание
2	Ранее присвоенный государственный учетный номер здания, сооружения, объекта незавершенного строительства (кадастровый, инвентарный или условный номер)	—
3	Кадастровый номер земельного участка (земельных участков), в границах которого (которых) расположено здание, сооружение, объект незавершенного строительства	31:09:0107007:24

1	2	3
4	Номер кадастрового квартала (кадастровых кварталов), в пределах которого (которых) расположено здание, сооружение, объекта незавершенного строительства	31:09:0107007
5	Адрес здания, сооружения, объекта незавершенного строительства	309223, Российская Федерация, Белгородская область, Корочанский р-н, Кощеево с, Школьная ул, д. 32
	Местоположение здания, сооружения, объекта незавершенного строительства	—
	Дополнительные сведения о местоположении	—
6	Иные сведения	—

### 1. Сведения о характерных точках контура

вид объекта недвижимости (здание, сооружение, объект незавершенного строительства)

кадастровый номер (обозначение) 31:09:0107001:117

Зона № 2

Номер контура	Номера характерных точек контура	Существующие			Уточненные			Метод определения координат	Средняя квадратическая погрешность определения координат характерной точки (Mt), м	Формулы, примененные для расчета средней квадратической погрешности определения координат характерной точки (Mt), м
		координаты, м		R, м	координаты, м		R, м			
		X	Y		X	Y				
1	2	3	4	5	6	7	8	9	10	11
—	н1130	—	—	—	428 018,56	2 153 810,15	—	—	—	—
	н1140	—	—	—	428 015,62	2 153 806,43	—			
	н1150	—	—	—	428 010,99	2 153 810,10	—			
	н1160	—	—	—	428 013,94	2 153 813,81	—			
	н1130	—	—	—	428 018,56	2 153 810,15	—			

### 2. Характеристики здания, сооружения, объекта незавершенного строительства с кадастровым номером (обозначением) 31:09:0107001:117

№ п/п	Наименование характеристики	Значение характеристики
1	2	3
1	Вид объекта недвижимости	Здание
2	Ранее присвоенный государственный учетный номер здания, сооружения, объекта незавершенного строительства (кадастровый, инвентарный или условный номер)	—

1	2	3
3	Кадастровый номер земельного участка (земельных участков), в границах которого (которых) расположено здание, сооружение, объект незавершенного строительства	31:09:0107007:11
4	Номер кадастрового квартала (кадастровых кварталов), в пределах которого (которых) расположено здание, сооружение, объекта незавершенного строительства	31:09:0107007
5	Адрес здания, сооружения, объекта незавершенного строительства	309223, Российская Федерация, Белгородская область, Корочанский р-н, Кошеево с, Низовая ул, д. 3
	Местоположение здания, сооружения, объекта незавершенного строительства	—
	Дополнительные сведения о местоположении	—
6	Иные сведения	—

### 1. Сведения о характерных точках контура

вид объекта недвижимости (здание, сооружение, объект незавершенного строительства)

кадастровый номер (обозначение) 31:09:0107001:166

Зона № 2

Номер контура	Номера характерных точек контура	Существующие			Уточненные			Метод определения координат	Средняя квадратическая погрешность определения координат характерной точки (Mt), м	Формулы, примененные для расчета средней квадратической погрешности определения координат характерной точки (Mt), м
		координаты, м		R, м	координаты, м		R, м			
		X	Y		X	Y				
1	2	3	4	5	6	7	8	9	10	11
—	н121О	—	—	—	428 281,57	2 153 543,47	—	—	—	—
	н122О	—	—	—	428 275,02	2 153 536,82	—			
	н123О	—	—	—	428 269,10	2 153 542,65	—			
	н124О	—	—	—	428 275,65	2 153 549,30	—			
	н121О	—	—	—	428 281,57	2 153 543,47	—			

### 2. Характеристики здания, сооружения, объекта незавершенного строительства с кадастровым номером (обозначением) 31:09:0107001:166

№ п/п	Наименование характеристики	Значение характеристики
1	2	3
1	Вид объекта недвижимости	Здание

1	2	3
2	Ранее присвоенный государственный учетный номер здания, сооружения, объекта незавершенного строительства (кадастровый, инвентарный или условный номер)	—
3	Кадастровый номер земельного участка (земельных участков), в границах которого (которых) расположено здание, сооружение, объект незавершенного строительства	31:09:0107007:4
4	Номер кадастрового квартала (кадастровых кварталов), в пределах которого (которых) расположено здание, сооружение, объекта незавершенного строительства	31:09:0107007
5	Адрес здания, сооружения, объекта незавершенного строительства	309223, Российская Федерация, Белгородская область, Корочанский р-н, Кощеево с, Низовая ул, д. 17
	Местоположение здания, сооружения, объекта незавершенного строительства	—
	Дополнительные сведения о местоположении	—
6	Иные сведения	—

### 1. Сведения о характерных точках контура

вид объекта недвижимости (здание, сооружение, объект незавершенного строительства)

кадастровый номер (обозначение) 31:09:0107001:179

Зона № 2

Номер контура	Номера характерных точек контура	Существующие			Уточненные			Метод определения координат	Средняя квадратическая погрешность определения координат характерной точки (Mt), м	Формулы, примененные для расчета средней квадратической погрешности определения координат характерной точки (Mt), м
		координаты, м		R, м	координаты, м		R, м			
		X	Y		X	Y				
1	2	3	4	5	6	7	8	9	10	11
—	н1050	—	—	—	427 857,82	2 153 754,37	—	—	—	—
	н1060	—	—	—	427 853,83	2 153 748,99	—			
	н1070	—	—	—	427 848,18	2 153 753,18	—			
	н1080	—	—	—	427 852,17	2 153 758,56	—			
	н1050	—	—	—	427 857,82	2 153 754,37	—			

**2. Характеристики здания, сооружения, объекта незавершенного строительства с кадастровым номером (обозначением) 31:09:0107001:179**

№ п/п	Наименование характеристики	Значение характеристики
1	2	3
1	Вид объекта недвижимости	Здание
2	Ранее присвоенный государственный учетный номер здания, сооружения, объекта незавершенного строительства (кадастровый, инвентарный или условный номер)	—
3	Кадастровый номер земельного участка (земельных участков), в границах которого (которых) расположено здание, сооружение, объект незавершенного строительства	31:09:0107007:51
4	Номер кадастрового квартала (кадастровых кварталов), в пределах которого (которых) расположено здание, сооружение, объекта незавершенного строительства	31:09:0107007
5	Адрес здания, сооружения, объекта незавершенного строительства	309223, Российская Федерация, Белгородская область, Корочанский р-н, Кощеево с, Школьная ул, д. 3
	Местоположение здания, сооружения, объекта незавершенного строительства	—
	Дополнительные сведения о местоположении	—
6	Иные сведения	—

**1. Сведения о характерных точках контура**

вид объекта недвижимости (здание, сооружение, объект незавершенного строительства)

кадастровый номер (обозначение) 31:09:0107001:233

Зона № 2

Номер контура	Номера характерных точек контура	Существующие			Уточненные			Метод определения координат	Средняя квадратическая погрешность определения координат характерной точки (Mt), м	Формулы, примененные для расчета средней квадратической погрешности определения координат характерной точки (Mt), м
		координаты, м		R, м	координаты, м		R, м			
		X	Y		X	Y				
1	2	3	4	5	6	7	8	9	10	11
—	н850	—	—	—	427 699,12	2 153 453,32	—	—	—	—
	н860	—	—	—	427 689,69	2 153 454,86	—			
	н870	—	—	—	427 691,29	2 153 464,68	—			





1	2	3	4	5	6	7	8	9	10	11
—	н77О	—	—	—	427 780,09	2 153 357,50	—	—	—	—
	н78О	—	—	—	427 770,56	2 153 355,28	—			
	н79О	—	—	—	427 768,70	2 153 363,30	—			
	н80О	—	—	—	427 778,22	2 153 365,52	—			
	н77О	—	—	—	427 780,09	2 153 357,50	—			

**2. Характеристики здания, сооружения, объекта незавершенного строительства с кадастровым номером (обозначением) 31:09:0107001:234**

№ п/п	Наименование характеристики	Значение характеристики
1	2	3
1	Вид объекта недвижимости	Здание
2	Ранее присвоенный государственный учетный номер здания, сооружения, объекта незавершенного строительства (кадастровый, инвентарный или условный номер)	—
3	Кадастровый номер земельного участка (земельных участков), в границах которого (которых) расположено здание, сооружение, объект незавершенного строительства	31:09:0107007:29
4	Номер кадастрового квартала (кадастровых кварталов), в пределах которого (которых) расположено здание, сооружение, объекта незавершенного строительства	31:09:0107007
5	Адрес здания, сооружения, объекта незавершенного строительства	309223, Российская Федерация, Белгородская область, Корочанский р-н, Кошеево с, Школьная ул, д. 20
	Местоположение здания, сооружения, объекта незавершенного строительства	—
	Дополнительные сведения о местоположении	—
6	Иные сведения	—

**1. Сведения о характерных точках контура**

вид объекта недвижимости (здание, сооружение, объект незавершенного строительства)

кадастровый номер (обозначение) 31:09:0107001:235

Зона № 2

Номер контура	Номера характерных точек контура	Существующие			Уточненные			Метод определения координат	Средняя квадратическая погрешность определения координат характерной точки (Mt), м	Формулы, примененные для расчета средней квадратической погрешности определения координат характерной точки (Mt), м
		координаты, м		R, м	координаты, м		R, м			
		X	Y		X	Y				
1	2	3	4	5	6	7	8	9	10	11
—	н930	—	—	—	427 746,95	2 153 596,00	—	—	—	—
	н940	—	—	—	427 740,54	2 153 598,77	—			
	н950	—	—	—	427 743,35	2 153 605,27	—			
	н960	—	—	—	427 749,76	2 153 602,51	—			
	н930	—	—	—	427 746,95	2 153 596,00	—			

**2. Характеристики здания, сооружения, объекта незавершенного строительства с кадастровым номером (обозначением) 31:09:0107001:235**

№ п/п	Наименование характеристики	Значение характеристики
1	2	3
1	Вид объекта недвижимости	Здание
2	Ранее присвоенный государственный учетный номер здания, сооружения, объекта незавершенного строительства (кадастровый, инвентарный или условный номер)	—
3	Кадастровый номер земельного участка (земельных участков), в границах которого (которых) расположено здание, сооружение, объект незавершенного строительства	31:09:0107007:45
4	Номер кадастрового квартала (кадастровых кварталов), в пределах которого (которых) расположено здание, сооружение, объекта незавершенного строительства	31:09:0107007

1	2	3
5	Адрес здания, сооружения, объекта незавершенного строительства	309223, Российская Федерация, Белгородская область, Корочанский р-н, Кощеево с, Школьная ул, д. 9
	Местоположение здания, сооружения, объекта незавершенного строительства	—
	Дополнительные сведения о местоположении	—
6	Иные сведения	—

### 1. Сведения о характерных точках контура

вид объекта недвижимости (здание, сооружение, объект незавершенного строительства)

кадастровый номер (обозначение) 31:09:0107001:276

Зона № 2

Номер контура	Номера характерных точек контура	Существующие			Уточненные			Метод определения координат	Средняя квадратическая погрешность определения координат характерной точки (Mt), м	Формулы, примененные для расчета средней квадратической погрешности определения координат характерной точки (Mt), м
		координаты, м		R, м	координаты, м		R, м			
		X	Y		X	Y				
1	2	3	4	5	6	7	8	9	10	11
—	н81О	—	—	—	427 804,88	2 153 359,05	—	—	—	—
	н82О	—	—	—	427 794,43	2 153 357,93	—			
	н83О	—	—	—	427 793,61	2 153 365,57	—			
	н84О	—	—	—	427 804,06	2 153 366,69	—			
	н81О	—	—	—	427 804,88	2 153 359,05	—			

### 2. Характеристики здания, сооружения, объекта незавершенного строительства с кадастровым номером (обозначением) 31:09:0107001:276

№ п/п	Наименование характеристики	Значение характеристики
1	2	3
1	Вид объекта недвижимости	Здание
2	Ранее присвоенный государственный учетный номер здания, сооружения, объекта незавершенного строительства (кадастровый, инвентарный или условный номер)	—
3	Кадастровый номер земельного участка (земельных участков), в границах которого (которых) расположено здание, сооружение, объект незавершенного строительства	31:09:0107007:28

1	2	3
4	Номер кадастрового квартала (кадастровых кварталов), в пределах которого (которых) расположено здание, сооружение, объекта незавершенного строительства	31:09:0107007
5	Адрес здания, сооружения, объекта незавершенного строительства	309223, Российская Федерация, Белгородская область, Корочанский р-н, Кошеево с, Школьная ул, д. 21
	Местоположение здания, сооружения, объекта незавершенного строительства	—
	Дополнительные сведения о местоположении	—
6	Иные сведения	—

### 1. Сведения о характерных точках контура

вид объекта недвижимости (здание, сооружение, объект незавершенного строительства)

кадастровый номер (обозначение) 31:09:0107001:289

Зона № 2

Номер контура	Номера характерных точек контура	Существующие			Уточненные			Метод определения координат	Средняя квадратическая погрешность определения координат характерной точки (Mt), м	Формулы, примененные для расчета средней квадратической погрешности определения координат характерной точки (Mt), м
		координаты, м		R, м	координаты, м		R, м			
		X	Y		X	Y				
1	2	3	4	5	6	7	8	9	10	11
—	н69О	—	—	—	427 667,77	2 153 340,48	—	—	—	—
	н70О	—	—	—	427 658,33	2 153 338,08	—			
	н71О	—	—	—	427 656,09	2 153 346,88	—			
	н72О	—	—	—	427 665,53	2 153 349,28	—			
	н69О	—	—	—	427 667,77	2 153 340,48	—			

### 2. Характеристики здания, сооружения, объекта незавершенного строительства с кадастровым номером (обозначением) 31:09:0107001:289

№ п/п	Наименование характеристики	Значение характеристики
1	2	3
1	Вид объекта недвижимости	Здание
2	Ранее присвоенный государственный учетный номер здания, сооружения, объекта незавершенного строительства (кадастровый, инвентарный или условный номер)	—

1	2	3
3	Кадастровый номер земельного участка (земельных участков), в границах которого (которых) расположено здание, сооружение, объект незавершенного строительства	31:09:0107007:34
4	Номер кадастрового квартала (кадастровых кварталов), в пределах которого (которых) расположено здание, сооружение, объекта незавершенного строительства	31:09:0107007
5	Адрес здания, сооружения, объекта незавершенного строительства	309223, Российская Федерация, Белгородская область, Корочанский р-н, Кошеево с, Школьная ул, д. 15
	Местоположение здания, сооружения, объекта незавершенного строительства	—
	Дополнительные сведения о местоположении	—
6	Иные сведения	—

### 1. Сведения о характерных точках контура

вид объекта недвижимости (здание, сооружение, объект незавершенного строительства)

кадастровый номер (обозначение) 31:09:0107001:290

Зона № 2

Номер контура	Номера характерных точек контура	Существующие			Уточненные			Метод определения координат	Средняя квадратическая погрешность определения координат характерной точки (Mt), м	Формулы, примененные для расчета средней квадратической погрешности определения координат характерной точки (Mt), м
		координаты, м		R, м	координаты, м		R, м			
		X	Y		X	Y				
1	2	3	4	5	6	7	8	9	10	11
—	н101О	—	—	—	427 821,95	2 153 708,98	—	—	—	—
	н102О	—	—	—	427 828,17	2 153 716,81	—			
	н103О	—	—	—	427 820,71	2 153 722,74	—			
	н104О	—	—	—	427 814,49	2 153 714,91	—			
	н101О	—	—	—	427 821,95	2 153 708,98	—			

### 2. Характеристики здания, сооружения, объекта незавершенного строительства с кадастровым номером (обозначением) 31:09:0107001:290

№ п/п	Наименование характеристики	Значение характеристики
1	2	3
1	Вид объекта недвижимости	Здание

1	2	3
2	Ранее присвоенный государственный учетный номер здания, сооружения, объекта незавершенного строительства (кадастровый, инвентарный или условный номер)	—
3	Кадастровый номер земельного участка (земельных участков), в границах которого (которых) расположено здание, сооружение, объект незавершенного строительства	31:09:0107007:56
4	Номер кадастрового квартала (кадастровых кварталов), в пределах которого (которых) расположено здание, сооружение, объекта незавершенного строительства	31:09:0107007
5	Адрес здания, сооружения, объекта незавершенного строительства	309223, Российская Федерация, Белгородская область, Корочанский р-н, Кощеево с, Школьная ул, д. 5
	Местоположение здания, сооружения, объекта незавершенного строительства	—
	Дополнительные сведения о местоположении	—
6	Иные сведения	—

### 1. Сведения о характерных точках контура

вид объекта недвижимости (здание, сооружение, объект незавершенного строительства)

кадастровый номер (обозначение) 31:09:0107001:293

Зона № 2

Номер контура	Номера характерных точек контура	Существующие			Уточненные			Метод определения координат	Средняя квадратическая погрешность определения координат характерной точки (Mt), м	Формулы, примененные для расчета средней квадратической погрешности определения координат характерной точки (Mt), м
		координаты, м		R, м	координаты, м		R, м			
		X	Y		X	Y				
1	2	3	4	5	6	7	8	9	10	11
—	н650	—	—	—	427 892,25	2 153 434,75	—	—	—	—
	н660	—	—	—	427 883,81	2 153 431,76	—			
	н670	—	—	—	427 880,82	2 153 440,20	—			
	н680	—	—	—	427 889,26	2 153 443,20	—			
	н650	—	—	—	427 892,25	2 153 434,75	—			

**2. Характеристики здания, сооружения, объекта незавершенного строительства с кадастровым номером (обозначением) 31:09:0107001:293**

№ п/п	Наименование характеристики	Значение характеристики
1	2	3
1	Вид объекта недвижимости	Здание
2	Ранее присвоенный государственный учетный номер здания, сооружения, объекта незавершенного строительства (кадастровый, инвентарный или условный номер)	—
3	Кадастровый номер земельного участка (земельных участков), в границах которого (которых) расположено здание, сооружение, объект незавершенного строительства	31:09:0107007:37
4	Номер кадастрового квартала (кадастровых кварталов), в пределах которого (которых) расположено здание, сооружение, объекта незавершенного строительства	31:09:0107007
5	Адрес здания, сооружения, объекта незавершенного строительства	309223, Российская Федерация, Белгородская область, Корочанский р-н, Кощеево с, Школьная ул, д. 22
	Местоположение здания, сооружения, объекта незавершенного строительства	—
	Дополнительные сведения о местоположении	—
6	Иные сведения	—

**1. Сведения о характерных точках контура**

вид объекта недвижимости (здание, сооружение, объект незавершенного строительства)

кадастровый номер (обозначение) 31:09:0107001:304

Зона № 2

Номер контура	Номера характерных точек контура	Существующие			Уточненные			Метод определения координат	Средняя квадратическая погрешность определения координат характерной точки (Mt), м	Формулы, примененные для расчета средней квадратической погрешности определения координат характерной точки (Mt), м
		координаты, м		R, м	координаты, м		R, м			
		X	Y		X	Y				
1	2	3	4	5	6	7	8	9	10	11
—	н730	—	—	—	427 752,83	2 153 354,99	—	—	—	—
	н740	—	—	—	427 744,63	2 153 352,87	—			
	н750	—	—	—	427 742,66	2 153 360,50	—			





1	2	3	4	5	6	7	8	9	10	11
—	н109О	—	—	—	427 869,02	2 153 772,40	—	—	—	—
	н110О	—	—	—	427 872,64	2 153 777,31	—			
	н111О	—	—	—	427 867,31	2 153 781,23	—			
	н112О	—	—	—	427 863,70	2 153 776,33	—			
	н109О	—	—	—	427 869,02	2 153 772,40	—			

**2. Характеристики здания, сооружения, объекта незавершенного строительства с кадастровым номером (обозначением) 31:09:0107001:340**

№ п/п	Наименование характеристики	Значение характеристики
1	2	3
1	Вид объекта недвижимости	Здание
2	Ранее присвоенный государственный учетный номер здания, сооружения, объекта незавершенного строительства (кадастровый, инвентарный или условный номер)	—
3	Кадастровый номер земельного участка (земельных участков), в границах которого (которых) расположено здание, сооружение, объект незавершенного строительства	31:09:0107007:52
4	Номер кадастрового квартала (кадастровых кварталов), в пределах которого (которых) расположено здание, сооружение, объекта незавершенного строительства	31:09:0107007
5	Адрес здания, сооружения, объекта незавершенного строительства	309223, Российская Федерация, Белгородская область, Корочанский р-н, Кошеево с, Школьная ул, д. 2
	Местоположение здания, сооружения, объекта незавершенного строительства	—
	Дополнительные сведения о местоположении	—
6	Иные сведения	—

**1. Сведения о характерных точках контура**

вид объекта недвижимости (здание, сооружение, объект незавершенного строительства)

кадастровый номер (обозначение) 31:09:0107001:350

Зона № 2

Номер контура	Номера характерных точек контура	Существующие			Уточненные			Метод определения координат	Средняя квадратическая погрешность определения координат характерной точки (Mt), м	Формулы, примененные для расчета средней квадратической погрешности определения координат характерной точки (Mt), м
		координаты, м		R, м	координаты, м		R, м			
		X	Y		X	Y				
1	2	3	4	5	6	7	8	9	10	11
—	н61О	—	—	—	427 920,08	2 153 258,43	—	—	—	—
	н62О	—	—	—	427 914,55	2 153 257,35	—			
	н63О	—	—	—	427 913,23	2 153 264,08	—			
	н64О	—	—	—	427 918,76	2 153 265,17	—			
	н61О	—	—	—	427 920,08	2 153 258,43	—			

**2. Характеристики здания, сооружения, объекта незавершенного строительства с кадастровым номером (обозначением) 31:09:0107001:350**

№ п/п	Наименование характеристики	Значение характеристики
1	2	3
1	Вид объекта недвижимости	Здание
2	Ранее присвоенный государственный учетный номер здания, сооружения, объекта незавершенного строительства (кадастровый, инвентарный или условный номер)	—
3	Кадастровый номер земельного участка (земельных участков), в границах которого (которых) расположено здание, сооружение, объект незавершенного строительства	31:09:0107007:69
4	Номер кадастрового квартала (кадастровых кварталов), в пределах которого (которых) расположено здание, сооружение, объекта незавершенного строительства	31:09:0107007

1	2	3
5	Адрес здания, сооружения, объекта незавершенного строительства	309223, Российская Федерация, Белгородская область, Корочанский р-н, Кощеево с, Школьная ул, д. 30
	Местоположение здания, сооружения, объекта незавершенного строительства	—
	Дополнительные сведения о местоположении	—
6	Иные сведения	—

### 1. Сведения о характерных точках контура

вид объекта недвижимости (здание, сооружение, объект незавершенного строительства)

кадастровый номер (обозначение) 31:09:0107007:63

Зона № 2

Номер контура	Номера характерных точек контура	Существующие			Уточненные			Метод определения координат	Средняя квадратическая погрешность определения координат характерной точки (Mt), м	Формулы, примененные для расчета средней квадратической погрешности определения координат характерной точки (Mt), м
		координаты, м		R, м	координаты, м		R, м			
		X	Y		X	Y				
1	2	3	4	5	6	7	8	9	10	11
—	н1170	—	—	—	428 113,43	2 153 732,02	—	—	—	—
	н1180	—	—	—	428 109,90	2 153 728,32	—			
	н1190	—	—	—	428 105,57	2 153 732,44	—			
	н1200	—	—	—	428 109,10	2 153 736,15	—			
	н1170	—	—	—	428 113,43	2 153 732,02	—			

### 2. Характеристики здания, сооружения, объекта незавершенного строительства с кадастровым номером (обозначением) 31:09:0107007:63

№ п/п	Наименование характеристики	Значение характеристики
1	2	3
1	Вид объекта недвижимости	Здание
2	Ранее присвоенный государственный учетный номер здания, сооружения, объекта незавершенного строительства (кадастровый, инвентарный или условный номер)	—
3	Кадастровый номер земельного участка (земельных участков), в границах которого (которых) расположено здание, сооружение, объект незавершенного строительства	31:09:0107007:9

1	2	3
4	Номер кадастрового квартала (кадастровых кварталов), в пределах которого (которых) расположено здание, сооружение, объекта незавершенного строительства	31:09:0107007
5	Адрес здания, сооружения, объекта незавершенного строительства	—
	Местоположение здания, сооружения, объекта незавершенного строительства	Российская Федерация, Белгородская область, Корочанский р-н, Кощеево с, Низовая ул, д 10
	Дополнительные сведения о местоположении	—
6	Иные сведения	—

### 1. Сведения о характерных точках контура

вид объекта недвижимости (здание, сооружение, объект незавершенного строительства)

кадастровый номер (обозначение) 31:09:0107007:64

Зона № 2

Номер контура	Номера характерных точек контура	Существующие			Уточненные			Метод определения координат	Средняя квадратическая погрешность определения координат характерной точки (Mt), м	Формулы, примененные для расчета средней квадратической погрешности определения координат характерной точки (Mt), м
		координаты, м		R, м	координаты, м		R, м			
		X	Y		X	Y				
1	2	3	4	5	6	7	8	9	10	11
—	н97О	—	—	—	427 782,51	2 153 654,32	—	—	—	—
	н98О	—	—	—	427 775,32	2 153 658,57	—			
	н99О	—	—	—	427 779,70	2 153 665,97	—			
	н100О	—	—	—	427 786,89	2 153 661,72	—			
	н97О	—	—	—	427 782,51	2 153 654,32	—			

### 2. Характеристики здания, сооружения, объекта незавершенного строительства с кадастровым номером (обозначением) 31:09:0107007:64

№ п/п	Наименование характеристики	Значение характеристики
1	2	3
1	Вид объекта недвижимости	Здание
2	Ранее присвоенный государственный учетный номер здания, сооружения, объекта незавершенного строительства (кадастровый, инвентарный или условный номер)	—

1	2	3
3	Кадастровый номер земельного участка (земельных участков), в границах которого (которых) расположено здание, сооружение, объект незавершенного строительства	31:09:0107007:46
4	Номер кадастрового квартала (кадастровых кварталов), в пределах которого (которых) расположено здание, сооружение, объекта незавершенного строительства	31:09:0107007
5	Адрес здания, сооружения, объекта незавершенного строительства	—
	Местоположение здания, сооружения, объекта незавершенного строительства	309223, Российская Федерация, Белгородская область, Корочанский р-н, Кощеево с, Школьная ул, д 8
	Дополнительные сведения о местоположении	—
6	Иные сведения	—

### 1. Сведения о характерных точках контура

вид объекта недвижимости (здание, сооружение, объект незавершенного строительства)

кадастровый номер (обозначение) 31:09:0107007:67

Зона № 2

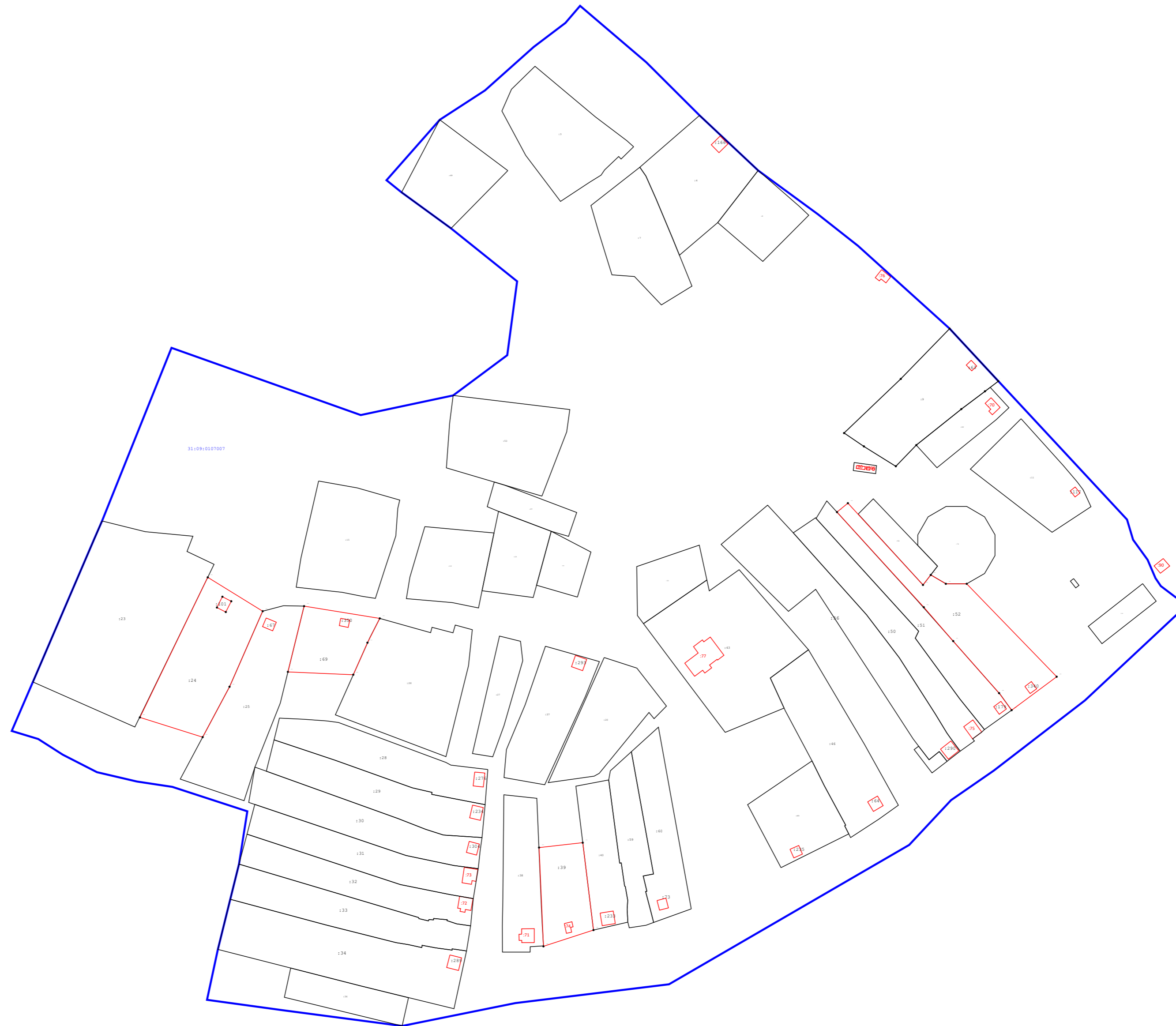
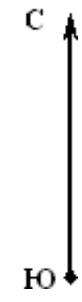
Номер контура	Номера характерных точек контура	Существующие			Уточненные			Метод определения координат	Средняя квадратическая погрешность определения координат характерной точки (Mt), м	Формулы, примененные для расчета средней квадратической погрешности определения координат характерной точки (Mt), м
		координаты, м		R, м	координаты, м		R, м			
		X	Y		X	Y				
1	2	3	4	5	6	7	8	9	10	11
—	н57О	—	—	—	427 920,32	2 153 202,42	—	—	—	—
	н58О	—	—	—	427 913,87	2 153 199,73	—			
	н59О	—	—	—	427 910,71	2 153 207,33	—			
	н60О	—	—	—	427 917,16	2 153 210,01	—			
	н57О	—	—	—	427 920,32	2 153 202,42	—			

### 2. Характеристики здания, сооружения, объекта незавершенного строительства с кадастровым номером (обозначением) 31:09:0107007:67

№ п/п	Наименование характеристики	Значение характеристики
1	2	3
1	Вид объекта недвижимости	Здание

1	2	3
2	Ранее присвоенный государственный учетный номер здания, сооружения, объекта незавершенного строительства (кадастровый, инвентарный или условный номер)	—
3	Кадастровый номер земельного участка (земельных участков), в границах которого (которых) расположено здание, сооружение, объект незавершенного строительства	31:09:0107007:25
4	Номер кадастрового квартала (кадастровых кварталов), в пределах которого (которых) расположено здание, сооружение, объекта незавершенного строительства	31:09:0107007
5	Адрес здания, сооружения, объекта незавершенного строительства	—
	Местоположение здания, сооружения, объекта незавершенного строительства	Российская Федерация, Белгородская область, Корочанский р-н, Кощеево с, Школьная ул, д 31
	Дополнительные сведения о местоположении	—
6	Иные сведения	—

Схема границ земельных участков



Масштаб 1:2 500

Условные обозначения:

31:09:0107007 - номер кадастрового квартала



- характеристическая точка земельного участка, установленная при проведении кадастровых работ



- Граница кадастрового квартала



- Граница населенного пункта



- Границы зоны с особыми условиями использования территории

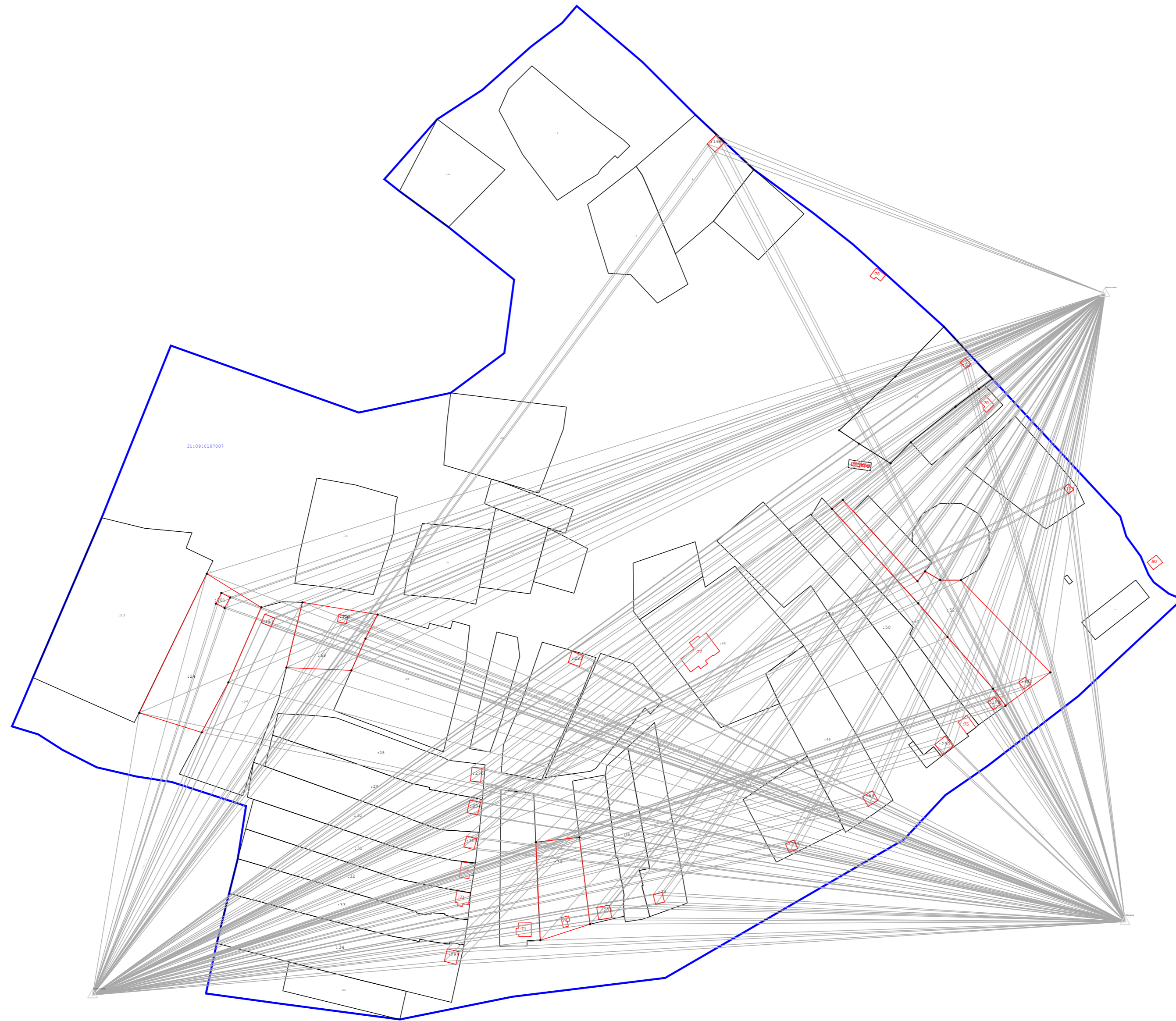
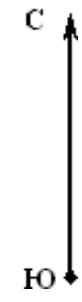
: 24 - кадастровый номер земельного участка

Схема границ земельных участков





Схема геодезических построений



Масштаб 1:2 500

Условные обозначения:

31:09:0107007 - номер кадастрового квартала

: 24 - кадастровый номер земельного участка

• 4923У

- характерная точка земельного участка, установленная при проведении кадастровых работ

— - Граница кадастрового квартала

— - Граница населенного пункта

■ - Границы зоны с особыми условиями использования территории