

КАРТА-ПЛАН ТЕРРИТОРИИ

31:09:0115002

(номер кадастрового квартала (номера смежных кадастровых кварталов), являющегося (являющихся) территорией, на которой выполняются комплексные кадастровые работы)

Дата подготовки карты-плана территории 2 апреля 2024 г.

Пояснительная записка

1. Сведения о заказчике

Администрация муниципального района "Корочанский район" Белгородской области (ОГРН: 1023101336422, ИНН: 3110002415)

(полное наименование органа местного самоуправления муниципального района или городского округа, органа исполнительной власти города федерального значения Москвы, Санкт-Петербурга или Севастополя, основной государственный регистрационный номер, идентификационный номер налогоплательщика)

—

(сведения об утверждении карты-плана территории)

2. Сведения о кадастровом инженере

Фамилия, имя, отчество (при наличии отчества): Кривошеенко Наталья Михайловна

Страховой номер индивидуального лицевого счета: 05591144259

Контактный телефон: сот.: 89066066788

Адрес электронной почты и почтовый адрес, по которым осуществляется связь с кадастровым инженером: _____

Наименование саморегулируемой организации кадастровых инженеров (СРО), членом которой является кадастровый инженер:

А СРО "ОКИ"

Номер регистрации в государственном реестре лиц, осуществляющих кадастровую деятельность: 40 007

Сокращенное наименование юридического лица, если кадастровый инженер является работником юридического лица: _____

—

3. Основания выполнения комплексных кадастровых работ

(наименование и реквизиты государственного или муниципального контракта на выполнение комплексных кадастровых работ)

4. Перечень документов, использованных при подготовке карты-плана территории

№ п/п	Наименование документа	Реквизиты документа
1	2	3
1	Кадастровый план территории	№ ****_**/****_*****, от 11 марта 2024 г.

5. Сведения о геодезической основе, использованной при подготовке карты-плана территории

Система координат МСК-31

№ п/п	Название пункта и тип знака геодезической сети	Класс геодезической сети	Координаты, м		Сведения о состоянии на 9 апреля 2024 г.		
			X	Y	наружного знака пункта	центра знака	марки
1	2	3	4	5	6	7	8
1	Бакаев, пир., 5200м, 1	3	419 261,84	2 165 629,15	Сохранился	Сохранился	Сохранился
2	Ивановка, пир., 5300м, 1		436 146,67	2 169 404,04			
3	Постников, пир., 5200м, 1		403 984,75	2 125 725,40			

6. Сведения о средствах измерений

№ п/п	Наименование прибора (инструмента, аппаратуры)	Сведения об утверждении типа измерений	Реквизиты свидетельства о поверке прибора (инструмента, аппаратуры)
1	2	3	4
1	GNSS-приемник спутниковый геодезический многочастотный South Galaxy G1	Номер: 68310-17. Срок действия: действительно до 08.06.2024	С-ГСХ/09-06-2023/253595077 от 09.06.2023 до 08.06.2024

7. Пояснения к разделам карты-плана территории

Основания выполнения комплексных кадастровых работ

Комплексные кадастровые работы выполнялись в отношении территории кадастрового квартала 31:09:0115002. Основанием для выполнения настоящих комплексных кадастровых работ является муниципальный контракт № 082650000924000198/13 от 04.03.2024г. Карта-план подготовлен в соответствии с Правилами землепользования и застройки Кощеевского сельского поселения муниципального района «Корочанский район» Белгородской области (минимальная площадь земельного участка индивидуального жилищного строительства и для ведения личного подсобного хозяйства - 1000 кв.м, максимальная площадь земельного участка 2900 кв.м.

При выполнении комплексных кадастровых работ местоположение уточняемых объектов недвижимости определялось в соответствии с ч.10 ст. 22 № 218-ФЗ "О государственной регистрации недвижимости" от 13.07.2015, исходя из границ, в соответствии с фактическим землепользованием, реальным местоположением объектов в соответствии с действующим законодательством.

Всего в карту-план территории включены сведения о 2 земельных участках, 7 зданиях.

Сведения об уточняемых земельных участках

В результате выполнения комплексных кадастровых работ:

- обеспечивается уточнение границ 2 земельных участков;
- осуществляется уточнение местоположения на земельных участках 7 объектов капитального строительства.

В процессе было выявлено, что в ЕГРН учтены сведения о 2 земельных участках, местоположение границ которых не установлено. При проведении работы были уточнены границы следующих земельных участков: 31:09:0115002:19, 31:09:0115002:24

Описание местоположения здания, сооружения, объекта незавершенного строительства на земельном участке

В ходе проведения комплексных кадастровых работ было выявлено, что в ЕГРН учтены 7 объектов капитального строительства, местоположение которых на земельном участке не установлено. В результате проведения ККР были уточнены границы следующих объектов капитального строительства: 31:09:0115001:44, 31:09:0115001:54, 31:09:0115001:55, 31:09:0115001:70, 31:09:0115001:58, 31:09:0115001:60, 31:09:0115001:49

Сведения об уточняемых земельных участках

1. Сведения о характерных точках границы уточняемого земельного участка с кадастровым номером 31:09:0115002:24

Зона № 2

Обозначение характерных точек границ	Существующие координаты, м		Уточненные координаты, м		Метод определения координат	Средняя квадратическая погрешность определения координат характерной точки (Mt), м	Формулы, примененные для расчета средней квадратической погрешности определения координат характерной точки (Mt), м
	X	Y	X	Y			
1	2	3	4	5	6	7	8
н1У	—	—	427 440,57	2 146 300,38	Геодезический метод	0,10	$\sqrt{(0,07^2 + 0,07^2)} = 0,10$
н2У	—	—	427 445,18	2 146 331,20			
н3У	—	—	427 465,38	2 146 329,63			
н4У	—	—	427 471,41	2 146 331,87			
н5У	—	—	427 492,28	2 146 330,08			
н6У	—	—	427 613,66	2 146 330,71			
н7У	—	—	427 613,66	2 146 298,47			
н8У	—	—	427 610,10	2 146 298,60			
н1У	—	—	427 440,57	2 146 300,38			

2. Сведения о частях границ уточняемого земельного участка с кадастровым номером 31:09:0115002:24

Обозначение части границ		Горизонтальное проложение (S), м	Описание прохождения части границ	Отметка о наличии земельного спора о местоположении границ земельного участка
от т.	до т.			
1	2	3	4	5
н1У	н2У	31,16	—	—
н2У	н3У	20,26		
н3У	н4У	6,43		
н4У	н5У	20,95		
н5У	н6У	121,38		
н6У	н7У	32,24		
н7У	н8У	3,56		
н8У	н1У	169,54		

3. Общие сведения об уточняемом земельном участке с кадастровым номером 31:09:0115002:24

№ п/п	Наименование характеристики земельного участка	Значение характеристики
-------	--	-------------------------

1	2	3
1	Адрес земельного участка	—
	Местоположение земельного участка (при отсутствии присвоенного адреса)	Российская Федерация, Белгородская область, Корочанский р-н, Тоненькое х
	Дополнительные сведения о местоположении земельного участка	—
2	Площадь земельного участка ± величина погрешности определения площади ($P \pm \Delta P$), м ²	5300 ± 25
3	Формула, примененная для расчета предельной допустимой погрешности определения площади земельного участка (ΔP), м ²	$3,5 * 0,10 * \sqrt{(5\ 300,00)} = 25$
4	Площадь земельного участка согласно сведениям Единого государственного реестра недвижимости ($P_{\text{кад}}$), м ²	5 300
5	Оценка расхождения P и $P_{\text{кад}}$ ($P - P_{\text{кад}}$), м ²	0
6	Предельный минимальный и максимальный размеры земельного участка ($P_{\text{мин}}$ и $P_{\text{макс}}$), м ²	$P_{\text{мин}} = \text{—}$ $P_{\text{макс}} = \text{—}$
7	Кадастровый или иной номер (обозначение) здания, сооружения, объекта незавершенного строительства, расположенного на земельном участке	—
8	Иные сведения	—

1. Сведения о характерных точках границы уточняемого земельного участка с кадастровым номером 31:09:0115002:19

Зона № 2

Обозначение характерных точек границ	Существующие координаты, м		Уточненные координаты, м		Метод определения координат	Средняя квадратическая погрешность определения координат характерной точки (M_t), м	Формулы, примененные для расчета средней квадратической погрешности определения координат характерной точки (M_t), м
	X	Y	X	Y			
1	2	3	4	5	6	7	8
н9У	—	—	427 403,10	2 146 136,82	Геодезический метод	0,10	$\sqrt{(0,07^2 + 0,07^2)} = 0,10$
н10У	—	—	427 403,10	2 146 168,20			
н11У	—	—	427 574,11	2 146 158,96			
н12У	—	—	427 572,63	2 146 131,54			
н13У	—	—	427 550,90	2 146 133,87			
н14У	—	—	427 500,53	2 146 134,35			

1	2	3	4	5	6	7	8
н15У	—	—	427 482,15	2 146 134,52	Геодезический метод	0,10	$\sqrt{(0,07^2 + 0,07^2)} = 0,10$
н16У	—	427 459,65	2 146 134,52				
н17У	—	427 426,15	2 146 134,14				
н9У	—	427 403,10	2 146 136,82				

2. Сведения о частях границ уточняемого земельного участка с кадастровым номером 31:09:0115002:19

Обозначение части границ		Горизонтальное проложение (S), м	Описание прохождения части границ	Отметка о наличии земельного спора о местоположении границ земельного участка
от т.	до т.			
1	2	3	4	5
н9У	н10У	31,38	—	—
н10У	н11У	171,26		
н11У	н12У	27,46		
н12У	н13У	21,85		
н13У	н14У	50,37		
н14У	н15У	18,38		
н15У	н16У	22,50		
н16У	н17У	33,50		
н17У	н9У	23,21		

3. Общие сведения об уточняемом земельном участке с кадастровым номером 31:09:0115002:19

№ п/п	Наименование характеристики земельного участка	Значение характеристики
1	2	3
1	Адрес земельного участка	—
	Местоположение земельного участка (при отсутствии присвоенного адреса)	Российская Федерация, Белгородская область, Корочанский р-н, Тоненькое х
	Дополнительные сведения о местоположении земельного участка	—
2	Площадь земельного участка ± величина погрешности определения площади ($P \pm \Delta P$), м ²	5000 ± 25
3	Формула, примененная для расчета предельной допустимой погрешности определения площади земельного участка (ΔP), м ²	$3,5 * 0,10 * \sqrt{(5\ 000,00)} = 25$
4	Площадь земельного участка согласно сведениям Единого государственного реестра недвижимости (Ркад), м ²	5 000
5	Оценка расхождения Р и Ркад ($P - P_{кад}$), м ²	0

1	2	3
6	Предельный минимальный и максимальный размеры земельного участка (Р _{мин} и Р _{макс}), м ²	Р _{мин} = — Р _{макс} = —
7	Кадастровый или иной номер (обозначение) здания, сооружения, объекта незавершенного строительства, расположенного на земельном участке	—
8	Иные сведения	—

Описание местоположения здания, сооружения, объекта незавершенного строительства на земельном участке

1. Сведения о характерных точках контура

вид объекта недвижимости (здание, сооружение, объект незавершенного строительства) _____

кадастровый номер (обозначение) 31:09:0115001:44

Зона № _____ 2 _____

Номер контура	Номера характерных точек контура	Существующие			Уточненные			Метод определения координат	Средняя квадратическая погрешность определения координат характерной точки (Mt), м	Формулы, примененные для расчета средней квадратической погрешности определения координат характерной точки (Mt), м
		координаты, м		R, м	координаты, м		R, м			
		X	Y		X	Y				
1	2	3	4	5	6	7	8	9	10	11
—	n180	—	—	—	427 411,46	2 146 117,99	—	—	—	—
	n190	—	—	—	427 411,46	2 146 123,85	—			
	n200	—	—	—	427 404,56	2 146 123,85	—			
	n210	—	—	—	427 404,56	2 146 117,99	—			
	n180	—	—	—	427 411,46	2 146 117,99	—			

2. Характеристики здания, сооружения, объекта незавершенного строительства с кадастровым номером (обозначением) 31:09:0115001:44

№ п/п	Наименование характеристики	Значение характеристики
1	2	3
1	Вид объекта недвижимости	Здание
2	Ранее присвоенный государственный учетный номер здания, сооружения, объекта незавершенного строительства (кадастровый, инвентарный или условный номер)	—
3	Кадастровый номер земельного участка (земельных участков), в границах которого (которых) расположено здание, сооружение, объект незавершенного строительства	31:09:0115002:18
4	Номер кадастрового квартала (кадастровых кварталов), в пределах которого (которых) расположено здание, сооружение, объекта незавершенного строительства	31:09:0115002

1	2	3
5	Адрес здания, сооружения, объекта незавершенного строительства	309208, Российская Федерация, Белгородская область, Корочанский р-н, Тоненькое х, Тоненьская ул, д. 25
	Местоположение здания, сооружения, объекта незавершенного строительства	—
	Дополнительные сведения о местоположении	—
6	Иные сведения	—

1. Сведения о характерных точках контура

вид объекта недвижимости (здание, сооружение, объект незавершенного строительства)

кадастровый номер (обозначение) 31:09:0115001:54

Зона № 2

Номер контура	Номера характерных точек контура	Существующие			Уточненные			Метод определения координат	Средняя квадратическая погрешность определения координат характерной точки (Mt), м	Формулы, примененные для расчета средней квадратической погрешности определения координат характерной точки (Mt), м
		координаты, м		R, м	координаты, м		R, м			
		X	Y		X	Y				
1	2	3	4	5	6	7	8	9	10	11
—	н220	—	—	—	427 282,86	2 146 142,59	—	—	—	—
	н230	—	—	—	427 282,86	2 146 148,65	—			
	н240	—	—	—	427 276,41	2 146 148,65	—			
	н250	—	—	—	427 276,41	2 146 142,59	—			
	н220	—	—	—	427 282,86	2 146 142,59	—			

2. Характеристики здания, сооружения, объекта незавершенного строительства с кадастровым номером (обозначением) 31:09:0115001:54

№ п/п	Наименование характеристики	Значение характеристики
1	2	3
1	Вид объекта недвижимости	Здание
2	Ранее присвоенный государственный учетный номер здания, сооружения, объекта незавершенного строительства (кадастровый, инвентарный или условный номер)	—
3	Кадастровый номер земельного участка (земельных участков), в границах которого (которых) расположено здание, сооружение, объект незавершенного строительства	31:09:0115002:35

1	2	3
4	Номер кадастрового квартала (кадастровых кварталов), в пределах которого (которых) расположено здание, сооружение, объекта незавершенного строительства	31:09:0115002
5	Адрес здания, сооружения, объекта незавершенного строительства	309208, Российская Федерация, Белгородская область, Корочанский р-н, Тоненькое х, Тоненьская ул, д. 44
	Местоположение здания, сооружения, объекта незавершенного строительства	—
	Дополнительные сведения о местоположении	—
6	Иные сведения	—

1. Сведения о характерных точках контура

вид объекта недвижимости (здание, сооружение, объект незавершенного строительства)

кадастровый номер (обозначение) 31:09:0115001:55

Зона № 2

Номер контура	Номера характерных точек контура	Существующие			Уточненные			Метод определения координат	Средняя квадратическая погрешность определения координат характерной точки (Mt), м	Формулы, примененные для расчета средней квадратической погрешности определения координат характерной точки (Mt), м
		координаты, м		R, м	координаты, м		R, м			
		X	Y		X	Y				
1	2	3	4	5	6	7	8	9	10	11
—	н260	—	—	—	427 460,99	2 146 418,85	—	—	—	—
	н270	—	—	—	427 451,01	2 146 418,85	—			
	н280	—	—	—	427 451,01	2 146 429,48	—			
	н290	—	—	—	427 460,99	2 146 429,48	—			
	н260	—	—	—	427 460,99	2 146 418,85	—			

2. Характеристики здания, сооружения, объекта незавершенного строительства с кадастровым номером (обозначением) 31:09:0115001:55

№ п/п	Наименование характеристики	Значение характеристики
1	2	3
1	Вид объекта недвижимости	Здание
2	Ранее присвоенный государственный учетный номер здания, сооружения, объекта незавершенного строительства (кадастровый, инвентарный или условный номер)	—

1	2	3
3	Кадастровый номер земельного участка (земельных участков), в границах которого (которых) расположено здание, сооружение, объект незавершенного строительства	31:09:0115002:27
4	Номер кадастрового квартала (кадастровых кварталов), в пределах которого (которых) расположено здание, сооружение, объекта незавершенного строительства	31:09:0115002
5	Адрес здания, сооружения, объекта незавершенного строительства	309208, Российская Федерация, Белгородская область, Корочанский р-н, Тоненькое х, Тоненьская ул, д. 47
	Местоположение здания, сооружения, объекта незавершенного строительства	—
	Дополнительные сведения о местоположении	—
6	Иные сведения	—

1. Сведения о характерных точках контура

вид объекта недвижимости (здание, сооружение, объект незавершенного строительства)

кадастровый номер (обозначение) 31:09:0115001:70

Зона № 2

Номер контура	Номера характерных точек контура	Существующие			Уточненные			Метод определения координат	Средняя квадратическая погрешность определения координат характерной точки (Mt), м	Формулы, примененные для расчета средней квадратической погрешности определения координат характерной точки (Mt), м
		координаты, м		R, м	координаты, м		R, м			
		X	Y		X	Y				
1	2	3	4	5	6	7	8	9	10	11
—	н300	—	—	—	427 634,36	2 146 050,97	—	—	—	—
	н310	—	—	—	427 625,83	2 146 050,09	—			
	н320	—	—	—	427 624,87	2 146 059,29	—			
	н330	—	—	—	427 633,41	2 146 060,18	—			
	н300	—	—	—	427 634,36	2 146 050,97	—			

2. Характеристики здания, сооружения, объекта незавершенного строительства с кадастровым номером (обозначением) 31:09:0115001:70

№ п/п	Наименование характеристики	Значение характеристики
1	2	3
1	Вид объекта недвижимости	Здание

1	2	3
2	Ранее присвоенный государственный учетный номер здания, сооружения, объекта незавершенного строительства (кадастровый, инвентарный или условный номер)	—
3	Кадастровый номер земельного участка (земельных участков), в границах которого (которых) расположено здание, сооружение, объект незавершенного строительства	31:09:0115002:14
4	Номер кадастрового квартала (кадастровых кварталов), в пределах которого (которых) расположено здание, сооружение, объекта незавершенного строительства	31:09:0115002
5	Адрес здания, сооружения, объекта незавершенного строительства	309208, Российская Федерация, Белгородская область, Корочанский р-н, Тоненькое х, Тоненьская ул, д. 21
	Местоположение здания, сооружения, объекта незавершенного строительства	—
	Дополнительные сведения о местоположении	—
6	Иные сведения	—

1. Сведения о характерных точках контура

вид объекта недвижимости (здание, сооружение, объект незавершенного строительства)

кадастровый номер (обозначение) 31:09:0115001:58

Зона № 2

Номер контура	Номера характерных точек контура	Существующие			Уточненные			Метод определения координат	Средняя квадратическая погрешность определения координат характерной точки (Mt), м	Формулы, примененные для расчета средней квадратической погрешности определения координат характерной точки (Mt), м
		координаты, м		R, м	координаты, м		R, м			
		X	Y		X	Y				
1	2	3	4	5	6	7	8	9	10	11
—	н340	—	—	—	427 662,70	2 146 052,86	—	—	—	—
	н350	—	—	—	427 654,15	2 146 052,22	—			
	н360	—	—	—	427 653,44	2 146 061,55	—			
	н370	—	—	—	427 662,00	2 146 062,20	—			
	н340	—	—	—	427 662,70	2 146 052,86	—			

2. Характеристики здания, сооружения, объекта незавершенного строительства с кадастровым номером (обозначением) 31:09:0115001:58

№ п/п	Наименование характеристики	Значение характеристики
1	2	3
1	Вид объекта недвижимости	Здание
2	Ранее присвоенный государственный учетный номер здания, сооружения, объекта незавершенного строительства (кадастровый, инвентарный или условный номер)	—
3	Кадастровый номер земельного участка (земельных участков), в границах которого (которых) расположено здание, сооружение, объект незавершенного строительства	31:09:0115002:13
4	Номер кадастрового квартала (кадастровых кварталов), в пределах которого (которых) расположено здание, сооружение, объекта незавершенного строительства	31:09:0115002
5	Адрес здания, сооружения, объекта незавершенного строительства	309208, Российская Федерация, Белгородская область, Корочанский р-н, Тоненькое х, Тоненьская ул, д. 19
	Местоположение здания, сооружения, объекта незавершенного строительства	—
	Дополнительные сведения о местоположении	—
6	Иные сведения	—

1. Сведения о характерных точках контура

вид объекта недвижимости (здание, сооружение, объект незавершенного строительства)

кадастровый номер (обозначение) 31:09:0115001:60

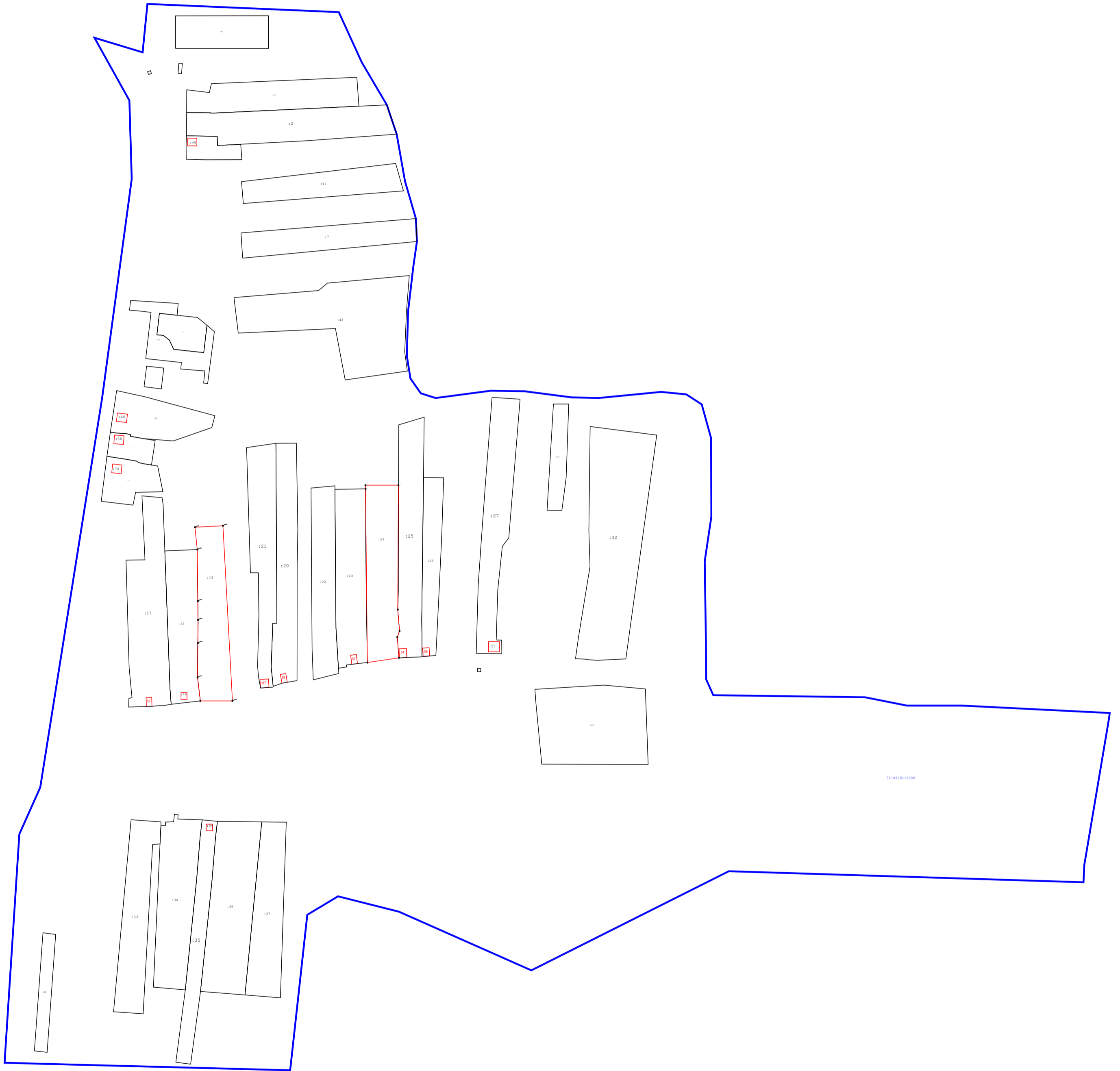
Зона № 2

Номер контура	Номера характерных точек контура	Существующие			Уточненные			Метод определения координат	Средняя квадратическая погрешность определения координат характерной точки (Mt), м	Формулы, примененные для расчета средней квадратической погрешности определения координат характерной точки (Mt), м
		координаты, м		R, м	координаты, м		R, м			
		X	Y		X	Y				
1	2	3	4	5	6	7	8	9	10	11
—	н380	—	—	—	427 684,18	2 146 055,73	—	—	—	—
	н390	—	—	—	427 676,08	2 146 054,75	—			
	н400	—	—	—	427 674,89	2 146 064,56	—			

1	2	3	4	5	6	7	8	9	10	11
—	н42О	—	—	—	427 952,45	2 146 124,47	—	—	—	—
	н43О	—	—	—	427 944,90	2 146 124,47	—			
	н44О	—	—	—	427 944,90	2 146 133,42	—			
	н45О	—	—	—	427 952,45	2 146 133,42	—			
	н42О	—	—	—	427 952,45	2 146 124,47	—			

2. Характеристики здания, сооружения, объекта незавершенного строительства с кадастровым номером (обозначением) 31:09:0115001:49

№ п/п	Наименование характеристики	Значение характеристики
1	2	3
1	Вид объекта недвижимости	Здание
2	Ранее присвоенный государственный учетный номер здания, сооружения, объекта незавершенного строительства (кадастровый, инвентарный или условный номер)	—
3	Кадастровый номер земельного участка (земельных участков), в границах которого (которых) расположено здание, сооружение, объект незавершенного строительства	31:09:0115002:3
4	Номер кадастрового квартала (кадастровых кварталов), в пределах которого (которых) расположено здание, сооружение, объекта незавершенного строительства	31:09:0115002
5	Адрес здания, сооружения, объекта незавершенного строительства	309208, Российская Федерация, Белгородская область, Корочанский р-н, Тоненькое х, Тоненьская ул, д. 5
	Местоположение здания, сооружения, объекта незавершенного строительства	—
	Дополнительные сведения о местоположении	—
6	Иные сведения	—



31:09:0115002

Масштаб 1:3 000

Условные обозначения:

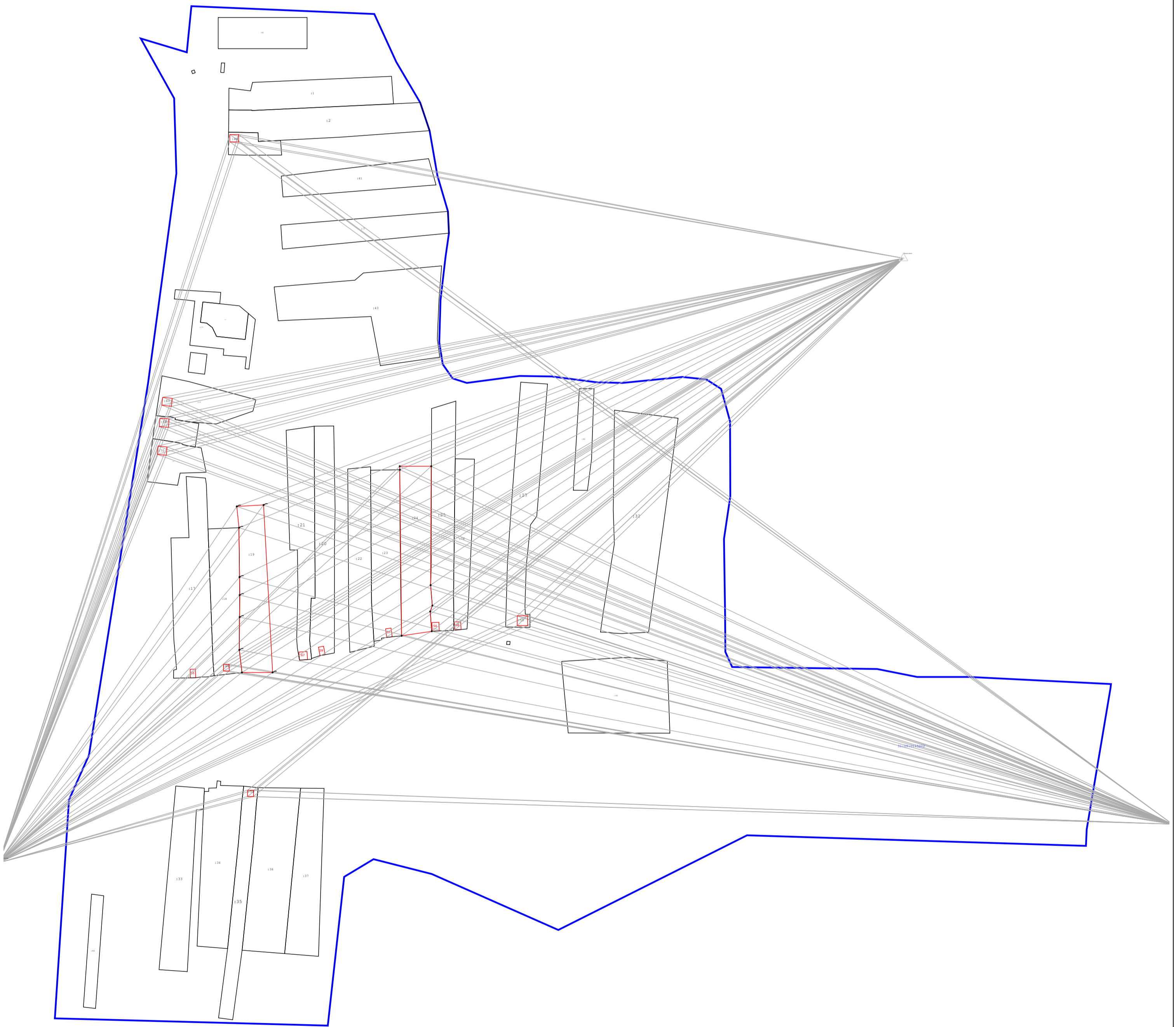
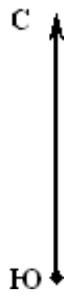
31:09:0115002 - номер кадастрового квартала
- Граница кадастрового квартала

:24 - кадастровый номер земельного участка
- Граница населенного пункта

4923У - характерная точка земельного участка, установленная при проведении кадастровых работ
- Границы зоны с особыми условиями использования территории



Схема геодезических построений



Масштаб 1:3 000

Условные обозначения:

- 31:09:0115002 - номер кадастрового квартала
- Граница кадастрового квартала
- :24 - кадастровый номер земельного участка
- Граница населенного пункта
- 4923У - характерная точка земельного участка, установленная при проведении кадастровых работ
- Границы зоны с особыми условиями использования территории